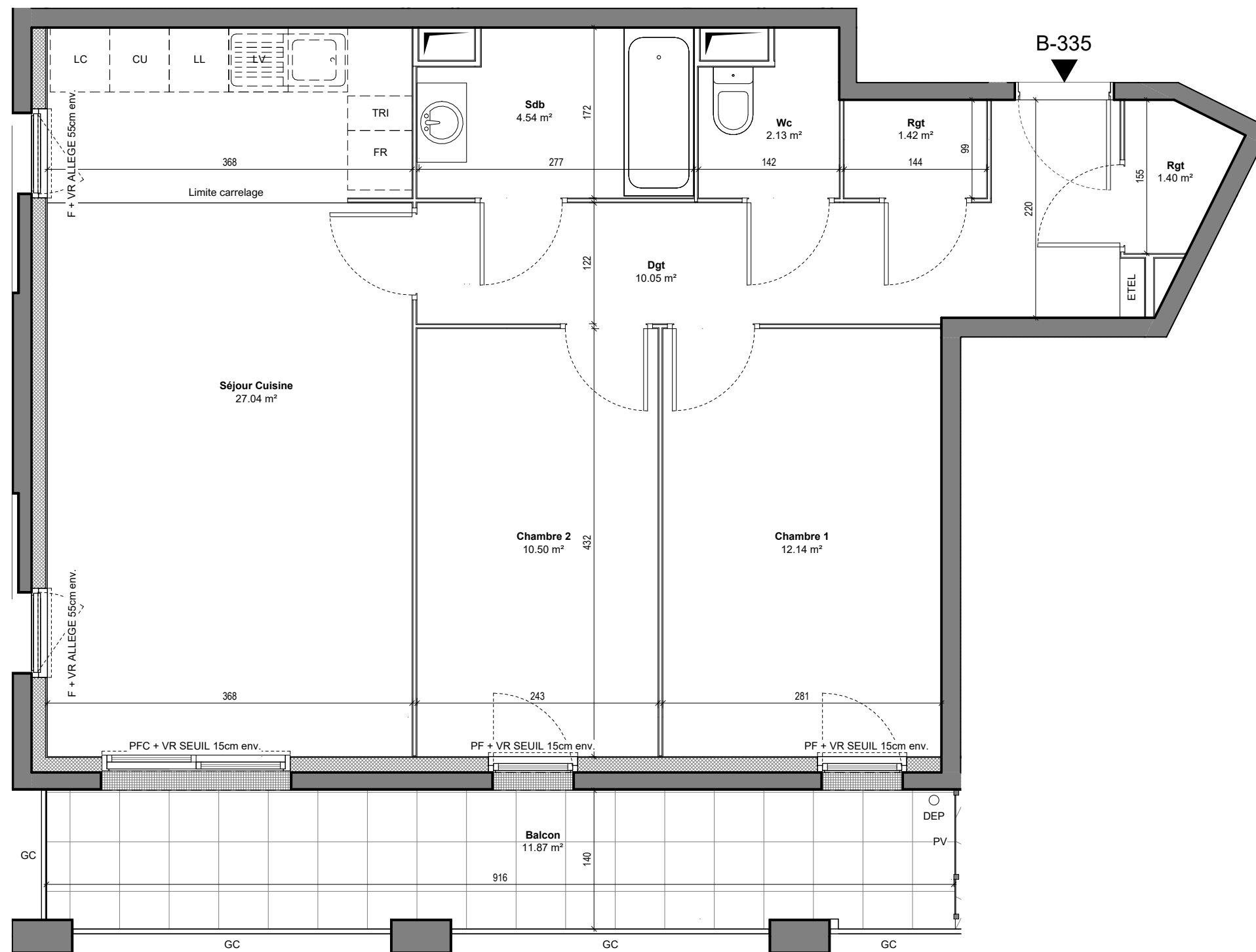


**HALL B**  
Appartement de 3 PIECES  
n°B-335 au 3ème Etage



Séjour Cuisine	27.04 m <sup>2</sup>
Chambre 1	12.14 m <sup>2</sup>
Chambre 2	10.50 m <sup>2</sup>
Sdb	4.54 m <sup>2</sup>
Wc	2.13 m <sup>2</sup>
Dgt	10.05 m <sup>2</sup>
Rgt	1.42 m <sup>2</sup>
Rgt	1.40 m <sup>2</sup>
<b>SURFACE HABITABLE TOTALE</b>	<b>69.23 m<sup>2</sup></b>

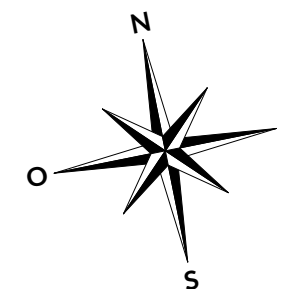
Balcon	11.87 m <sup>2</sup>
<b>SURFACE EXTERIEURE TOTALE</b>	<b>11.87 m<sup>2</sup></b>
<b>SURFACE TOTALE PRIVATIVE</b>	<b>81.10 m<sup>2</sup></b>

**LEGENDE**

F: FENETRE	LL: LAVE LINGE
PFC: PORTE FENETRE COULISSANTE	LV: LAVE VEISSELLE
PF: PORTE FENETRE	TRI: TRI SELECTIF
VR: VOLET ROULANT	CU: BLOC CUISSON
GC: GARDE-CORPS	FR: REFRIGERATEUR
PL: PLACARD	LC: LINEAIRE COMPLEMENTAIRE
ETEL: TABLEAU ELECTRIQUE	DEP: EAUX PLOUVIALES
FAUX-PLAFOND, SOFFITE	PV: PARE-VUE

Indice: 2 Date: 09/12/2022

Echelle 1 : 50



NOTA:  
LES SURFACES DES PLACARDS SONT COMPRISES DANS CELLES DES PIECES OU ILS SE SITUENT. DES MODIFICATIONS SONT SUSCEPTIBLES D'ETRE APPORTEES A CE PLAN EN FONCTION DES NECESSITES TECHNIQUES, REGLEMENTAIRES OU ADMINISTRATIVES DE LA REALISATION, TANT EN CE QUI CONCERNE LES DIMENSIONS LIBRES, QUE LES EQUIPEMENTS. LES SOFFITES, FAUX-PLAFONDS, RETOMBÉES, GAINES TECHNIQUES, CANALISATIONS, TRAPPES DE VISITE, DESCENTES D'EAUX PLOUVIALES, EQUIPEMENTS ELECTRIQUE, NE SONT PAS SYSTEMATIQUEMENT REPRESENTES OU LE SONT A TITRE INDICATIF. LES DIMENSIONS ET LES IMPLANTATIONS DES APPAREILS DE CHAUFFAGE, LORSQU'ILS SONT REPRESENTES, SONT INDICATIFS ET SERONT SOUMIS A LA CONFORMITE DE L'ETUDE THERMIQUE.