

## HALL A

### Appartement de 3 PIECES

### n°A-232 au 2ème Etage

Séjour	20.20 m <sup>2</sup>
Cuisine	4.89 m <sup>2</sup>
Chambre 1	12.24 m <sup>2</sup>
Chambre 2	10.63 m <sup>2</sup>
Sdb	4.73 m <sup>2</sup>
Wc	2.07 m <sup>2</sup>
Dgt	10.79 m <sup>2</sup>
<b>SURFACE HABITABLE TOTALE</b>	<b>65.55 m<sup>2</sup></b>

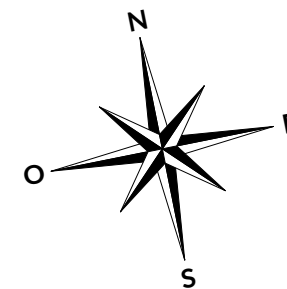
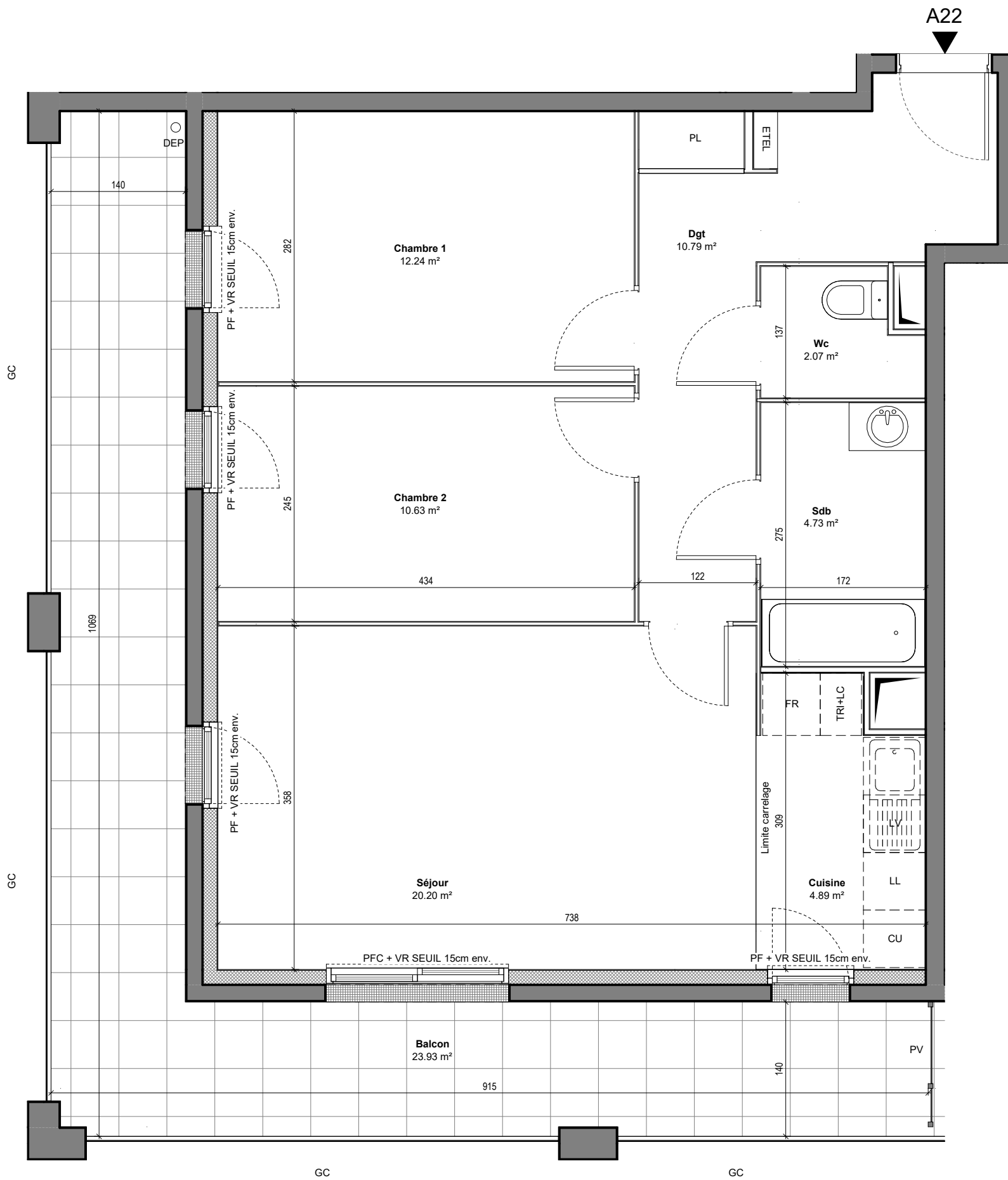
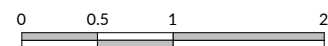
Balcon	23.93 m <sup>2</sup>
<b>SURFACE EXTERIEURE TOTALE</b>	<b>23.93 m<sup>2</sup></b>
<b>SURFACE TOTALE PRIVATIVE</b>	<b>89.48 m<sup>2</sup></b>

#### LEGENDE

F: FENETRE	LL: LAVE LINGE
PFC: PORTE FENETRE COULISSANTE	LV: LAVE VEISSELLE
PF: PORTE FENETRE	TRI: TRI SELECTIF
VR: VOLET ROULANT	CU: BLOC CUISSON
GC: GARDE-CORPS	FR: REFRIGERATEUR
PL: PLACARD	LC: LINEAIRE COMPLEMENTAIRE
ETEL: TABLEAU ELECTRIQUE	DEP: EAUX PLOUVIALES
FAUX-PLAFOND, SOFFITE	PV: PARE-VUE

Indice: 2 Date: 09/12/2022

Echelle 1 : 50



NOTA:  
LES SURFACES DES PLACARDS SONT COMPRISES DANS CELLES DES PIECES OU ILS SE SITUENT. DES MODIFICATIONS SONT SUSCEPTIBLES D'ETRE APPORTEES A CE PLAN EN FONCTION DES NECESSITES TECHNIQUES, REGLEMENTAIRES OU ADMINISTRATIVES DE LA REALISATION, TANT EN CE QUI CONCERNE LES DIMENSIONS LIBRES, QUE LES EQUIPEMENTS. LES SOFFITES, FAUX-PLAFONDS, RETOMBÉES, GAINES TECHNIQUES, CANALISATIONS, TRAPPES DE VISITE, DESCENTES D'EAUX PLOUVIALES, EQUIPEMENTS ELECTRIQUE, NE SONT PAS SYSTEMATIQUEMENT REPRESENTES OU LE SONT A TITRE INDICATIF. LES DIMENSIONS ET LES IMPLANTATIONS DES APPAREILS DE CHAUFFAGE, LORSQU'ILS SONT REPRESENTES, SONT INDICATIFS ET SERONT SOUMIS A LA CONFORMITE DE L'ETUDE THERMIQUE.