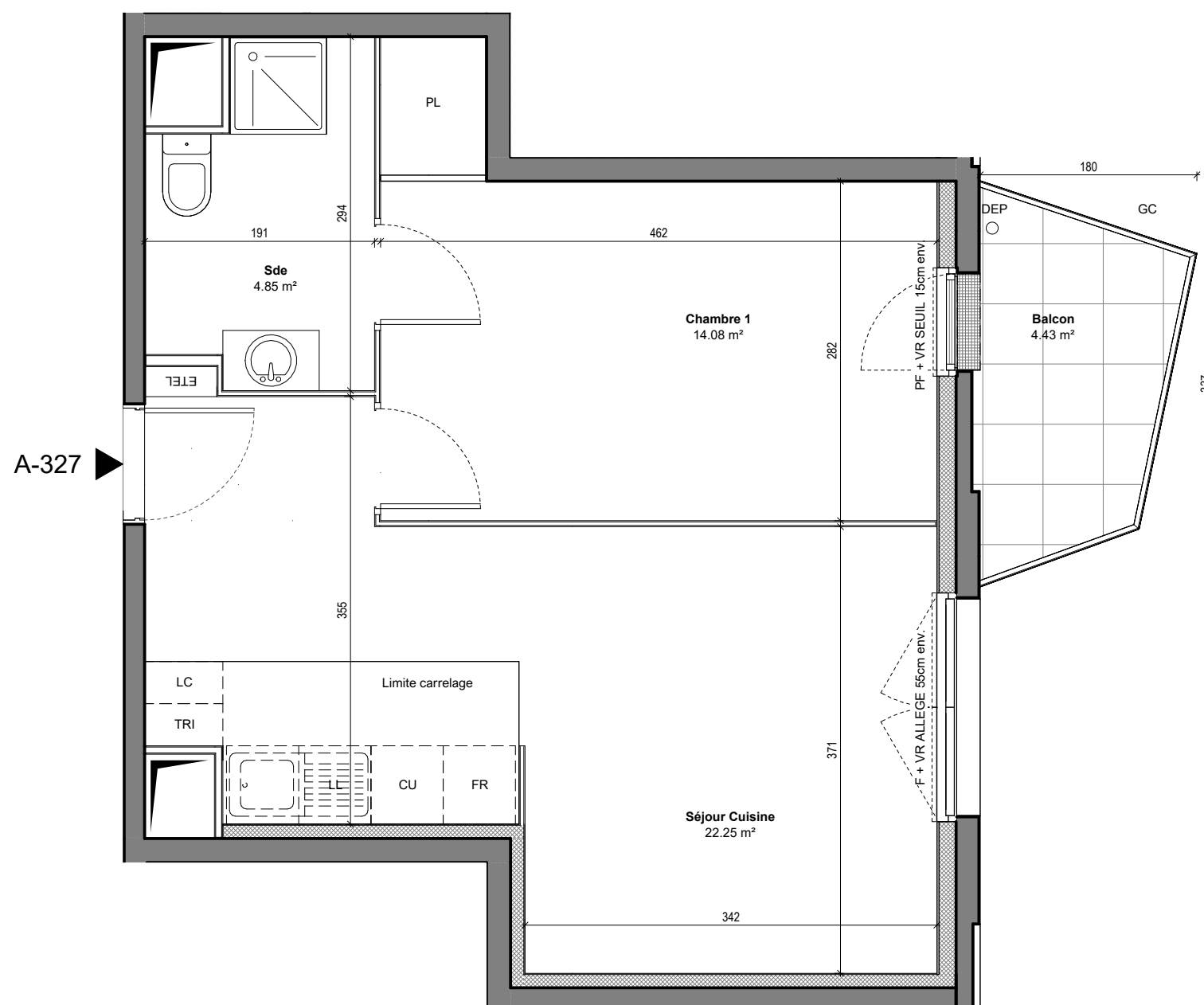


## HALL A

### Appartement de 2 PIECES

### n°A-327 au 3ème Etage



|                                 |                            |
|---------------------------------|----------------------------|
| Séjour Cuisine                  | 22.25 m <sup>2</sup>       |
| Chambre 1                       | 14.08 m <sup>2</sup>       |
| Sde                             | 4.85 m <sup>2</sup>        |
| <b>SURFACE HABITABLE TOTALE</b> | <b>41.18 m<sup>2</sup></b> |

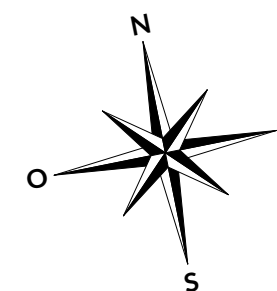
|                                  |                            |
|----------------------------------|----------------------------|
| Balcon                           | 4.43 m <sup>2</sup>        |
| <b>SURFACE EXTERIEURE TOTALE</b> | <b>4.43 m<sup>2</sup></b>  |
| <b>SURFACE TOTALE PRIVATIVE</b>  | <b>45.61 m<sup>2</sup></b> |

#### LEGENDE

|                                |                             |
|--------------------------------|-----------------------------|
| F: FENETRE                     | LL: LAVE LINGE              |
| PFC: PORTE FENETRE COULISSANTE | LV: LAVE VEISSELLE          |
| PF: PORTE FENETRE              | TRI: TRI SELECTIF           |
| VR: VOLET ROULANT              | CU: BLOC CUISSON            |
| GC: GARDE-CORPS                | FR: REFRIGERATEUR           |
| PL: PLACARD                    | LC: LINEAIRE COMPLEMENTAIRE |
| ETEL: TABLEAU ELECTRIQUE       | DEP: EAUX PUVIALES          |
| FAUX-PLAFOND, SOFFITE          | PV: PARE-VUE                |

Indice: 2 Date: 09/12/2022

Echelle 1 : 50



NOTA:  
LES SURFACES DES PLACARDS SONT COMPRISES DANS CELLES DES PIECES OU ILS SE SITUENT. DES MODIFICATIONS SONT SUSCEPTIBLES D'ETRE APPORTEES A CE PLAN EN FONCTION DES NECESSITES TECHNIQUES, REGLEMENTAIRES OU ADMINISTRATIVES DE LA REALISATION, TANT EN CE QUI CONCERNE LES DIMENSIONS LIBRES, QUE LES EQUIPEMENTS. LES SOFFITES, FAUX-PLAFONDS, RETOMBES, GAINES TECHNIQUES, CANALISATIONS, TRAPPES DE VISITE, DESCENTES D'EAUX PUVIALES, EQUIPEMENTS ELECTRIQUE, NE SONT PAS SYSTEMATIQUEMENT REPRESENTES OU LE SONT A TITRE INDICATIF. LES DIMENSIONS ET LES IMPLANTATIONS DES APPAREILS DE CHAUFFAGE, LORSQU'ILS SONT REPRESENTES, SONT INDICATIFS ET SERONT SOUMIS A LA CONFORMITE DE L'ETUDE THERMIQUE.