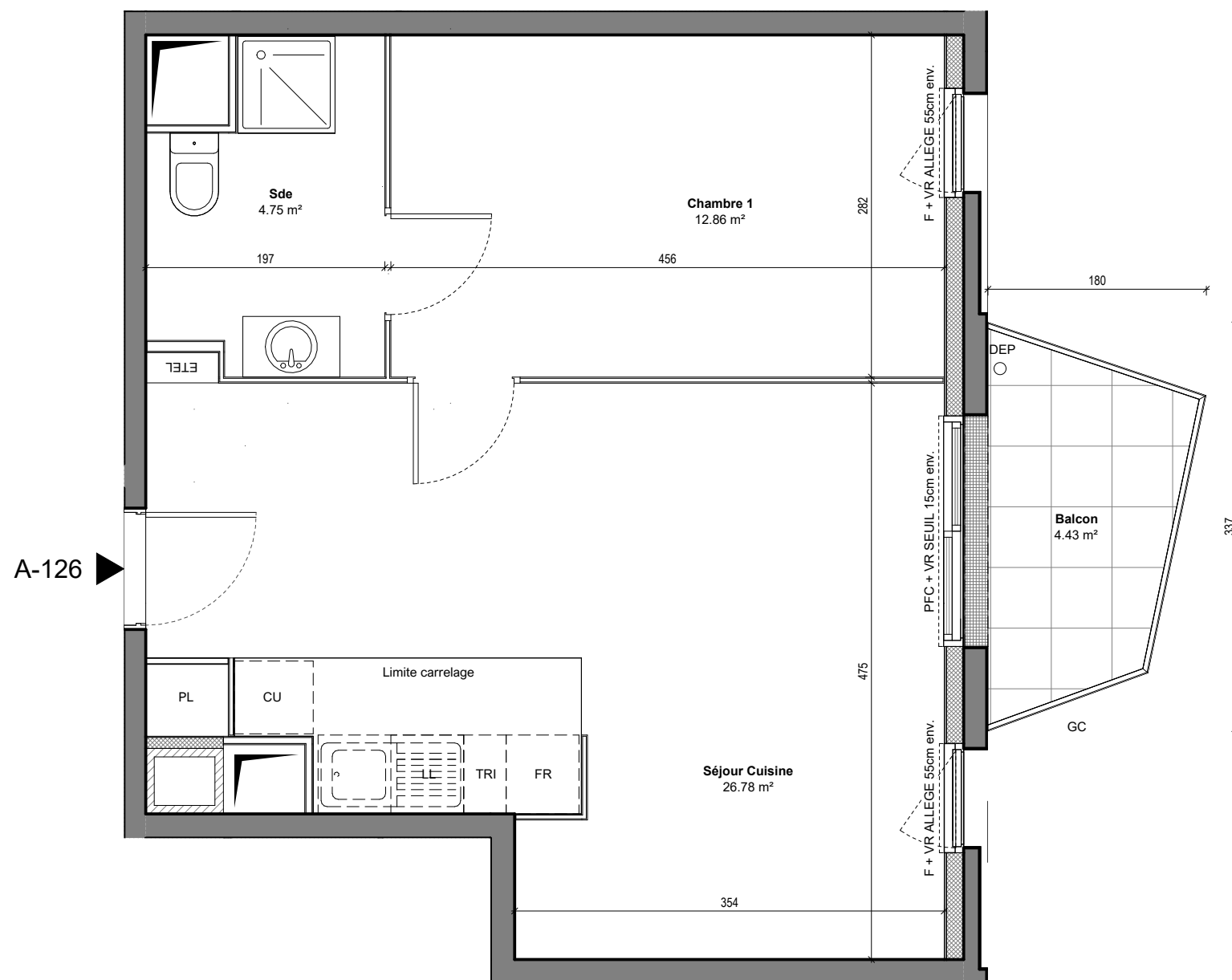


HALL A
Appartement de 2 PIECES
n°A-126 au 1^{er} Etage



Séjour Cuisine	26.78 m ²
Chambre 1	12.86 m ²
Sde	4.75 m ²
SURFACE HABITABLE TOTALE	44.39 m²

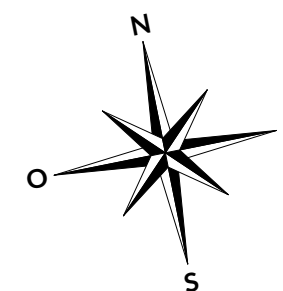
Balcon	4.43 m ²
SURFACE EXTERIEURE TOTALE	4.43 m²
SURFACE TOTALE PRIVATIVE	48.82 m²

LEGENDE

F: FENETRE	LL: LAVE LINGE
PFC: PORTE FENETRE COULISSANTE	LV: LAVE VEISSELLE
PF: PORTE FENETRE	TRI: TRI SELECTIF
VR: VOLET ROULANT	CU: BLOC CUISSON
GC: GARDE-CORPS	FR: REFRIGERATEUR
PL: PLACARD	LC: LINEAIRE COMPLEMENTAIRE
ETEL: TABLEAU ELECTRIQUE	DEP: EAUX PUVIALES
FAUX-PLAFOND, SOFFITE	PV: PARE-VUE

Indice: 2 Date: 09/12/2022

Echelle 1 : 50



NOTA:
LES SURFACES DES PLACARDS SONT COMPRISES DANS CELLES DES PIECES OU ILS SE SITUENT. DES MODIFICATIONS SONT SUSCEPTIBLES D'ETRE APPORTEES A CE PLAN EN FONCTION DES NECESSITES TECHNIQUES, REGLEMENTAIRES OU ADMINISTRATIVES DE LA REALISATION, TANT EN CE QUI CONCERNE LES DIMENSIONS LIBRES, QUE LES EQUIPEMENTS. LES SOFFITES, FAUX-PLAFONDS, RETOMBES, GAINES TECHNIQUES, CANALISATIONS, TRAPPES DE VISITE, DESCENTES D'EAUX PUVIALES, EQUIPEMENTS ELECTRIQUE, NE SONT PAS SYSTEMATIQUEMENT REPRESENTES OU LE SONT A TITRE INDICATIF. LES DIMENSIONS ET LES IMPLANTATIONS DES APPAREILS DE CHAUFFAGE, LORSQU'ILS SONT REPRESENTES, SONT INDICATIFS ET SERONT SOUMIS A LA CONFORMITE DE L'ETUDE THERMIQUE.