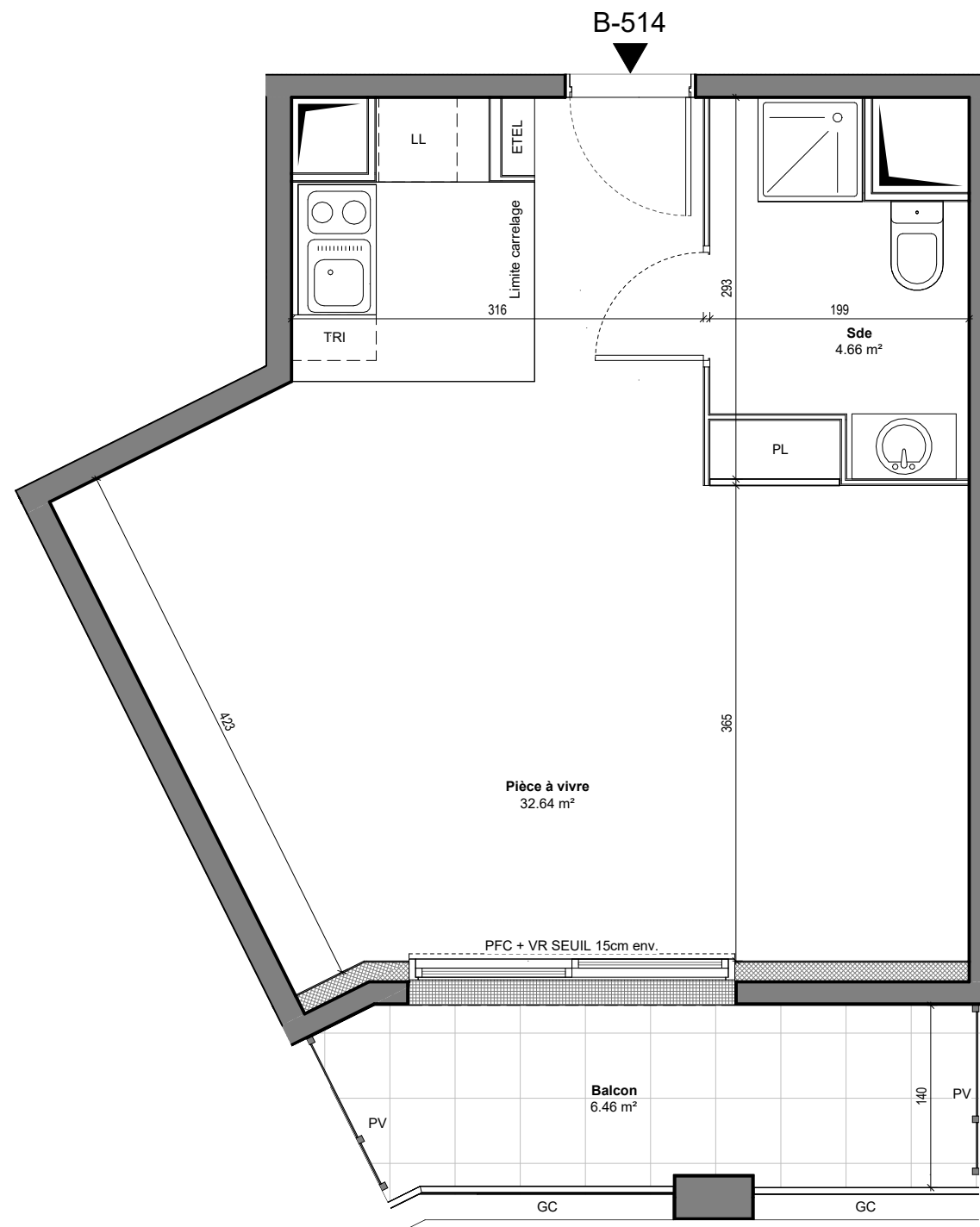


HALL B

Appartement de 1 PIECES

n°B-514 au 5ème Etage



| | |
|---------------------------------|----------------------------|
| Pièce à vivre | 32.64 m ² |
| Sde | 4.66 m ² |
| SURFACE HABITABLE TOTALE | 37.30 m² |

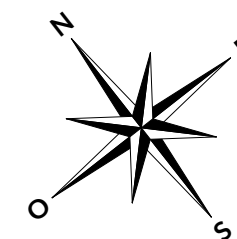
| | |
|----------------------------------|----------------------------|
| Balcon | 6.46 m ² |
| SURFACE EXTERIEURE TOTALE | 6.46 m² |
| SURFACE TOTALE PRIVATIVE | 43.76 m² |

LEGENDE

| | |
|--------------------------------|--------------------------------|
| F: FENETRE | LL: LAVE LINGE |
| PFC: PORTE FENETRE COULISSANTE | LV: LAVE VEISSELLE |
| PF: PORTE FENETRE | TRI: TRI SELECTIF |
| VR: VOLET ROULANT | CU: BLOC CUISSON |
| GC: GARDE-CORPS | FR: REFRIGERATEUR |
| PL: PLACARD | LC: LINEAIRE COMPLEMENTAIRE |
| ETEL: TABLEAU ELECTRIQUE | DEP: EAUX PUVIALES |
| FAUX-PLAFOND, SOFFITE | PV: PARE-VUE |

Indice: 2 Date: 09/12/2022

Echelle 1 : 50



NOTA:
LES SURFACES DES PLACARDS SONT COMPRISES DANS CELLES DES PIECES OU ILS SE SITUENT. DES MODIFICATIONS SONT SUSCEPTIBLES D'ETRE APPORTEES A CE PLAN EN FONCTION DES NECESSITES TECHNIQUES, REGLEMENTAIRES OU ADMINISTRATIVES DE LA REALISATION, TANT EN CE QUI CONCERNE LES DIMENSIONS LIBRES, QUE LES EQUIPEMENTS. LES SOFFITES, FAUX-PLAFONDS, RETOMBÉES, GAINES TECHNIQUES, CANALISATIONS, TRAPPES DE VISITE, DESCENTES D'EAUX PUVIALES, EQUIPEMENTS ELECTRIQUE, NE SONT PAS SYSTEMATIQUÉMENT REPRESENTES OU LE SONT A TITRE INDICATIF. LES DIMENSIONS ET LES IMPLANTATIONS DES APPAREILS DE CHAUFFAGE, LORSQU'ILS SONT REPRESENTES, SONT INDICATIFS ET SERONT SOUMIS A LA CONFORMITE DE L'ETUDE THERMIQUE.