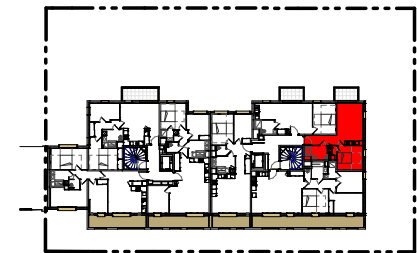


CINETIK

15 Avenue Jean MERMOZ - 69007 LYON

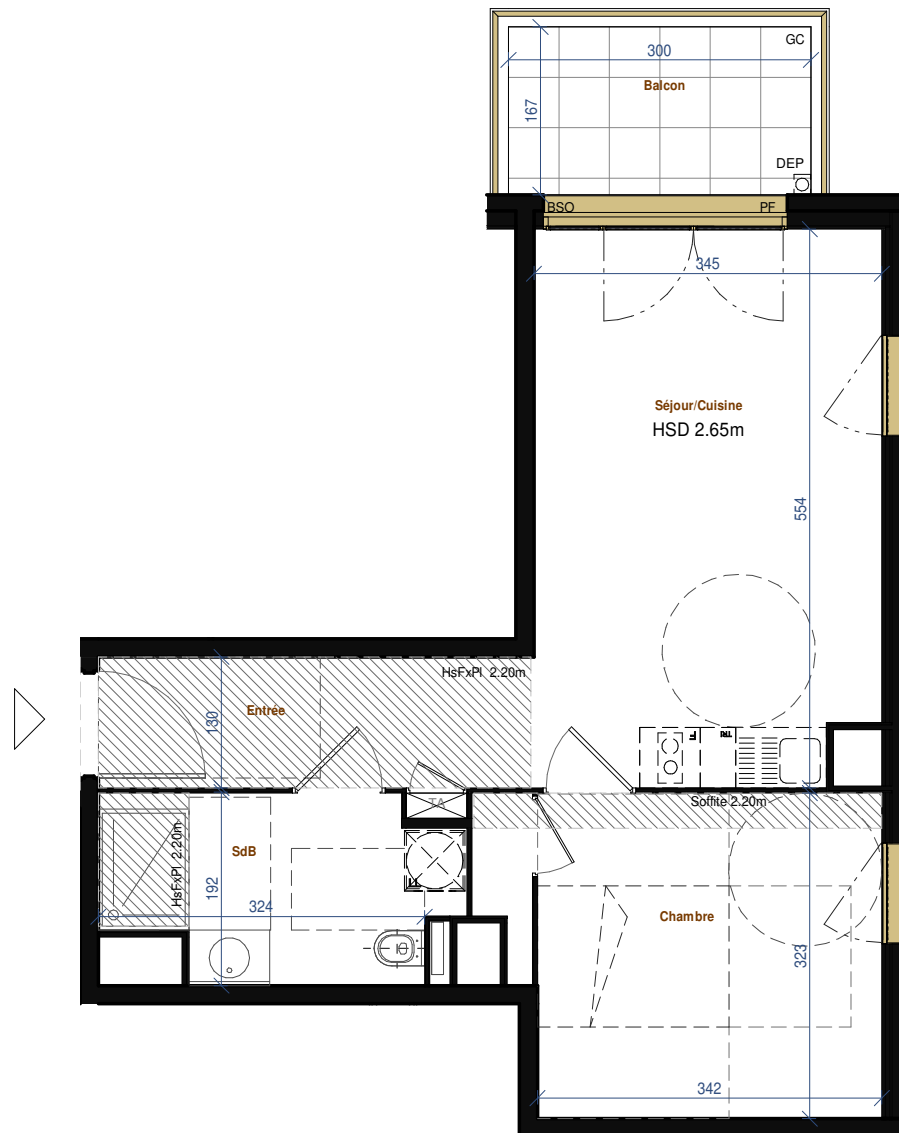


B704

Niveau : **R+7**

Type : **T2**

Nom	Surface m ²
Séjour/Cuisine	20.44
Chambre	12.03
SdB	5.97
Entrée	3.95
	42.39
Balcon	5



PL = placard
 GC = Garde-corps
 CloDem = cloison démontable
 AV = allège vitrée
 F = fenêtre
 PF = porte fenêtre
 BSO = Brise-soleil orientable
 Tri = bac de tri
 DEP = descente eaux pluvial
 HSD = Hauteur sous dalle
 HsFxpI = Hauteur sous faux plafond

TABLEAU ABBONNÉ

Emplacement CUISSON

Emplacement FRIGO

Emplacement LAVE-VAISSELLE

Emplacement LAVE-LINGE

Emplacement MEUBLE de CUISINE

EVIER



ECHELLE : **1:75**

NOTA : les cotes, les surfaces, les gaines et les soffites sont susceptibles de modifications dues aux impératifs administratifs, aux contraintes techniques de construction et aux tolérances d'exécution. Les meubles et éléments de cuisine dessinés sur ce plan ne sont qu'indicatifs. Seuls seront fournis les équipements figurants sur le descriptif annexé à l'acte de vente.

Le 18 Novembre 2022

Les placards sont comptés dans la surface des pièces

SNC CINETIK A LYON 7



**BNP PARIBAS
 IMMOBILIER**