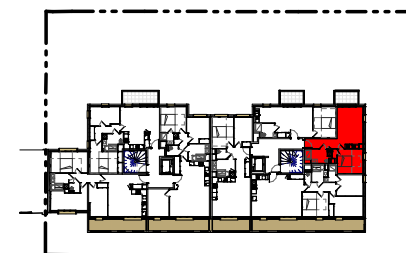


CINETIK

15 Avenue Jean MERMOZ - 69007 LYON



B604

Niveau : **R+6**

Type : **T2**

Nom	Surface m ²
Séjour/Cuisine	20.44
Chambre	12.03
SdB	5.97
Entrée	3.95
	42.39
Balcon	5

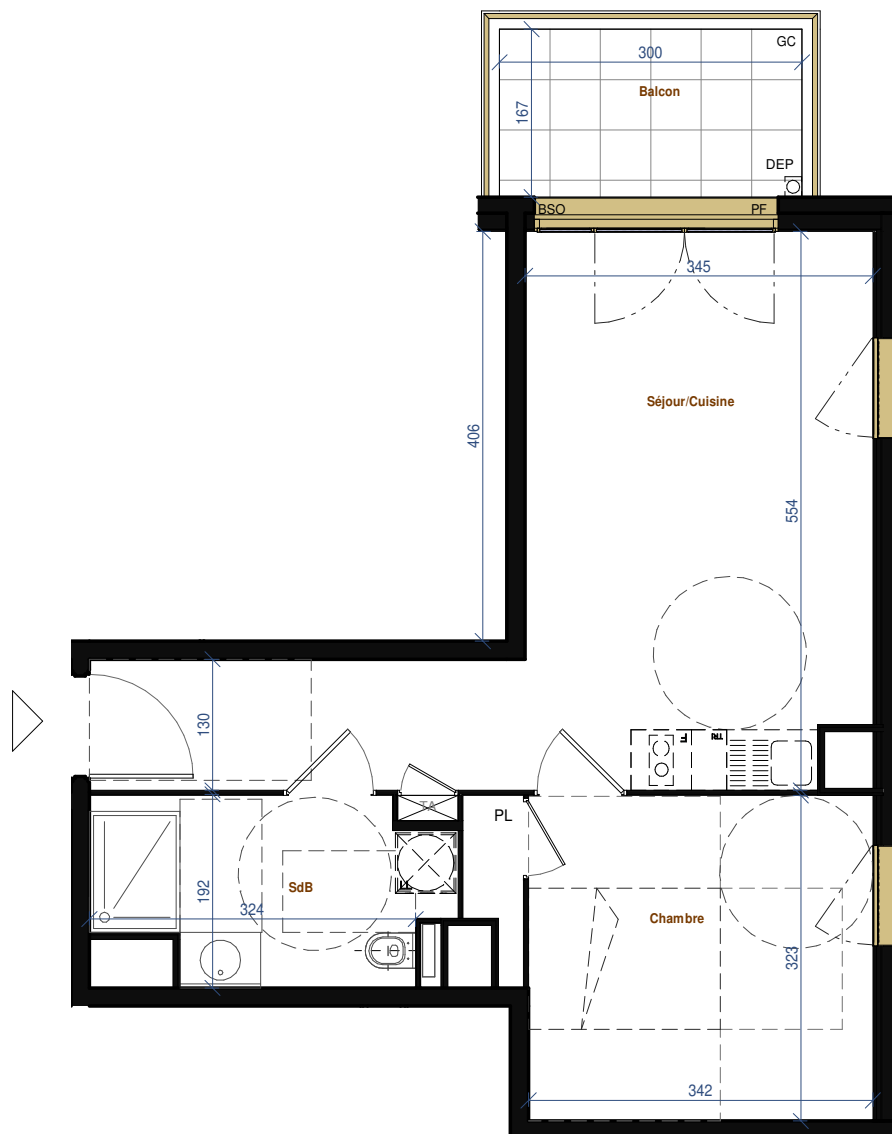
Le 18 Novembre 2022

Les placards sont comptés dans la surface des pièces

SNC CINETIK A LYON 7



**BNP PARIBAS
IMMOBILIER**



PL = placard
GC = Garde-corps
CloDem = cloison démontable
AV = allège vitrée
F = fenêtre
PF = porte fenêtre
BSO = Brise-soleil orientable
Tri = bac de tri

DEP = descente eaux pluvial
HSD = Hauteur sous dalle
HsFxpI = Hauteur sous faux plafond

TABLEAU ABONNÉ

Emplacement CUISSON

Emplacement FRIGO

Emplacement LAVE-VAISSELLE

Emplacement LAVE-LINGE

Emplacement MEUBLE de CUISINE

EVIER



ECHELLE : **1:75**

NOTA : les cotes, les surfaces, les gaines et les soffites sont susceptibles de modifications dues aux impératifs administratifs, aux contraintes techniques de construction et aux tolérances d'exécution. Les meubles et éléments de cuisine dessinés sur ce plan ne sont qu'indicatifs. Seuls seront fournis les équipements figurants sur le descriptif annexé à l'acte de vente.