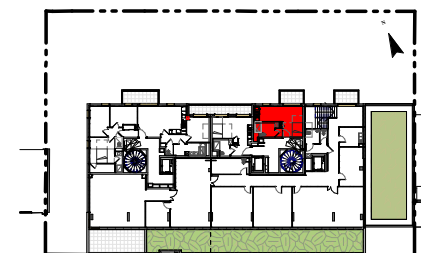


# CINETIK

15 Avenue Jean MERMOZ - 69007 LYON



**B102**

Niveau : **R+1**

Type : **T1**

Nom	Surface m <sup>2</sup>
Séjour/Cuisine	19.2
SdB	5.19
	24.39
Balcon	6.65

Le 18 Novembre 2022

Les placards sont comptés dans la surface des pièces

**SNC CINETIK A LYON 7**



**BNP PARIBAS  
IMMOBILIER**

PL = placard  
GC = Garde-corps  
CloDem = cloison démontable  
AV = allège vitrée  
F = fenêtre  
PF = porte fenêtre  
BSO = Brise-soleil orientable  
Tri = bac de tri  
  
DEP = descente eaux pluvial  
HSD = Hauteur sous dalle  
HsFxPl = Hauteur sous faux plafond

TABLEAU ABONNÉ

Emplacement CUISSON

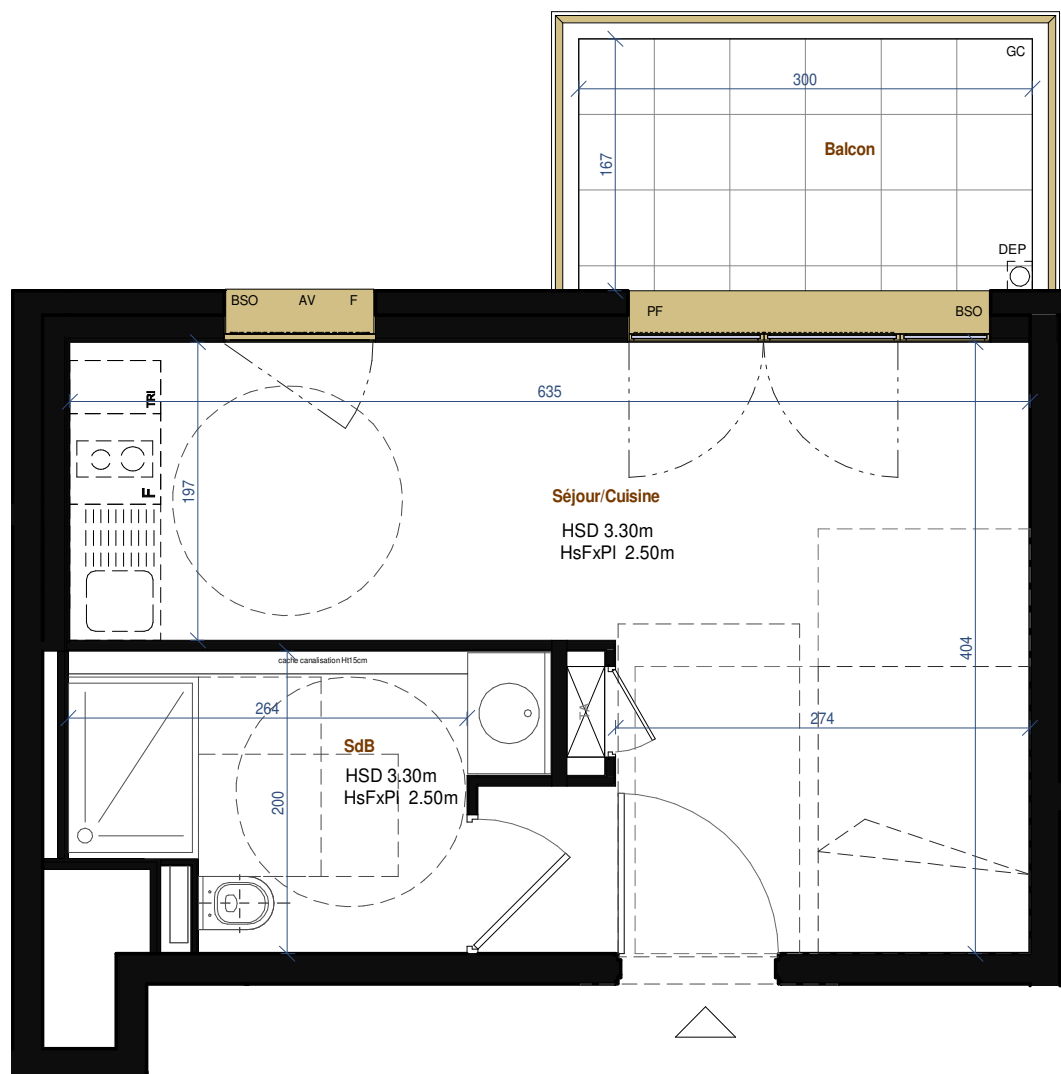
Emplacement FRIGO

Emplacement LAVE-VAISSELLE

Emplacement LAVE-LINGE

Emplacement MEUBLE de CUISINE

EVIER



ECHELLE : **1:100**

NOTA : les cotes, les surfaces, les gaines et les soffites sont susceptibles de modifications dues aux impératifs administratifs, aux contraintes techniques de construction et aux tolérances d'exécution. Les meubles et éléments de cuisine dessinés sur ce plan ne sont qu'indicatifs. Seuls seront fournis les équipements figurants sur le descriptif annexé à l'acte de vente.