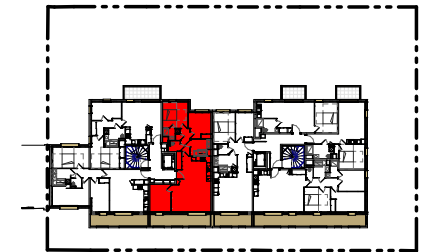


CINETIK

15 Avenue Jean MERMOZ - 69007 LYON



A702

Niveau : **R+7**

Type : **T4**

Nom	Surface m ²
Séjour/Cuisine	35.99
Chambre 1	11.67
Chambre 2	10.04
Chambre 3	10.19
SdB	5.64
SdE	2.66
Dgt	4.84
WC	1.96
	82.99
Loggia	12.1

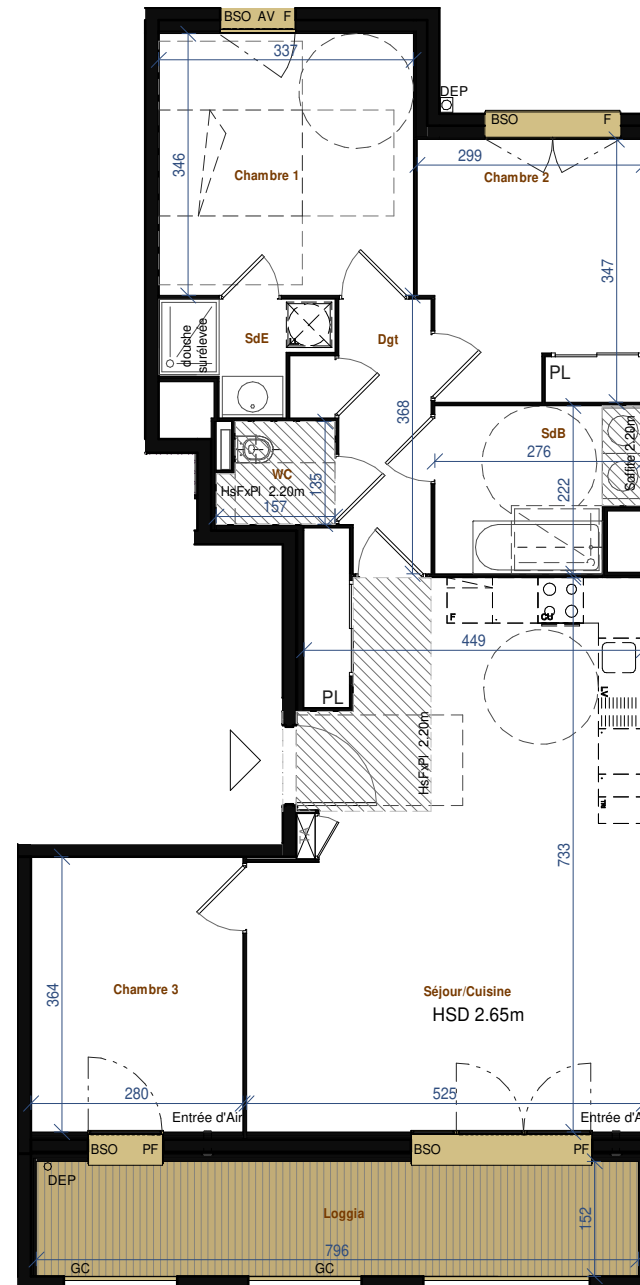
Le 18 Novembre 2022

Les placards sont comptés dans la surface des pièces

SNC CINETIK A LYON 7



**BNP PARIBAS
IMMOBILIER**



PL = placard
GC = Garde-corps
CloDem = cloison démontable
AV = allège vitrée
F = fenêtre
PF = porte fenêtre
BSO = Brise-soleil orientable
Tri = bac de tri

DEP = descente eaux pluvial
HSD = Hauteur sous dalle
HsFxpI = Hauteur sous faux plafond

TABLEAU ABBONNÉ

Emplacement
CUISSON

Emplacement
FRIGO

Emplacement
LAVE-VAISSELLE

Emplacement
LAVE-LINGE

Emplacement
MEUBLE de CUISINE

EVIER



ECHELLE : **1:100**

NOTA : les cotes, les surfaces, les gaines et les soffites sont susceptibles de modifications dues aux impératifs administratifs, aux contraintes techniques de construction et aux tolérances d'exécution. Les meubles et éléments de cuisine dessinés sur ce plan ne sont qu'indicatifs. Seuls seront fournis les équipements figurants sur le descriptif annexé à l'acte de vente.