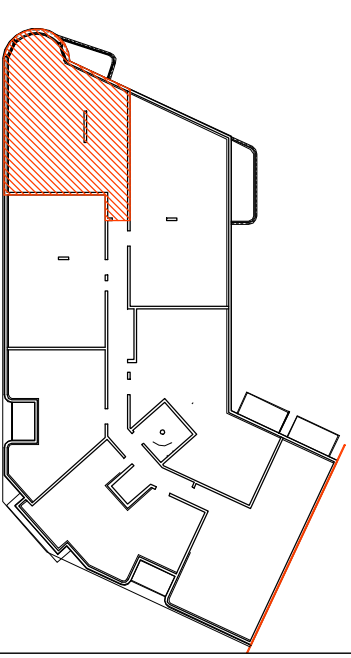


# PREMIER ART

## Maisons-Alfort

19 avenue du Professeur Cadot  
94700 Maisons-Alfort



Type	Num.	Cage	Niveau
T3	C 235	C	R + 2

Entrée	9.9 m <sup>2</sup>
WC	1.8 m <sup>2</sup>
Séjour/Cuisine	31.1 m <sup>2</sup>
sdb	4.2 m <sup>2</sup>
chambre 1	11.8 m <sup>2</sup>
chambre 2	9.4 m <sup>2</sup>
<b>SURFACE HABITABLE</b>	<b>68.2 m<sup>2</sup></b>
balcon	3.8 m <sup>2</sup>

LEGENDE	
F : fenêtre	CU : cuisson
PF : porte-fenêtre	LC : linéaire complémentaire
VR : volet roulant	ETEL : lave vaisselle
PL : placard	ETEL : tableau électrique
	REFRIG : réfrigérateur
	TRI : tri selectif

### NOTA

Les surfaces des placards sont incluses dans celles des pièces attenantes. Des modifications sont susceptibles d'être apportées à ce plan en fonction des contraintes de réalisation, des nécessités techniques, réglementaires ou administratives, concernant notamment les dimensions libres, les hauteurs d'allège, les éléments d'équipement et réseaux divers. Les rebombées, les soffites, les faux-plafonds sont représentés à titre indicatif. Les canalisations ne sont pas figurées. La végétation n'est pas contractuelle. Les seuils des balcons sont de 15cm maximum, les seuils des terrasses sont de 20cm maximum. Les allèges pleines des fenêtres ont une hauteur minimum de 45cm. Les hauteurs sous faux-plafond ou soffite seront de 210 cm minimum, les ouvrants sont représentés en pointillés.

Date :	Le 22 septembre 2022
Indice :	01

