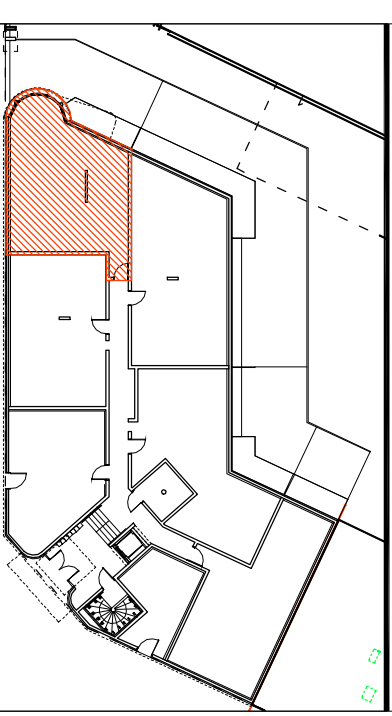


# PREMIER ART

## Maisons-Alfort

19 avenue du Professeur Cadot  
94700 Maisons-Alfort

**BNP PARIBAS**  
**IMMOBILIER** **Novaxia**  
Investissement



Type	Num.	Cage	Niveau
T3	C 032	C	RDC

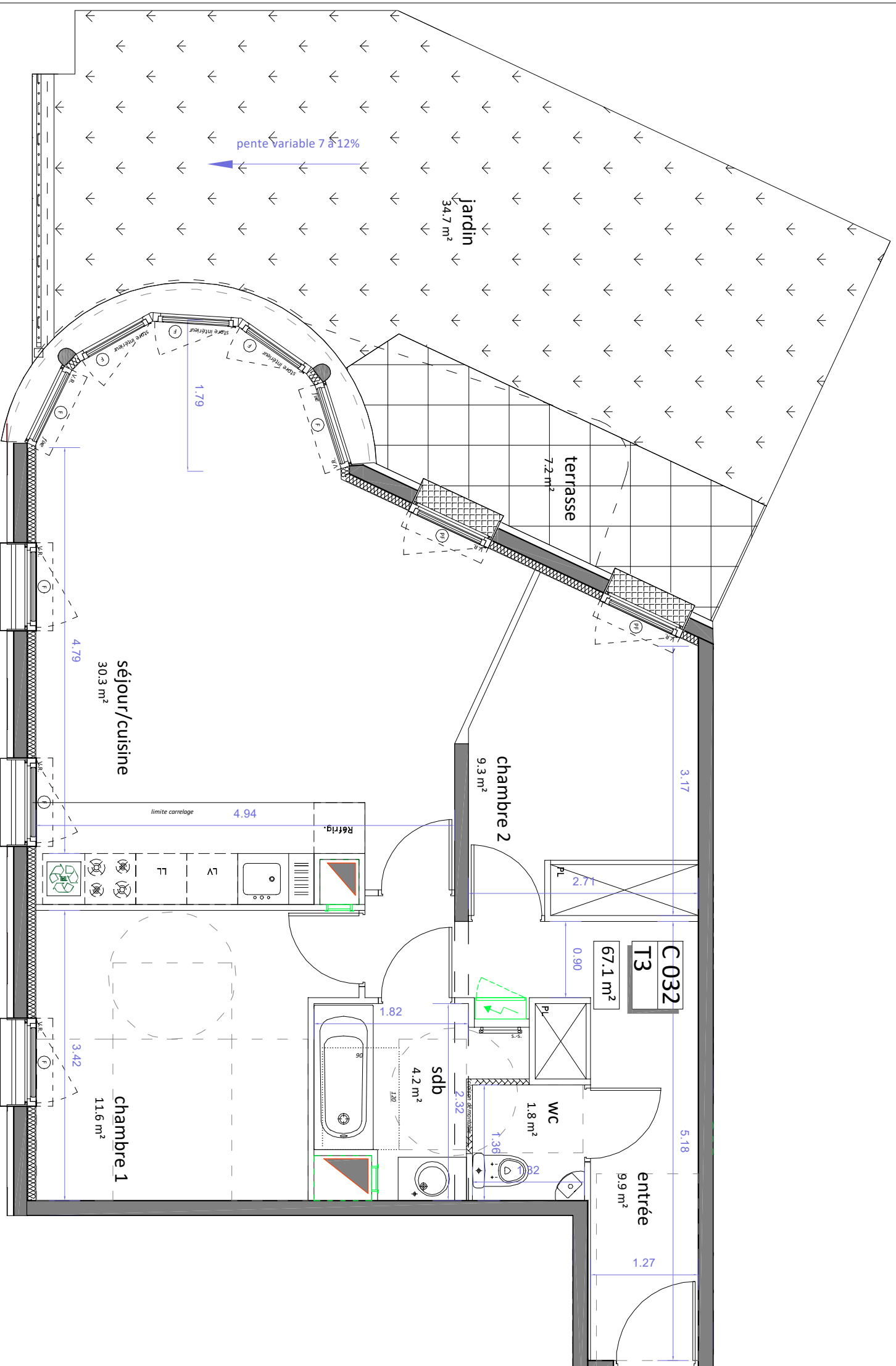
Entrée	9.9 m <sup>2</sup>
WC	1.8 m <sup>2</sup>
Séjour/Cuisine	30.3 m <sup>2</sup>
sdb	4.2 m <sup>2</sup>
chambre 1	11.6 m <sup>2</sup>
chambre 2	9.3 m <sup>2</sup>
<b>SURFACE HABITABLE</b>	<b>67.1 m<sup>2</sup></b>
terrasse	7.2 m <sup>2</sup>
jardin	34.7 m <sup>2</sup>

LEGENDE		
F : fenêtre		CU : cuisson
PF : porte-fenêtre	SS : sèche serviette	LC : linéaire complémentaire
VR : volet roulant	ETEL : tableau	LV : lave vaisselle
PL : placard		LL : lave linge
		REFRIG : réfrigérateur
		TRI : tri selectif

### NOTA

Les surfaces des placards sont incluses dans celles des pièces attenantes. Des modifications sont susceptibles d'être apportées à ce plan en fonction des contraintes de réalisation, des nécessités techniques, réglementaires ou administratives, concernant notamment les dimensions libres, les hauteurs d'allège, les éléments d'équipement et réseaux divers. Les rebondées, les soffites, les faux-plafonds sont représentés à titre indicatif. Les canalisations ne sont pas figurées. La végétation n'est pas contractuelle. Les seuils des balcons sont de 15cm maximum, les seuils des terrasses sont de 20cm maximum. Les allèges pleines des fenêtres ont une hauteur minimum de 45cm. Les hauteurs sous faux-plafond ou soffite seront de 210 cm minimum, les ouvrants sont représentés en pointillés.

Date : Le 19 décembre 2022  
Indice : 02



0 0.5 1 2 5 m