

## APPARTEMENT C203

ETAGE: R+2 BÂTIMENT : C TYPLOGIE: T3

### TABEAU DES SURFACES HABITABLES

Entrée	3,50 m <sup>2</sup>
Séjour/Cuisine	27,79 m <sup>2</sup>
Chambre 1	12,81 m <sup>2</sup>
Chambre 2	9,40 m <sup>2</sup>
Salle de bain	3,25 m <sup>2</sup>
WC	1,67 m <sup>2</sup>
Déagagement	4,33 m <sup>2</sup>
Surface Habitable	62,74 m <sup>2</sup>

Balcon	36,57 m <sup>2</sup>
Surface Extérieure	36,57 m <sup>2</sup>
Total Surface privative	99,31 m <sup>2</sup>

NOTA: Les surfaces des placards sont indiquées dans le plan de la pièce concernée

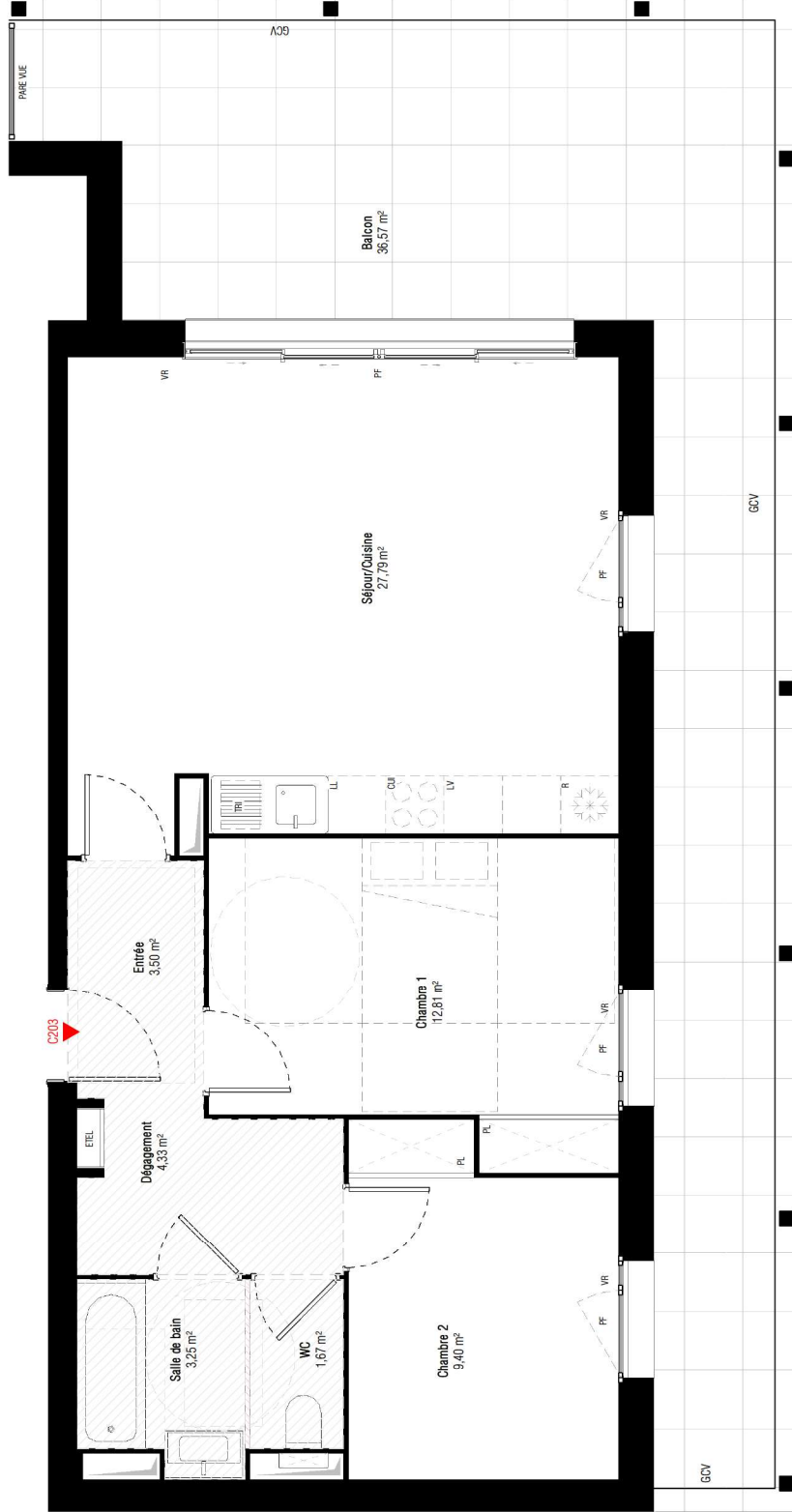
LEGENDE			
F	FENÊTRE	CU	BLOC CUISSON
FAW	FENÊTRE SUR ALÈSE VITRE	KTC	KITCHENETTE (avec ou sans hotte)
PF	POURCE-FENÊTRE	R	REFRIGÉRATEUR
VR	VOLET ROLANT	LL	LAVE-LINSE
VP	VOLET PIGNON	LV	LAVE-VAISSELLE
CLO	CLÔTURE	PL	PLACARD - AMOVRILE (ajoutement*)
GCV	GARDE-CORPS VITRE	TRI	ESPACE DE TR. SELECTIF
GCM	GARDE-CORPS METALLIQUE	EDEL	ESPACE TECHN. ELECTRIQUE OU LOOT.
PV	PARE-VEUE	///	CLOISONS FIBRILES - LOGEMENT ÉVOLUTIF*
FAW	FAUX-PAPEND. SOFFITE		

\*arrêté du 11 oct. 2019 relatif à l'article R.111-19-2 du code de la construction et de l'habitation

PLAN COMMERCIAL

Indice 2

Edition ce Juin 2022



0 5 1m 1:50

**DOCUMENT PROVISOIRE**

NOTA: Des modifications sont susceptibles d'être apportées à ce plan en fonction des nécessités techniques et structurelles de la réalisation, tant en ce qui concerne les dimensions libres que les équipements. Les surfaces et les hauteurs sous plafond sont approximatives; les retombées, soffites, faux plafonds ainsi que l'emplacement des équipements sanitaires ne sont pas tous figurés ou le sont à titre indicatif.