

APPARTEMENT C104

ETAGE: R+1 BÂTIMENT : C TYPOLOGIE: T3

TABEAU DES SURFACES HABITABLES

Entrée	5.61 m ²
Séjour/Cuisine	30.32 m ²
Chambre 1	13.37 m ²
Chambre 2	9.00 m ²
Salle de bain	2.24 m ²
WC	3.89 m ²
Dégagement	2.02 m ²
Surface Habitable	69.53 m ²
Balcon	30.43 m ²
Surface Extérieure	30.43 m ²
Total Surface privative	99.96 m ²

NOTA: Les surfaces des placards sont indiquées dans le plan de la pièce concernée

LEGENDE

F	: FENÊTRE	CU	: BLOC CUISISON
FAW	: FENÊTRE SUR ALÈSE VITRE	KTC	: KITCHENETTE (avec évier et hotte)
PF	: PORTE FENÊTRE	R	: RÉFRIGÉRATEUR
VR	: VOILET ROLLANT	LL	: LAVE LINGE
VP	: VOILET PLIANT	LW	: LAVE VASSELLE
CLO	: CLÔTURE	PL	: PLACARD - AMOVIABLE (ajoutement possible)
GCY	: GARDE-CORPS VITRE	TRI	: ESPACE DE TRI SELECTIF
GCM	: GARDE-CORPS METALLIQUE	ETEL	: ESPACE TECHNI. ELECTRIQUE OU LOOT.
PV	: PARE-VUE	///	: CLOISONS FIBRILES - LOGEMENT ÉVOLUTIF*
FAW	: FAUX-PLAFOND, SOFFITE		

*arrêté du 11 oct. 2019 relatif à l'article R.111-19-2 du code de la construction et de l'habitation

PLAN COMMERCIAL

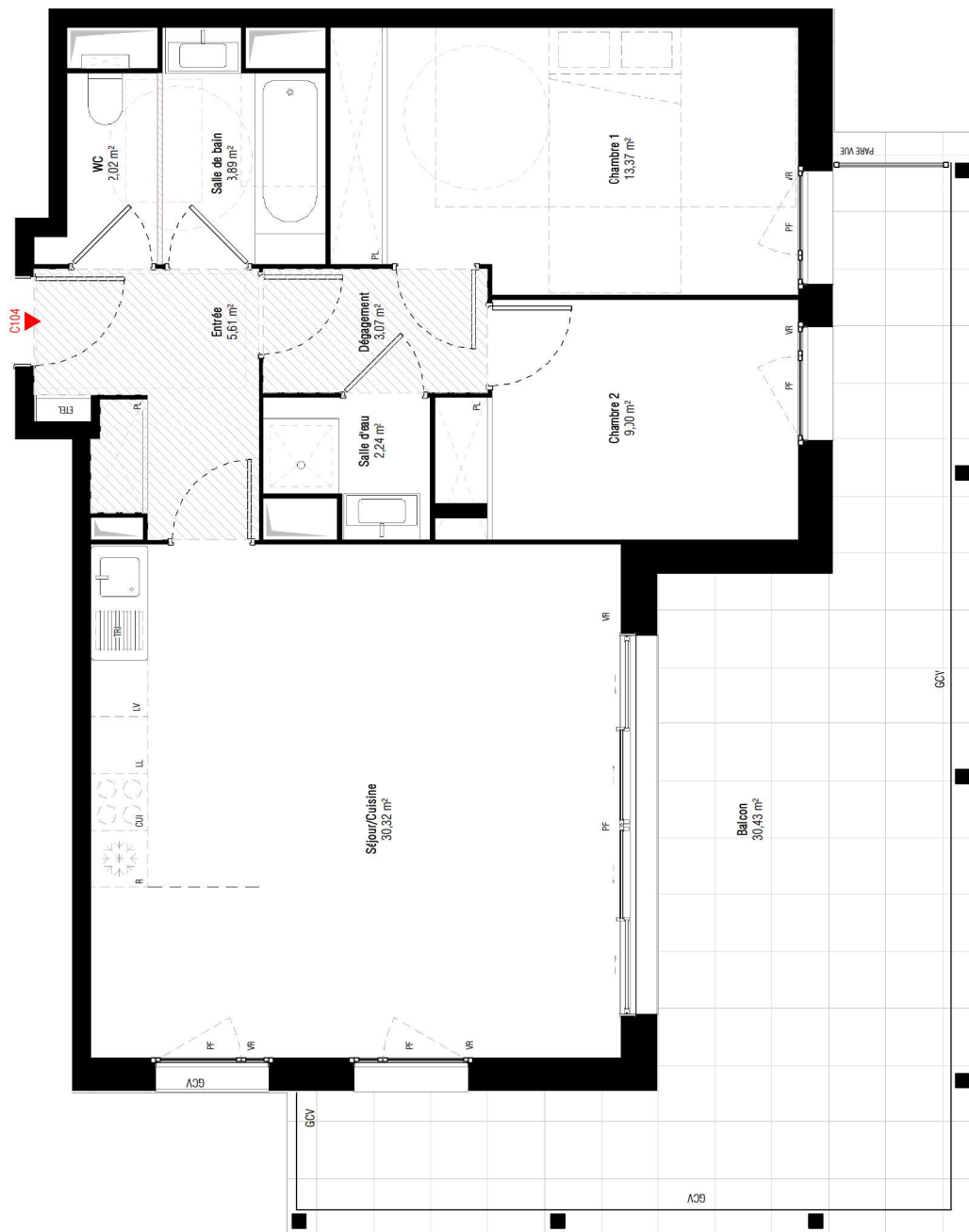
Indice 2

Edition de Juin 2022



**BNP PARIBAS
IMMOBILIER**

BNP Paribas Immobilier - Banque Immobilière
100, rue de la République - 06100 Antibes - France 0493 800000
N° de RCS 319 319 319



0 5 1m 1:50



DOCUMENT PROVISOIRE

NOTA: Des modifications sont susceptibles d'être apportées à ce plan en fonction des nécessités techniques et structurelles de la réalisation, tant en ce qui concerne les dimensions libres que les équipements. Les surfaces et les hauteurs sous plafond sont approximatives; les retombées, soffites, faux plafonds ainsi que l'emplacement des équipements sanitaires ne sont pas tous figurés ou le sont à titre indicatif.