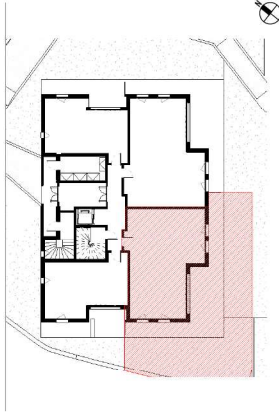


712, Avenue Bel-Air - 06270 Villeneuve-Loubet



APPARTEMENT C003

ETAGE: RDU BÂTIMENT : C TYPOLOGIE: T3

TABEAU DES SURFACES HABITABLES

Entrée	5.60 m ²
Séjour/Cuisine	30.32 m ²
Chambre 1	13.37 m ²
Chambre 2	9.00 m ²
Salle d'eau	2.24 m ²
Salle de bain	3.89 m ²
WC	2.02 m ²
Dégarçement	3.07 m ²
Surface Habitable	69.52 m²
Jardin	94.16 m ²
Terrasse	43.79 m ²
Surface Extérieure	137.95 m²
Total Surface privative	207.47 m²

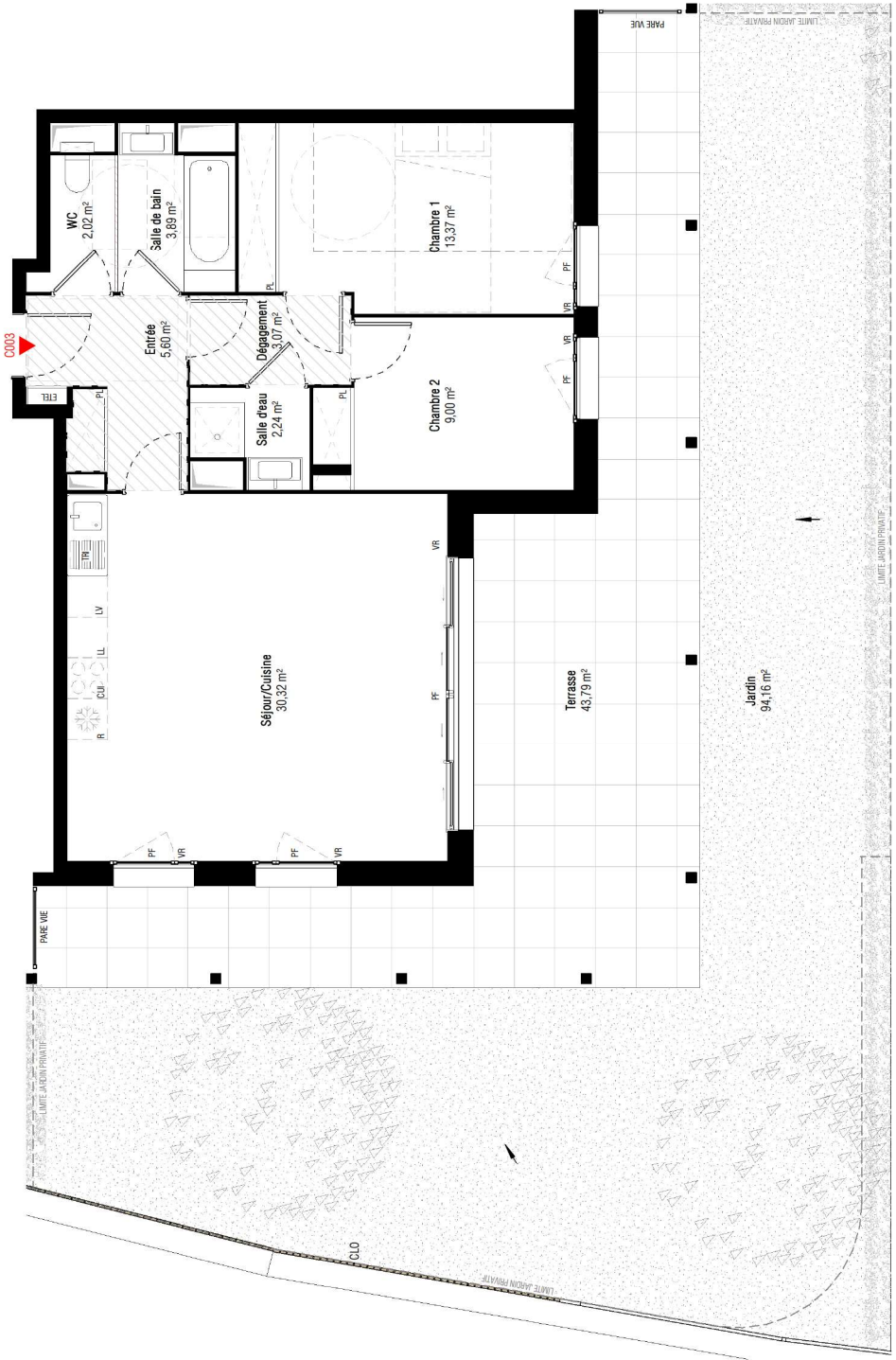
NOTA: Les surfaces des placards sont indiquées dans le plan de la pièce concernée

LEGENDE

CU	: BLOC CUISSON	CU	: BLOC CUISSON
F	: FENÊTRE	K	: KITCHENETTE (avec ou sans hotte)
FAV	: FENÊTRE SUR ALÈSE VITRÉE	R	: RÉFRIGÉRATEUR
PF	: PORTE-FENÊTRE	LL	: LAVE-LINÈ
VR	: VOILET ROLLANT	LV	: LAVE-VAISSELLE
VP	: VOILET PLIANT	PL	: PLACARD - AMOVIABLE (ajouté en option)
CLO	: CLÔTURE	TR	: ESPACE DE TR. SÉLECTIF
GCV	: GARDE-CORPS VITRÉ	ETEL	: ESPACE TECHNI. ELECTRIQUE OU LOOT.
GCM	: GARDE-CORPS METALLIQUE	///	: CLOISONS FIBRILES - LOGEMENT ÉVOLUTIF*
PV	: PARE-VUE	□	: FAUX-PLAFOND, SOFFITE

*arrêté du 11 oct. 2019 relatif à l'article R.111-19-2 du code de la construction et de l'habitation
 PLAN COMMERCIAL
 Indice 2
 Edition de Juin 2022

BNP PARIBAS
IMMOBILIER
 BNP Paribas Immobilier - Services Immobiliers
 100, rue de la République - 06100 NICE
 04 93 20 30 00



0 5 1m 1:70

DOCUMENT PROVISOIRE

NOTA: Des modifications sont susceptibles d'être apportées à ce plan en fonction des nécessités techniques et structurelles de la réalisation, tant en ce qui concerne les dimensions libres que les équipements. Les surfaces et les hauteurs sous plafond sont approximatives; les retombées, soffites, faux plafonds ainsi que l'emplacement des équipements sanitaires ne sont pas tous figurés ou le sont à titre indicatif.