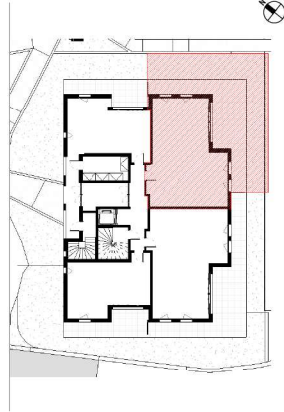


712, Avenue Bel-Air - 06270 Villeneuve-Loubet



APPARTEMENT A002

ETAGE: RDU BÂTIMENT : A TYPOLOGIE: T3

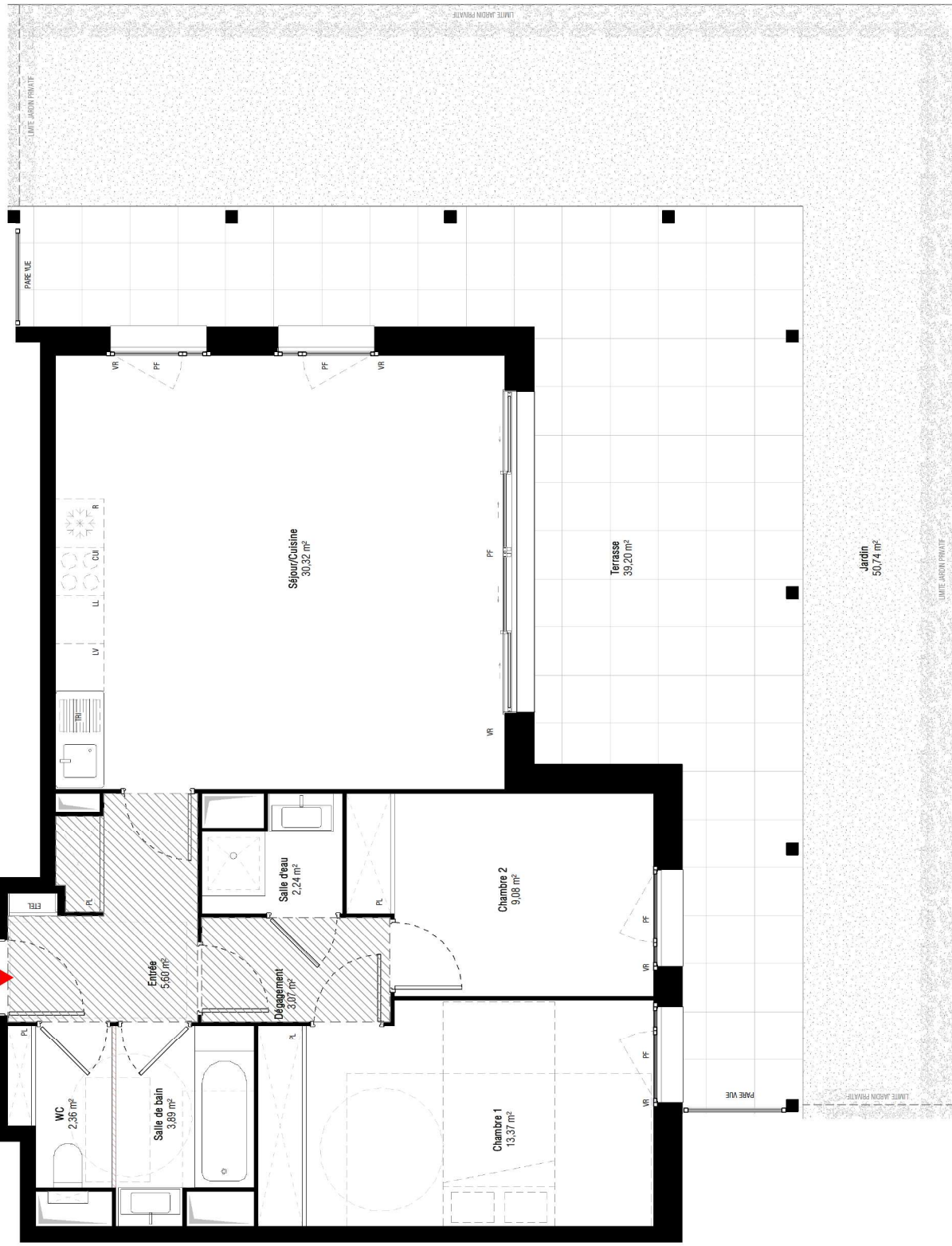
TABLEAU DES SURFACES HABITABLES	
Entrée	5,60 m ²
Séjour/Cuisine	30,32 m ²
Chambre 1	13,37 m ²
Chambre 2	9,08 m ²
Salle d'eau	2,24 m ²
Salle de bain	3,89 m ²
WC	2,36 m ²
Dégauchement	3,07 m ²
Surface Habitable	69,94 m ²
Jardin	50,74 m ²
Terrasse	39,20 m ²
Surface Extérieure	89,94 m ²
Total Surface privative	159,88 m ²

NOTA: Les surfaces des placards sont indiquées dans le plan de la pièce concernée

LEGENDE

CU	BLOC CUISSON	CU	BLOC CUISSON
F	FENÊTRE	KTC	KITCHENETTE (avec ou sans hotte)
FAV	FENÊTRE SUR ALÈZE VITRE	R	REFRIGÉRATEUR
PF	POURTE-ENCLÈVE	LL	LAVE LINGE
VR	VOILET ROLANT	LV	LAVE VASSELLE
VP	VOILET PLIANT	PL	PLACARD - AMOVIABLE (placard ouvert)
CLD	CLÔTURE	TR	ESPACE DE TR. SELECTIF
GCV	GARDE-CORPS VITRE	ETEL	ESPACE TECHN. ELECTRIQUE OU LOOT.
GCM	GARDE-CORPS METALLIQUE	///	CLOUSONS-FIBRILES - LOGEMENT ÉVOLUTIF*
PV	PANE-VOIE	□	FAUX-PLAFOND, SOFFITE

*article du 11 oct. 2019 relatif à l'article R.111-19-2 du code de la construction et de l'habitation
 PLAN COMMERCIAL
 Indice 2
 Edition de Juin 2022



0 5 1m 1:50

DOCUMENT PROVISOIRE

NOTA: Des modifications sont susceptibles d'être apportées à ce plan en fonction des nécessités techniques et structurelles de la réalisation, tant en ce qui concerne les dimensions libres que les équipements. Les surfaces et les hauteurs sous plafond sont approximatives; les retombées, soffites, faux plafonds ainsi que l'emplacement des équipements sanitaires ne sont pas tous figurés ou le sont à titre indicatif.