

712, Avenue Bel-Air - 06270 Villeneuve-Loubet



APPARTEMENT B001

ETAGE: RDU BÂTIMENT : B TYPOLOGIE: T2

TABEAU DES SURFACES HABITABLES

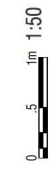
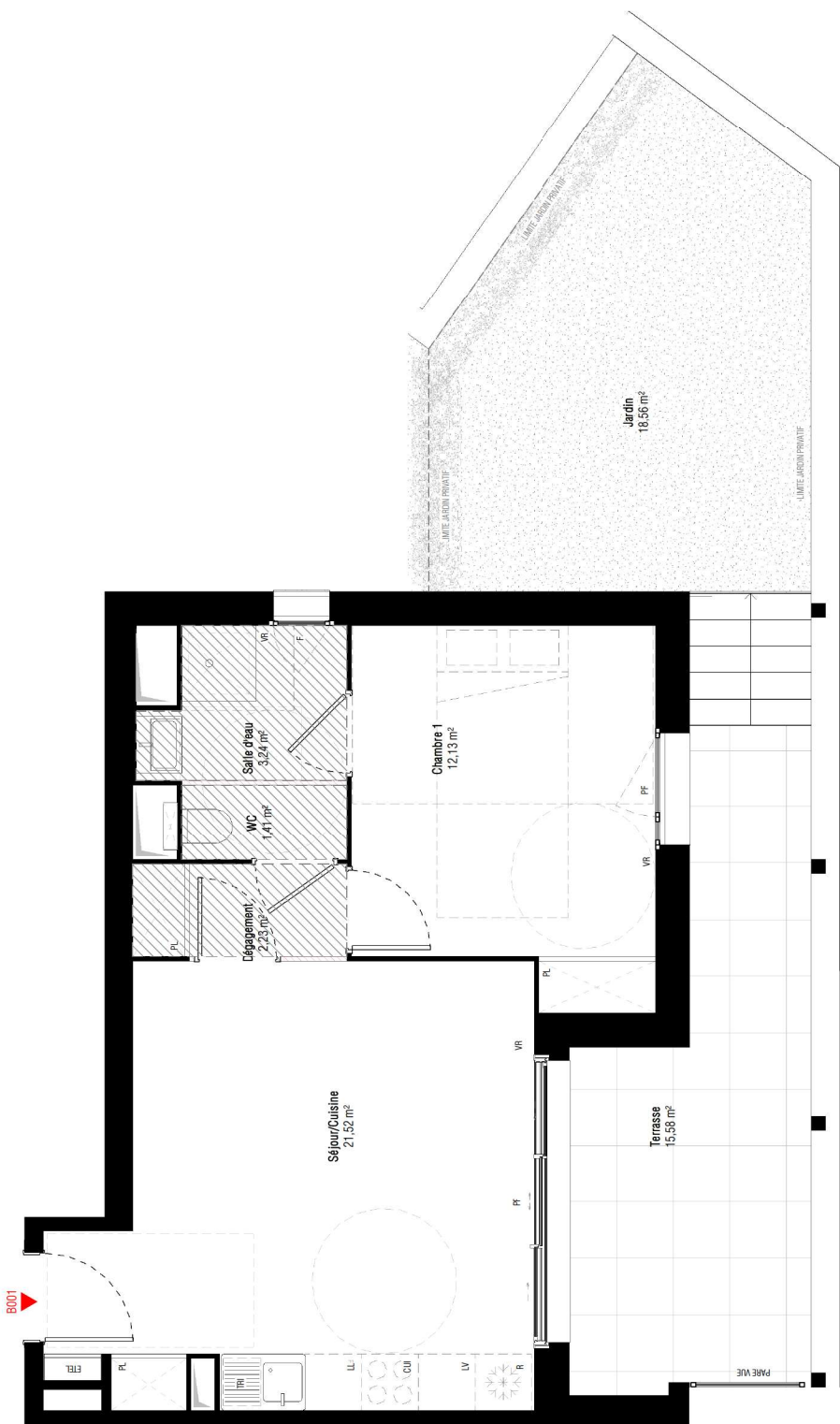
Séjour/Cuisine	21,52 m ²
Chambre 1	12,13 m ²
Salle d'eau	3,24 m ²
WC	1,41 m ²
Dégarçement	2,23 m ²
Surface Habitable	40,54 m²
Jardin	18,56 m ²
Terrasse	15,58 m ²
Surface Extérieure	34,14 m²
Total Surface privative	74,68 m²

NOTA: Les surfaces des placards sont indiquées dans le plan de la pièce concernée

LEGENDE

CU	: BLOC CUISISON	PL	: PLACARD - AMOVIABLE (ajoutement)
F	: FENÊTRE	PL	: PLACARD - FIXE
KU	: KITCHENETTE (avec ou sans hotte)	TR	: ESPACE DE TR. SELECTIF
FV	: FENÊTRE SUR ALÈSE VITRÉE	ETEL	: ESPACE TECHN. ELECTRIQUE OU LOOT.
PF	: PORTES FENÊTRE	///	: CLOISONS FIBRILES - LOGEMENT ÉVOLUTIF*
VR	: VOILET ROLLANT	□	: FAUX PLAFOND, SOFFITE
VP	: VOILET PLIANT		
LL	: LAVE LINGE		
LV	: LAVE VASSELLE		
GC	: GARDE-CORPS VITRÉ		
GM	: GARDE-CORPS METALLIQUE		
PV	: PARE-VUE		

*arrêté du 11 oct. 2019 relatif à l'article R.111-19-2 du code de la construction et de l'habitation
 PLAN COMMERCIAL
 Indice 2
 Edition de Juin 2022



1:50

DOCUMENT PROVISOIRE

NOTA: Des modifications sont susceptibles d'être apportées à ce plan en fonction des nécessités techniques et structurelles de la réalisation, tant en ce qui concerne les dimensions libres que les équipements. Les surfaces e: les hauteurs sous plafond sont approximatives; les retombées, soffites, faux plafonds ainsi que l'emplacement des équipements sanitaires ne sont pas tous figurés ou le sont à titre indicatif.