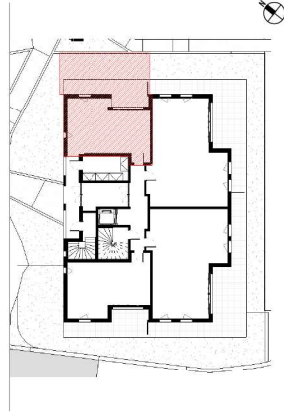


712, Avenue Bel-Air - 06270 Villeneuve-Loubet



APPARTEMENT A001

ETAGE: RDU BÂTIMENT : A TYPLOGIE: T2

TABEAU DES SURFACES HABITABLES

Séjour/Cuisine	21,52 m ²
Chambre 1	12,49 m ²
Salle d'eau	3,20 m ²
WC	1,44 m ²
Déplacement	2,14 m ²
Surface Habitable	40,79 m²

Jardin	21,38 m ²
Terrasse	17,18 m ²
Surface Extérieure	38,56 m²
Total Surface privative	79,35 m²

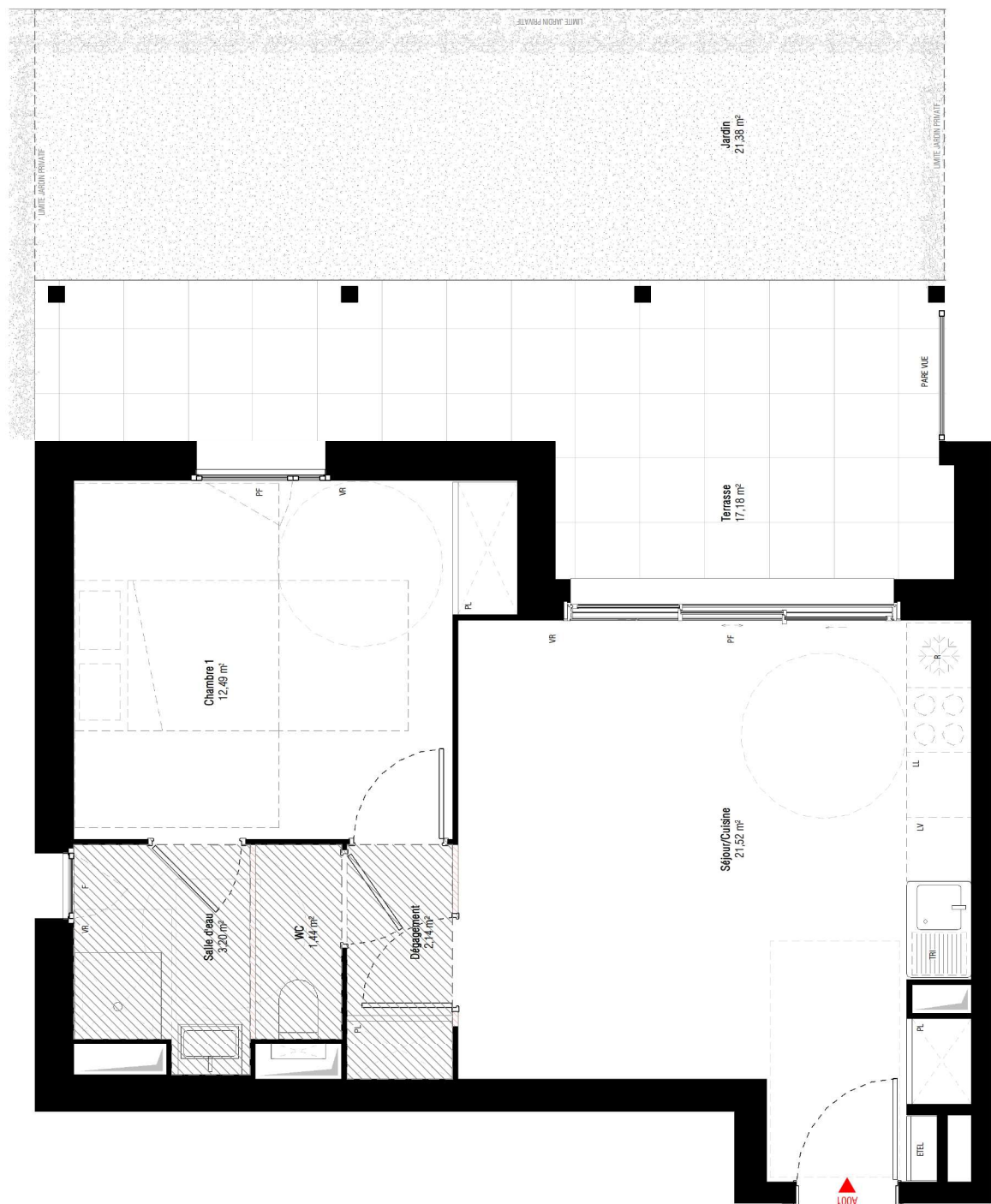
NOTA: Les surfaces des plafonds sont indiquées dans le plan de la planche concrète

LEGENDE

CU	: BLOC CUISISON
F	: FENÊTRE
KTC	: KITCHENETTE (avec ou sans hotte)
PF	: POINTE ENCRE
VR	: VOILET ROLANT
VP	: VOILET PLIANT
CLD	: CLÔTURE
GCV	: GARDE-CORPS VITRE
GCM	: GARDE-CORPS METALLIQUE
PV	: PARE-VUE
	: FAUX-PLAFOND, SOFFITE
	: CLOUSONS FIBRÉS - LOGEMENT ÉVOLUTIF*

LL	: LAVE-LINSE
LL	: LAVE-LINSE
LV	: LAVE-VASSÈLE
PL	: PLACARD - AMOVIABLE (placard sans porte)
TRI	: ESPACE DE TRI SÉLECTIF
ETEL	: ESPACE TECHNI. ELECTRIQUE OU LOOT.

*arrêté du 11 oct. 2019 relatif à l'article R.111-19-2 du code de la construction et de l'habitation
 PLAN COMMERCIAL
 Indice 0
 Edition de Juin 2022



0 5 1m 1:40

DOCUMENT PROVISOIRE

NOTA: Des modifications sont susceptibles d'être apportées à ce plan en fonction des nécessités techniques et structurelles de la réalisation, tant en ce qui concerne les dimensions libres que les équipements. Les surfaces et les hauteurs sous plafond sont approximatives; les retombées, soffites, faux plafonds ainsi que l'emplacement des équipements sanitaires ne sont pas tous figurés ou le sont à titre indicatif.