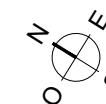
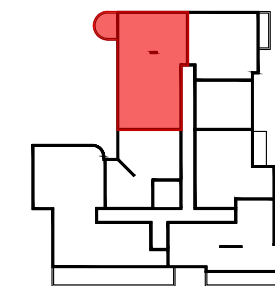


PREMIER ART

Maisons-Alfort

19 avenue du Professeur Cadiot
94700 Maisons-Alfort



| Type | N° | Cage | Niveau |
|------|------|------|--------|
| T4 | A542 | A | R+5 |

| | | |
|----------------|-------|----------------|
| ENTREE | 4.76 | m ² |
| SEJOUR/CUISINE | 26.80 | m ² |
| CHAMBRE 1 | 12.17 | m ² |
| CHAMBRE 2 | 9.13 | m ² |
| CHAMBRE 3 | 9.40 | m ² |
| DGT | 3.53 | m ² |
| SDB | 4.80 | m ² |
| SDE | 4.58 | m ² |
| WC | 2.01 | m ² |

| | | |
|---------------------------------|-------|----------------------|
| SURFACE TOTALE HABITABLE | 77.18 | m² |
| TERRASSE | 5.50 | m ² |

LÉGENDE

| | | |
|--------------------|---------------------------|------------------------------|
| F : fenêtre | ▨ faux-plafond, soffite | CUI : cuisson |
| PF : porte-fenêtre | PL : placard | LC : linéaire complémentaire |
| ODB : œil-de-bœuf | SS : sèche serviette | LV : lave vaisselle |
| VR : volet roulant | ETEL : tableau électrique | LL : lave linge |
| | GC : garde-corps | REF : réfrigérateur |
| | | TRI : tri selectif |

NOTA

Les surfaces des placards sont incluses dans celles des pièces attenantes. Des modifications sont susceptibles d'être apportées à ce plan en fonction des contraintes de réalisation, des nécessités techniques, réglementaires ou administratives, concernant notamment les dimensions libres, les hauteurs d'allège, les éléments d'équipement et réseaux divers. Les retombées, les soffites, les faux-plafonds sont représentés à titre indicatif. Les canalisations ne sont pas figurées. La végétation n'est pas contractuelle. Les seuils des balcons sont de 15cm maximum, les seuils des terrasses sont de 20cm maximum. Les allèges pleines des fenêtres ont une hauteur minimum de 46cm. Les hauteurs sous faux-plafond ou soffite seront de 210 cm minimum. les ouvrant sont représentés en pointillés

| | |
|----------|------------------|
| Date : | 15 Décembre 2022 |
| Indice : | 07 |