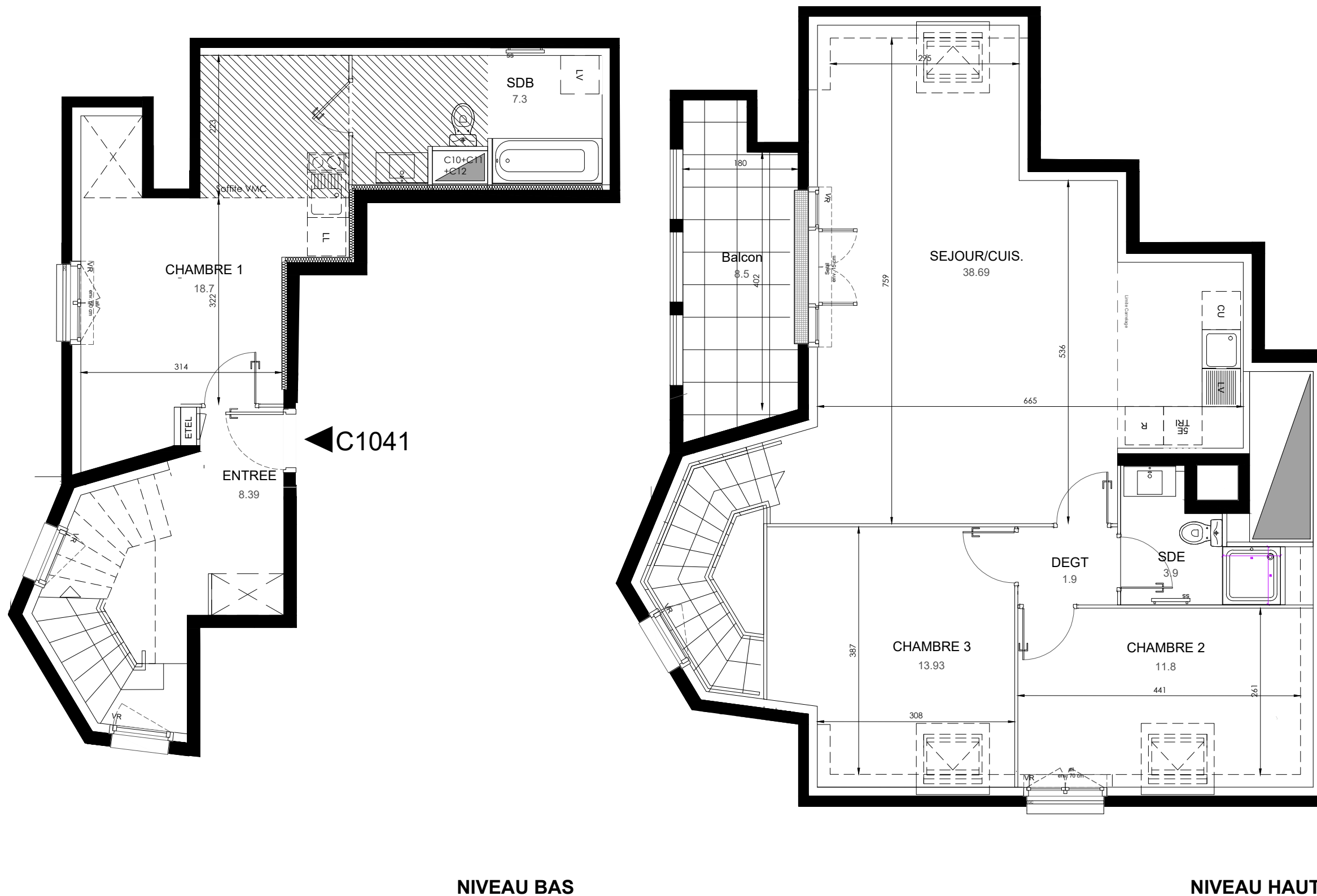
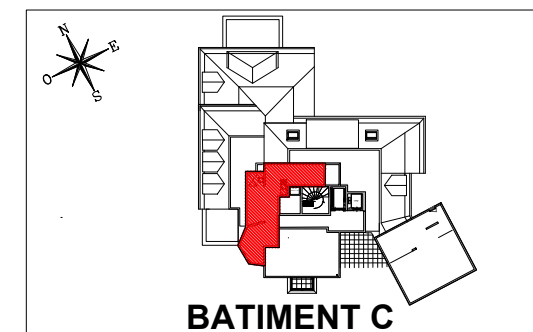


PROVISOIRE



BNP PARIBAS
IMMOBILIER Perspective Habitat

SEINE-PARISII - LOT 8
Route de la seine - CORMELLES EN PARISIS



NIVEAU BAS

NIVEAU HAUT

TYPE	ETAGE	N° du lot
T4	10° ETAGE	C1041

ENTREE	8,39 m ²
DEGAGEMENT	1,90 m ²
SEJOUR / CUISINE	38,69 m ²
CHAMBRE 1	18,70 m ²
CHAMBRE 2	11,80 m ²
CHAMBRE 3	13,93 m ²
SALLE DE BAINS	7,30 m ²
SALLE D'EAU / WC	3,85 m ²
SURFACE TOTALE HABITABLE	104,56 m²
BALCON	8,50 m ²
SURFACE TOTALE PRIVATIVE	113,06 m²

LEGENDE:

LL	LAVE-LINGE	CU	BLOC CUISSON
LV	LAVE-VAISSELLE	R	REFRIGERATEUR
5e	5e ELEMENT	LC	LINEAIRE COMPLEMENT. (EXIGENCE NF-HABITAT)
TRI	TRI SELECTIF	SS	SECHE-SERVIETTE
VB	VOLET BATTANT	PL	PLACARD
VR	VOLET ROULANT	ALL	ALLEGE
GC	GARDE-CORPS	ETEL	ESPACE TECH. ELEC. DU LOGEMENT

SOFFITE / FAUX-PLAFOND
RETOMBEE DE POUTRE

Hauteur sous plafond des pièces principales sauf mention particulière : 2.50 m

Echelle	0 0,5 1m	Date	28/04/2022	Indice : 1
---------	----------	------	------------	------------

Des modifications sont susceptibles d'être apportées à ce plan en fonction des nécessités techniques réglementaires ou administratives de la réalisation, tant en ce qui concerne les dimensions libres que les équipements sanitaires et électriques. Les surfaces, les hauteurs sous plafond, de seuils et d'allège indiquées sont approximatives; les retombées, soffites, faux-plafonds ainsi que l'emplacement des équipements sanitaires ne sont pas tous figurés ou le sont à titre indicatif. La surface des placards est comprise dans la surface des pièces attenantes. La végétation est non contractuelle.