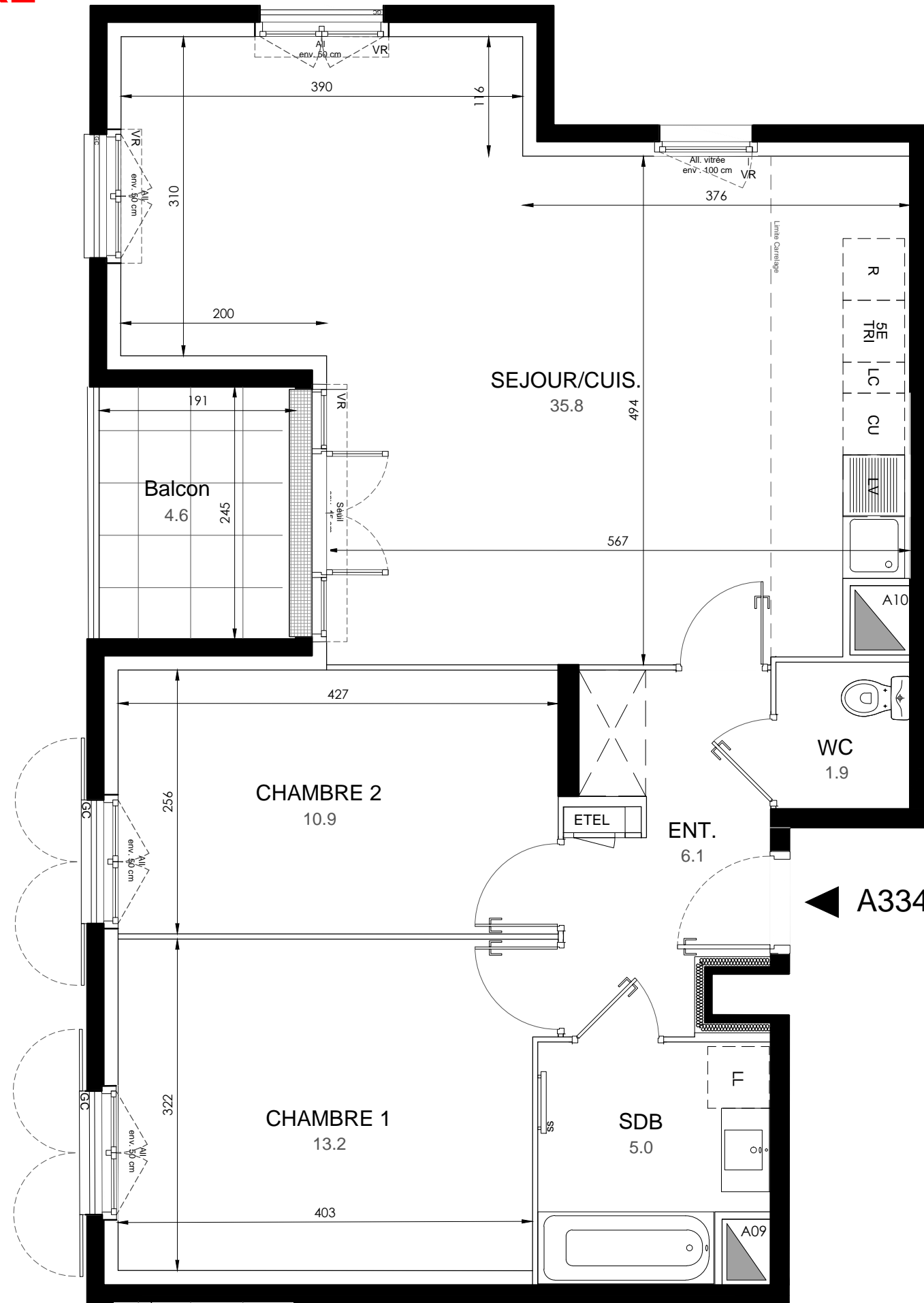
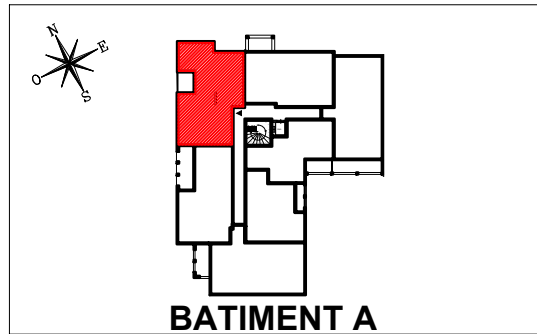


PROVISOIRE



SEINE-PARISII - LOT 8
Route de la seine - CORMELLES EN PARISIS



TYPE	ETAGE	N° du lot
T3	3°ETAGE	A334

ENTREE	6,10 m ²
SEJOUR / CUISINE	35,80 m ²
CHAMBRE 1	13,20 m ²
CHAMBRE 2	10,90 m ²
SALLE DE BAINS	5,00 m ²
WC	1,90 m ²
SURFACE TOTALE HABITABLE	72,90 m²
BALCON	4,60 m ²
SURFACE TOTALE PRIVATIVE	77,50 m²

LEGENDE:

LL	LAVE-LINGE	CU	BLOC CUISSON
LV	LAVE-VAISSELLE	R	REFRIGERATEUR
5e	5e ELEMENT	LC	LINEAIRE COMPLEMENT. (EXIGENCE NF HABITAT)
TRI	TRI SELECTIF	SS	SECHE-SERVIETTE
VB	VOLET BATTANT	PL	PLACARD
VR	VOLET ROULANT	ALL	ALLEGE
GC	GARDE-CORPS	ETEL	ESPACE TECH. ELEC. DU LOGEMENT
	SOFFITE / FAUX-PLAFOND		
	RETOMBEE DE POUTRE		

Hauteur sous plafond des pièces principales sauf mention particulière: 2.50m env.

Echelle		Date	28/04/2022	Indice : 1
---------	--	------	------------	------------

Des modifications sont susceptibles d'être apportées à ce plan en fonction des nécessités techniques réglementaires ou administratives de la réalisation, tant en ce qui concerne les dimensions libres que les équipements sanitaires et électriques. Les surfaces, les hauteurs sous plafond, de seuils et d'allège indiquées sont approximatives; les retombées, soffites, faux-plafonds ainsi que l'emplacement des équipements sanitaires ne sont pas tous figurés ou le sont à titre indicatif. La surface des placards est comprise dans la surface des pièces attenantes. La végétation est non contractuelle.