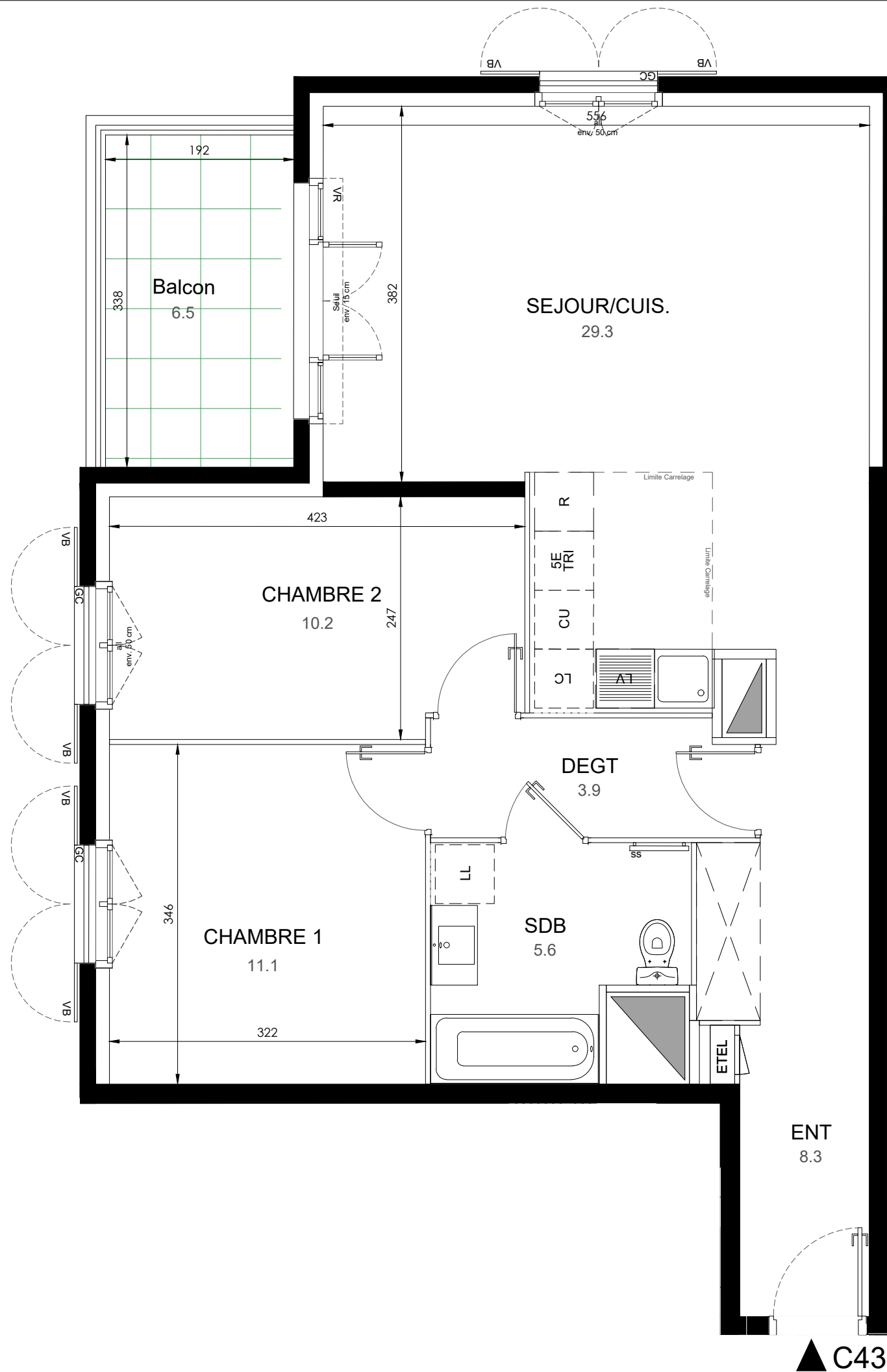


PROVISOIRE

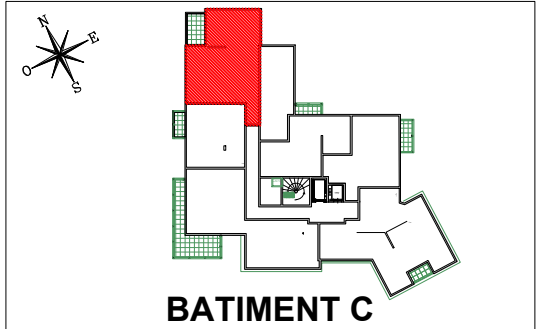


ENT
8.3

▲ C435



SEINE-PARISII - LOT 8
Route de la seine - CORMELLES EN PARISIS



| TYPE | ETAGE | N° du lot |
|-----------|----------------|-------------|
| T3 | 4°ETAGE | C435 |

| | |
|---------------------------------|----------------------------|
| ENTREE | 8,30 m ² |
| DEGAGEMENT | 3,90 m ² |
| SEJOUR / CUISINE | 29,30 m ² |
| CHAMBRE 1 | 11,10 m ² |
| CHAMBRE 2 | 10,20 m ² |
| SALLE DE BAINS | 5,60 m ² |
| SURFACE TOTALE HABITABLE | 68.40 m² |
| BALCON | 6,50 m ² |
| SURFACE TOTALE PRIVATIVE | 74.90 m² |

LEGENDE:

| | | | |
|-----|----------------|------|-----------------------------------------------|
| LL | LAVE-LINGE | CU | BLOC CUISSON |
| LV | LAVE-VAISSELLE | R | REFRIGERATEUR |
| 5e | 5e ELEMENT | LC | LINEAIRE COMPLEMENT. (EXIGENCE NF HABITAT) |
| TRI | TRI SELECTIF | SS | SECHE-SERVETTE |
| VB | VOLET BATTANT | PL | PLACARD |
| VR | VOLET ROULANT | ALL | ALLEGE |
| GC | GARDE-CORPS | ETEL | ESPACE TECH. ELEC. DU LOGEMENT |

SOFFITE / FAUX-PLAFOND
RETOMBEE DE POUTRE

Hauteur sous plafond des pièces principales sauf mention particulière : 2.50 m

| | | | | |
|---------|----------|------|------------|------------|
| Echelle | 0 0,5 1m | Date | 28/04/2022 | Indice : 1 |
|---------|----------|------|------------|------------|

Des modifications sont susceptibles d'être apportées à ce plan en fonction des nécessités techniques réglementaires ou administratives de la réalisation, tant en ce qui concerne les dimensions libres que les équipements sanitaires et électriques. Les surfaces, les hauteurs sous plafond, de seuils et d'allège indiquées sont approximatives; les retombées, soffites, faux-plafonds ainsi que l'emplacement des équipements sanitaires ne sont pas tous figurés ou le sont à titre indicatif. La surface des placards est comprise dans la surface des pièces attenantes. La végétation est non contractuelle.