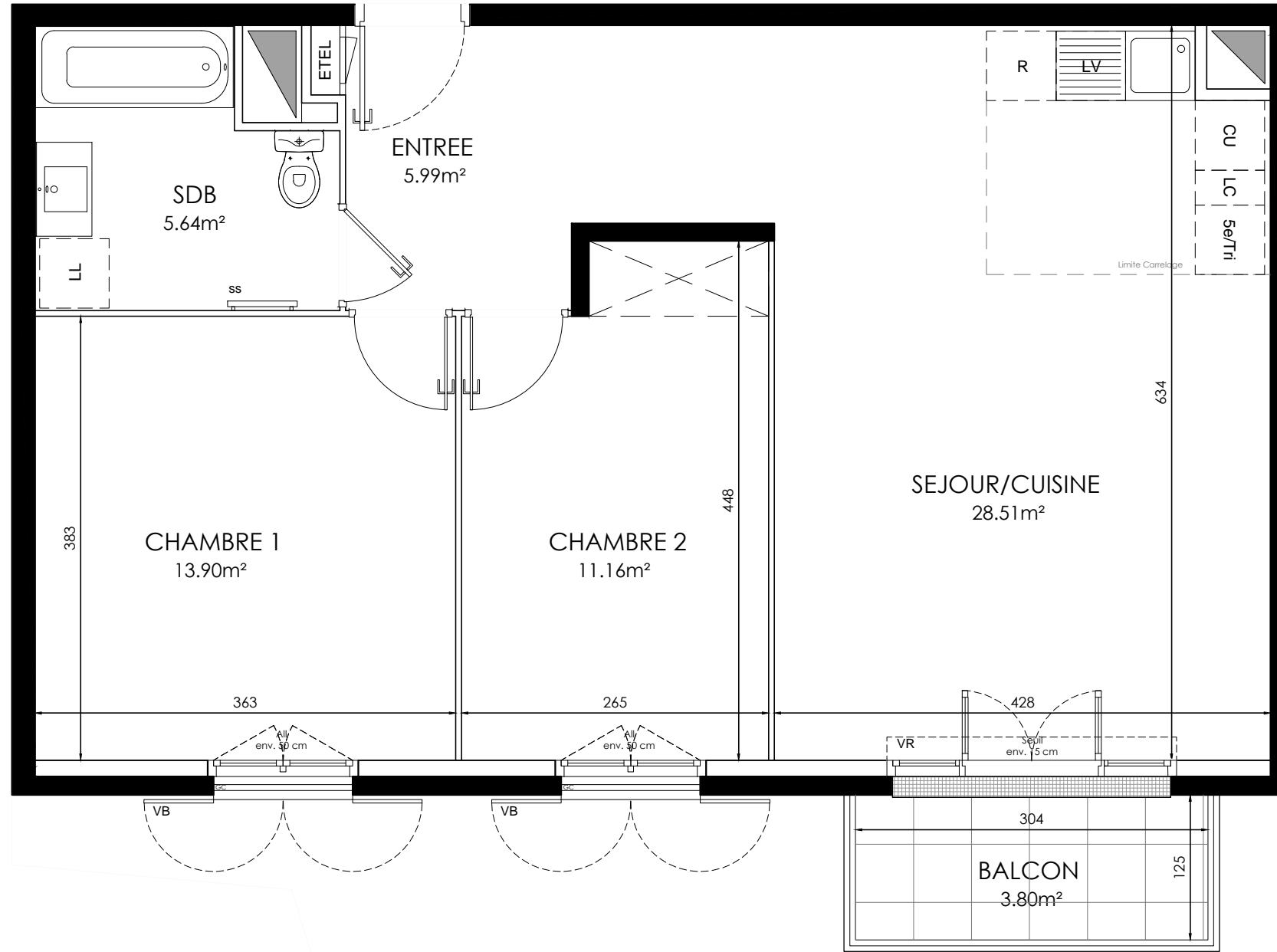
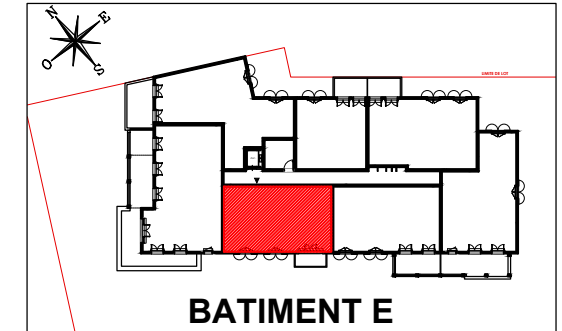


PROVISOIRE

E335



SEINE-PARISII - LOT 8
Route de la seine - CORMELLES EN PARISIS



TYPE	ETAGE	N° du lot
T3	3e ETAGE	E335

ENTREE	5,99 m²
SEJOUR / CUISINE	28,51 m²
CHAMBRE 1	13,90 m²
CHAMBRE 2	11,16 m²
SALLE DE BAINS	5,64 m²
SURFACE TOTALE HABITABLE	65,20 m²
BALCON	3,80 m²
SURFACE TOTALE PRIVATIVE	69,00 m²

LEGENDE:

LL	LAVE-LINGE	CU	BLOC CUISSON
LV	LAVE-VAISSELLE	R	REFRIGERATEUR
5e	5e ELEMENT	LC	LINEAIRE COMPLEMENT. (EXIGENCE NF HABITAT)
TRI	TRI SELECTIF	SS	SECHE-SERVIETTE
VB	VOLET BATTANT	PL	PLACARD
VR	VOLET ROULANT	ALL	ALLEGE
GC	GARDE-CORPS	EDEL	ESPACE TECH. ELEC. DU LOGEMENT
	SOFFITE / FAUX-PLAFOND		
	RETOMBEE DE POUTRE		

Hauteur sous plafond des pièces principales sauf mention particulière: 2.50m env.

Echelle		Date	28/04/2022	Indice : 1
---------	--	------	------------	------------