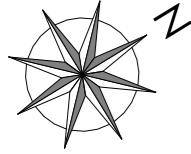
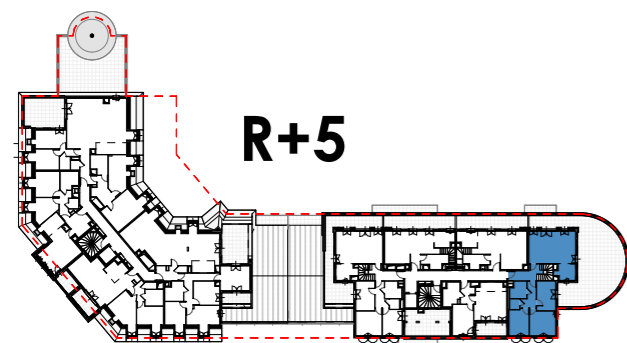
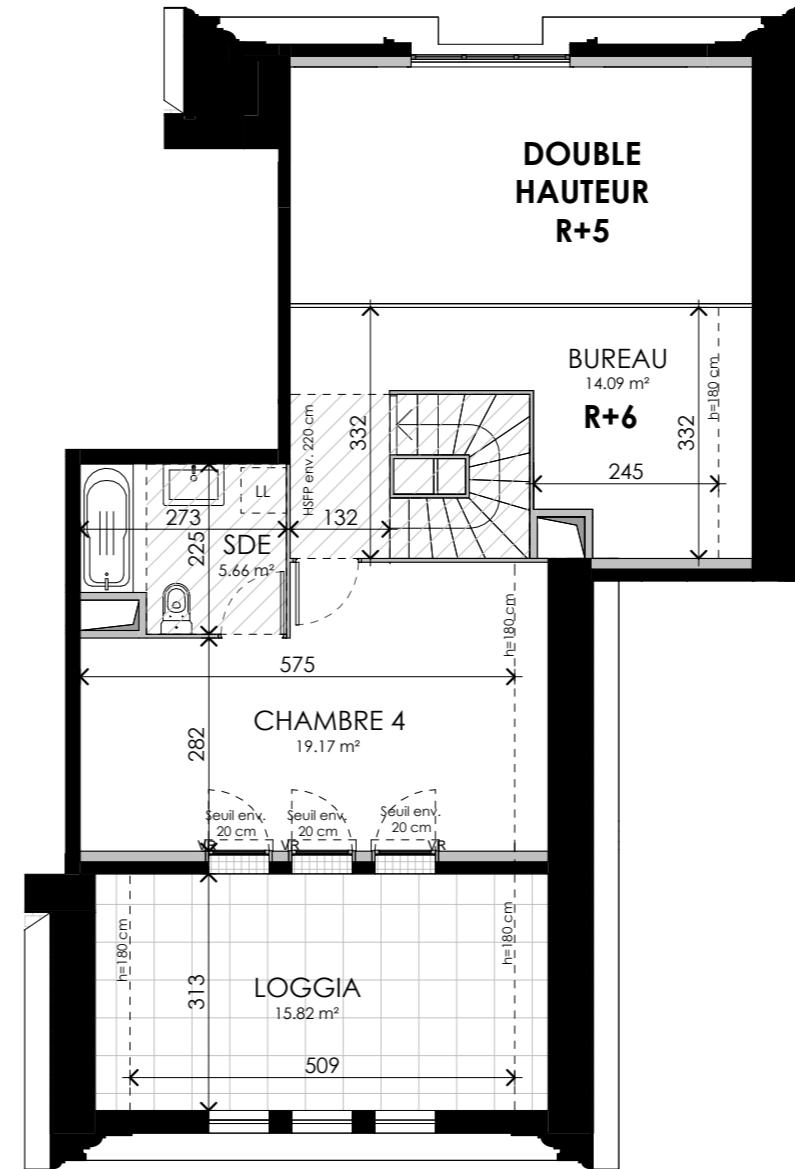
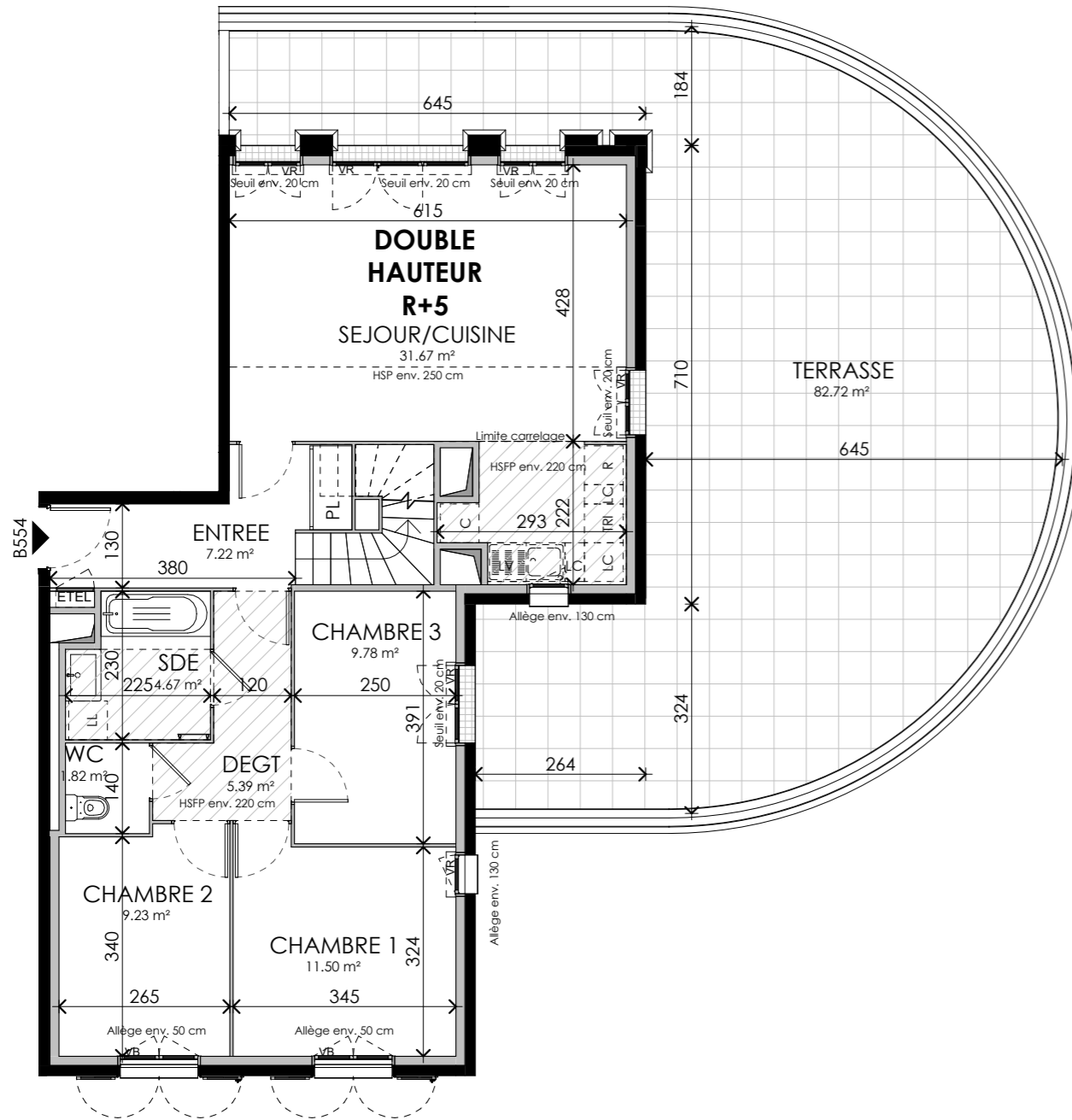


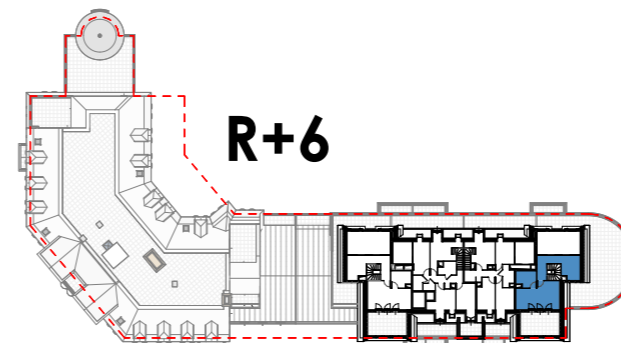
PROVISOIRE



Seine Parisii - LOT 6  
Route de Seine - Ville de Cormeilles-en-Parisis



R+5



R+6

TYPLOGIE	ETAGE	LOGEMENT
T5	R+5 et R+6	B554

ENTREE	7.22 m²
SEJOUR/CUISINE	31.67 m²
CHAMBRE 1	11.50 m²
CHAMBRE 2	9.23 m²
CHAMBRE 3	9.78 m²
CHAMBRE 4	19.17 m²
BUREAU	14.09 m²
SDE	4.67 m²
SDE	5.66 m²
WC	1.82 m²
DEGT	5.39 m²
<b>SURFACE TOTALE HABITABLE</b>	<b>120.20 m²</b>
LOGGIA	15.82 m²
TERRASSE	82.72 m²
<b>SURFACE TOTALE PRIVATIVE</b>	<b>218.74 m²</b>

**LEGENDE :**

LV	LAVE-VAISSELLE	LL	LAVE-LINGE
TRI	TRI SELECTIF	PL	PLACARD
R	REFRIGERATEUR	ETEL	GAINTECHNIQUE ELECTRIQUE
C	PLAQUE DE CUSSION	VR	VOLET ROULANT
LC	LINEARE COMPLEMENTAIRE	VB	VOLET BATTANT
HSP	HAUTEUR SOUS PLAFOND	HSFP	HAUTEUR SOUS FAUX-PLAFOND
	SOFFITE/FAUX PLAFOND	- - - -	RETOMBEE DE POUTRE

Echelle		26 Avril 2022	Indice : 0
---------	--	---------------	------------

DES MODIFICATIONS SONT SUSCEPTIBLES D'ETRE APPORTEES A CE PLAN EN FONCTION DES NECESSITES TECHNIQUES REGLEMENTAIRES OU ADMINISTRATIVES DE LA REALISATION, TANT EN CE QUI CONCERNE LES DIMENSIONS LIBRES QUE LES EQUIPEMENTS SANITAIRES ET ELECTRIQUES. LES SURFACES, LES HAUTEURS SOUS PLAFOND, DE SEUILS ET D'ALLEE INDIQUEES SONT APPROXIMATIVES; LES RETOMBES, SOFFITES, FAUX-PLAFONDS AINSI QUE L'EMPLACEMENT DES EQUIPEMENTS SANITAIRES NE SONT PAS TOUS FIGURES OU LE SONT A TITRE INDICATIF. LA SURFACE DES PLACARDS EST COMPRISE DANS LA SURFACE DES PIECES ATTENANTES. LA VEGETATION EST NON CONTRACTUELLE.