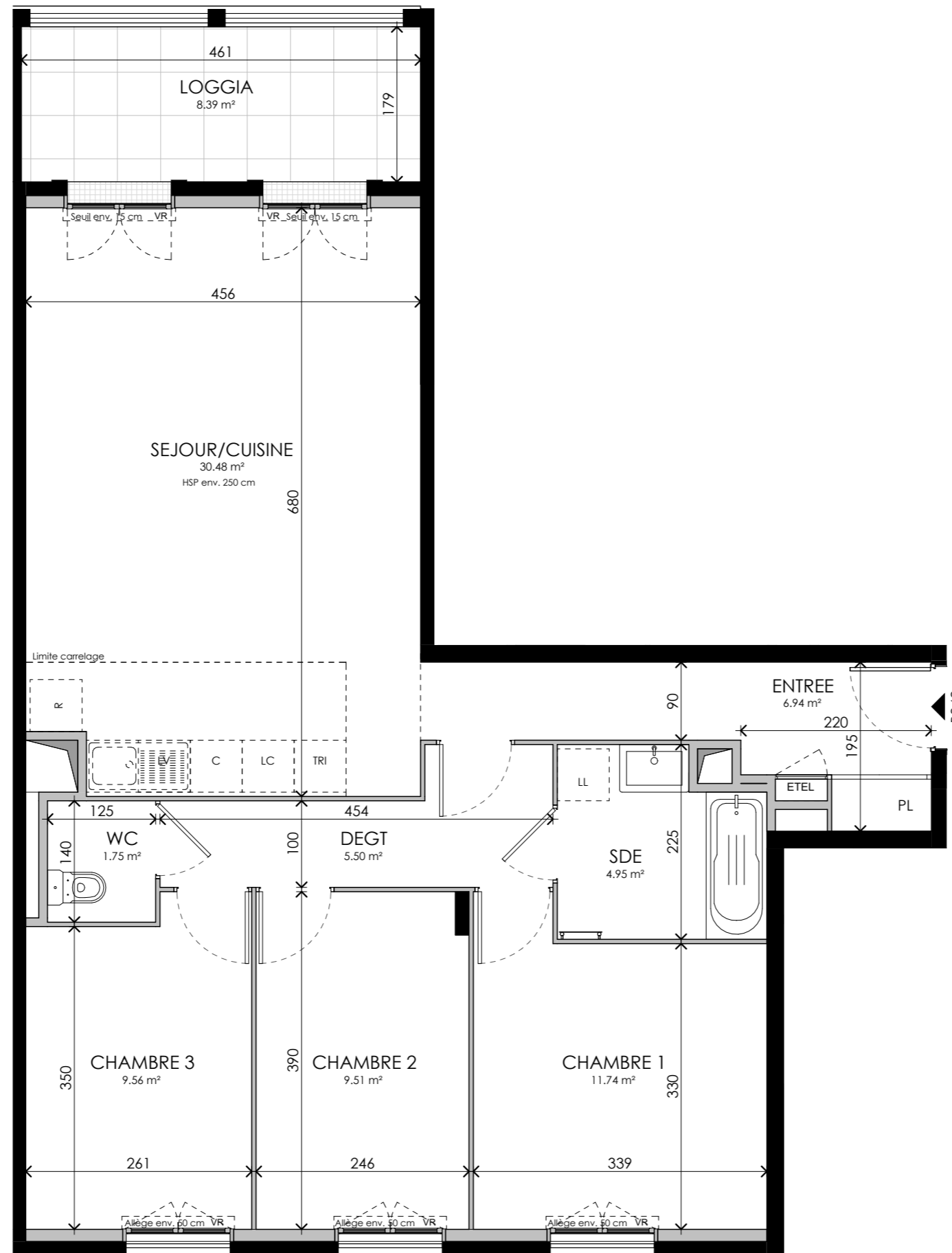
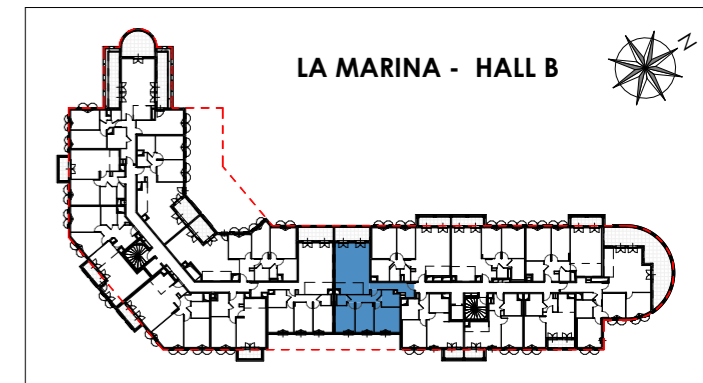




PROVISOIRE



Seine Parisii - LOT 6
Route de Seine - Ville de Cormeilles-en-Parisis



TYPLOGIE	ETAGE	LOGEMENT
T4	R+3	B342

ENTREE	6.94 m ²
SEJOUR/CUISINE	30.48 m ²
CHAMBRE 1	11.74 m ²
CHAMBRE 2	9.51 m ²
CHAMBRE 3	9.56 m ²
SDE	4.95 m ²
WC	1.75 m ²
DEGT	5.50 m ²
SURFACE TOTALE HABITABLE	80.43 m²
LOGGIA	8.39 m ²
SURFACE TOTALE PRIVATIVE	88.82 m²

LEGENDE :

LV	LAVE-VAISSELLE	LL	LAVE-LINGE
TRI	TRI SELECTIF	PL	PLACARD
R	REFRIGERATEUR	ETEL	GAINTECHNIQUE ELECTRIQUE
C	PLAQUE DE CUISSON	VR	VOLET ROULANT
LC	LINEAIRE COMPLEMENTAIRE	VB	VOLET BATTANT
HSP	HAUTEUR SOUS PLAFOND	HSFP	HAUTEUR SOUS FAUX-PLAFOND
	SOFFITE/FAUX PLAFOND		RETOMBEE DE POUTRE

Echelle		26 Avril 2022	Indice : 0
---------	--	---------------	------------

DES MODIFICATIONS SONT SUSCEPTIBLES D'ETRE APORTEES A CE PLAN EN FONCTION DES NECESSITES TECHNIQUES REGLEMENTAIRES OU ADMINISTRATIVES DE LA REALISATION, TANT EN CE QUI CONCERNE LES DIMENSIONS LIBRES QUE LES EQUIPEMENTS SANITAIRES ET ELECTRIQUES. LES SURFACES, LES HAUTEURS SOUS PLAFOND, DE SEUILS ET D'ALLEGE INDIQUEES SONT APPROXIMATIVES; LES RETOMBES, SOFFITES, FAUX-PLAFONDS AINSI QUE L'EMPLACEMENT DES EQUIPEMENTS SANITAIRES NE SONT PAS TOUS FIGURES OU LE SONT A TITRE INDICATIF. LA SURFACE DES PLACARDS EST COMPRISE DANS LA SURFACE DES PIECES ATTENANTES. LA VEGETATION EST NON CONTRACTUELLE.