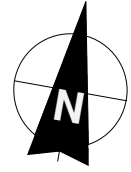
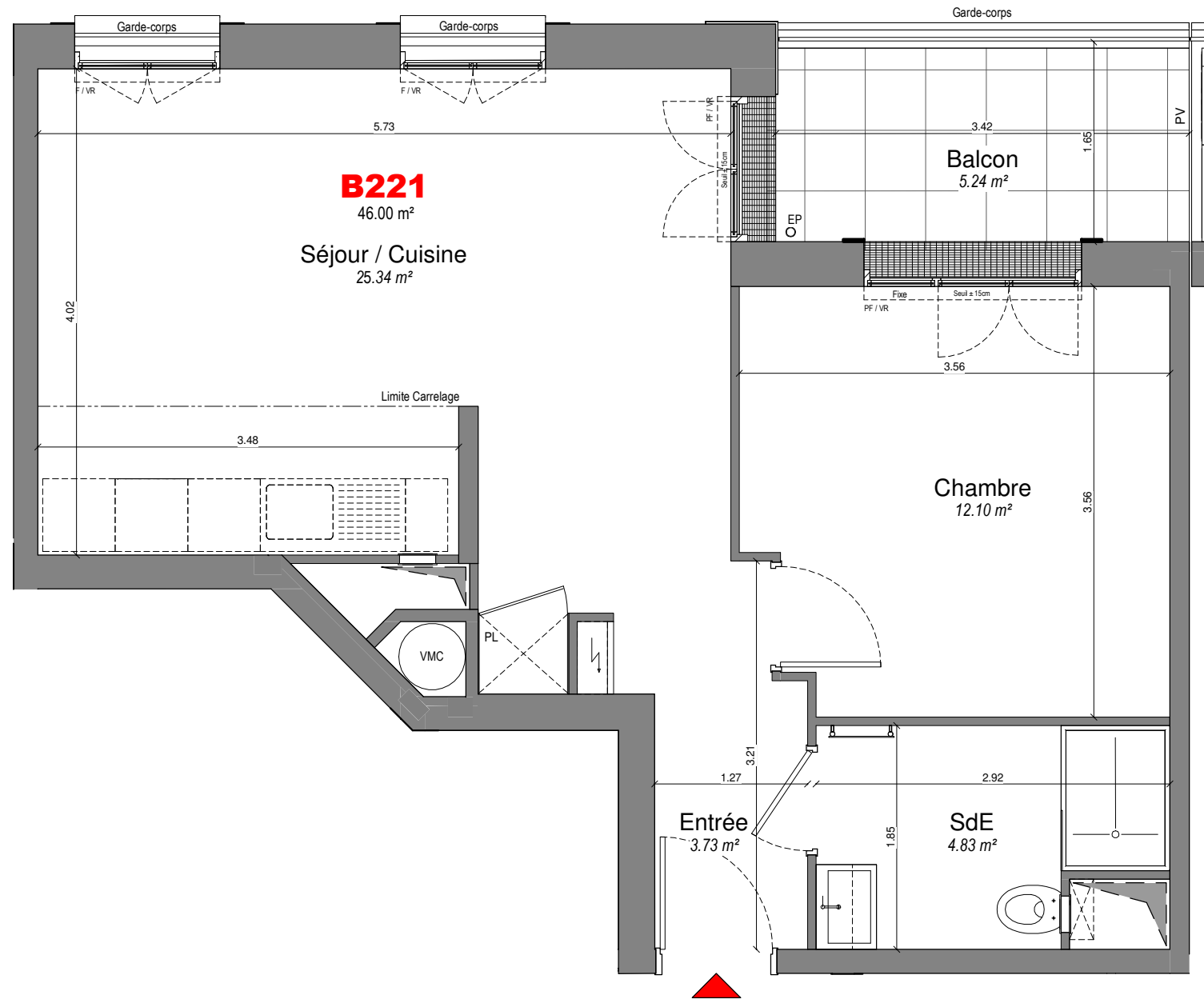
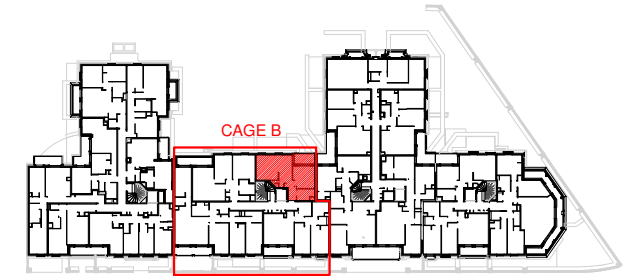


PROVISOIRE



PANORAMA  
*Beaurivage*



| TYPE | HALL | N°  | NIVEAU |
|------|------|-----|--------|
| 2P   | B    | 221 | 2e     |

**SURFACES**

|                  |                      |
|------------------|----------------------|
| Entrée           | 3.73 m <sup>2</sup>  |
| Séjour / Cuisine | 25.34 m <sup>2</sup> |
| Chambre          | 12.10 m <sup>2</sup> |
| SdE              | 4.83 m <sup>2</sup>  |

SURFACE TOTALE HABITABLE PREVISIONNELLE **46.00 m<sup>2</sup>**

Balcon 5.24 m<sup>2</sup>

SURFACE TOTALE ANNEXE PREVISIONNELLE 5.24 m<sup>2</sup>

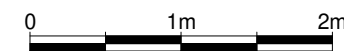
**SURFACE TOTALE PREVISIONNELLE 51.24 m<sup>2</sup>**

**LEGENDE**

|        |                 |    |                               |
|--------|-----------------|----|-------------------------------|
| F      | : Fenêtre       |    | : Soffite / Faux plafond      |
| PF     | : Porte fenêtre | TA | : Tableau électrique          |
| VR     | : Volet Roulant | PL | : Placard                     |
| PV     | : Pare-vue      | SS | : Sèche-serviette / Radiateur |
| Dress. | : Dressing      | EP | : Evacuation Pluviale         |

Date : 05.01.2022

INDICE : 0



CLAMART ZAC PANORAMA LOT 12  
ZAC du PANORAMA - 92 140 CLAMART

NOTA: Les surfaces de placards sont incluses dans celles des pièces attenantes. Des modifications sont susceptibles d'être apportées à ce plan en fonction des contraintes de réalisation, des nécessités techniques, réglementaires ou administratives concernant notamment les dimensions libres, les éléments d'équipements et les réseaux divers. Les retombées, les soffites, les faux-plafonds ne sont pas représentés sauf ceux connus à la date d'établissement du présent plan. Les canalisations ne sont pas figurées. La végétation n'est pas contractuelle.



A26 BLM - Architectes - Urbanistes