

Type: T3
Escalier: F
Appartement: F 004

ETAGE: REZ-DE-CHAUSSÉE

TABLEAU DES SURFACES HABITABLES

Entrée	2,93 m ²
Séjour / Cuisine	25,86 m ²
Chambre 1	12,57 m ²
Chambre 2	9,39 m ²
SDE	4,03 m ²
WC	1,79 m ²
TOTAL SURFACE HABITABLE	56,57 m²
Jardin	34,84 m ²
Terrasse	16,68 m ²
TOTAL SURFACE EXTERIEUR	51,52 m²
TOTAL SURFACE PRIVATIVE	108,09 m²

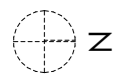
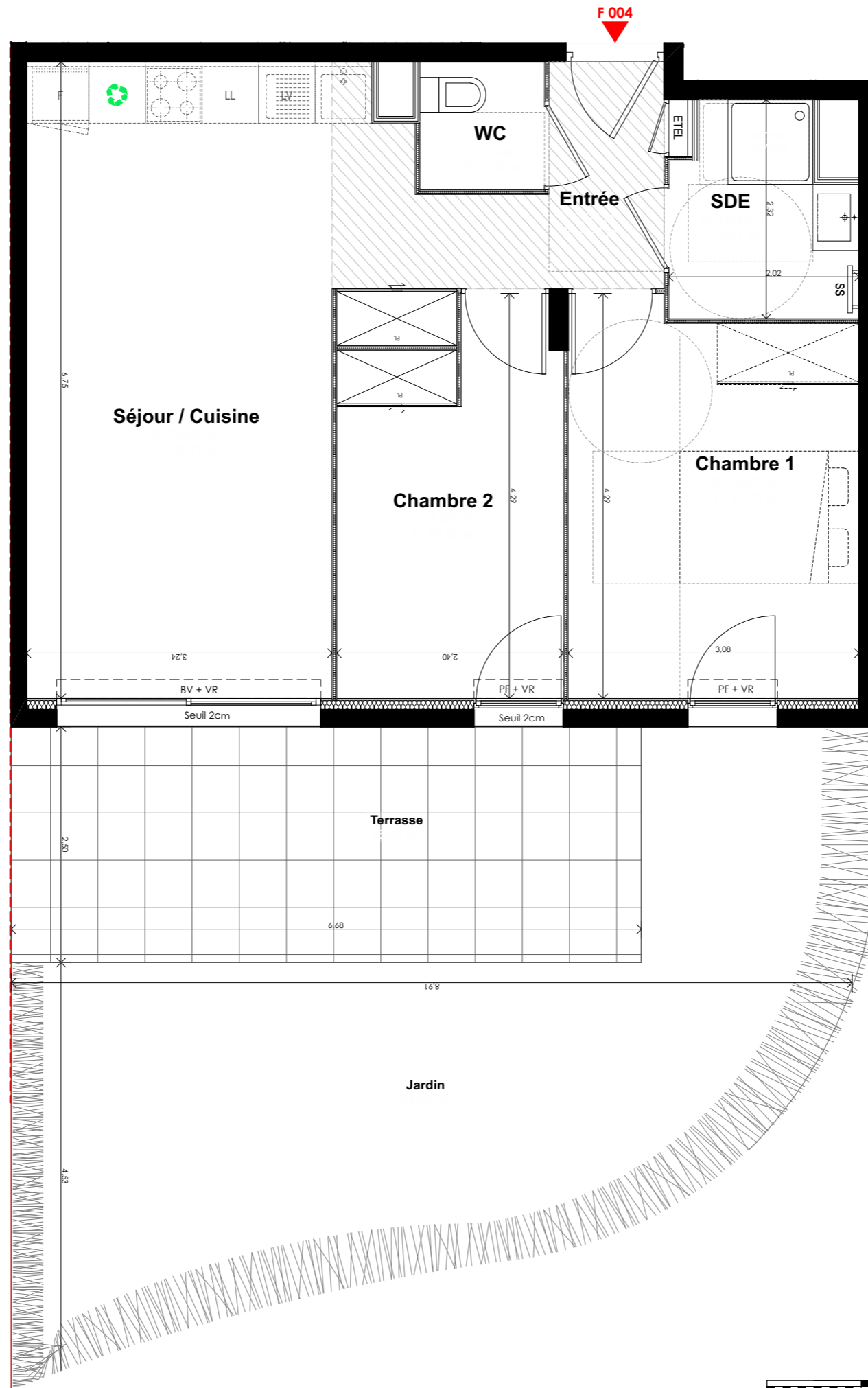
NOTA: les surfaces des placards sont intégrées dans le total de la pièce concernée

PLAN NOTAIRE
INDICE A
EDITION DU 09/02/2022

BNP Paribas Immobilier
Promotion Résidentiel
455 Promenades des Anglais
AZUREA, Immeuble Le Phoenix
83200 NICE Cedex 2
Tél: 04 92 29 83 45

Légende:

PF	Porte Fenêtre	VF	Volet Fixe
F	Fenêtre	PV	Pare Vue
BV	Baie vitrée	GC	Garde-Corps
CF	Chassis Fixe	CL	Cloture interieur ilot
VB	Volet Battant	PO	Portail Cloture Int. Ilot
VC	Volet Couissant	PL	Placard
VR	Volet Roulant		Faux plafond h=2,20m



DES MODIFICATIONS SONT SUSCEPTIBLES D'ETRE APPORTEES A CE PLAN EN FONCTION DES NECESSITES TECHNIQUES OU REGLEMENTAIRES DE LA REALISATION, TANT EN CE QUI CONCERNE LES DIMENSIONS LIBRES, QUE L'EQUIPEMENT. LES SURFACES, LES HAUTEURS SOUS PLAFOND AINSI QUE LES HAUTEURS DE SEUILS OU D'ALLEGES INDIQUEES SONT APPROXIMATIVES. LES RETOMBES, SOFFITES, FAUX-PLAFONDS, TRAPPES DE VISITES, AINSI QUE L'EMPLACEMENT DES DESCENTES D'EAUX PLUVIALES, DES EQUIPEMENTS SANITAIRES NE SONT PAS TOUS FIGURES OU LE SONT A TITRE INDICATIF.