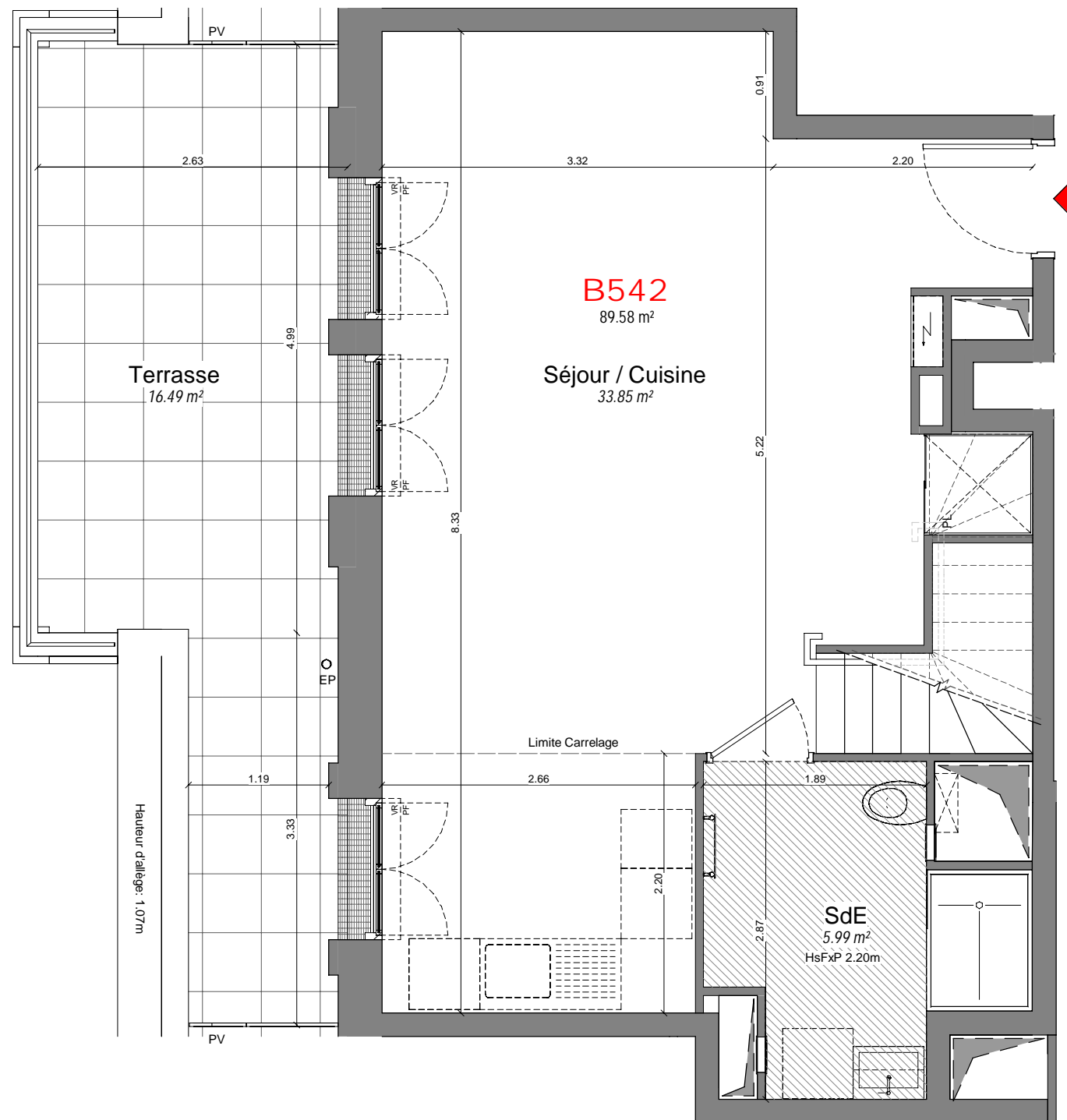
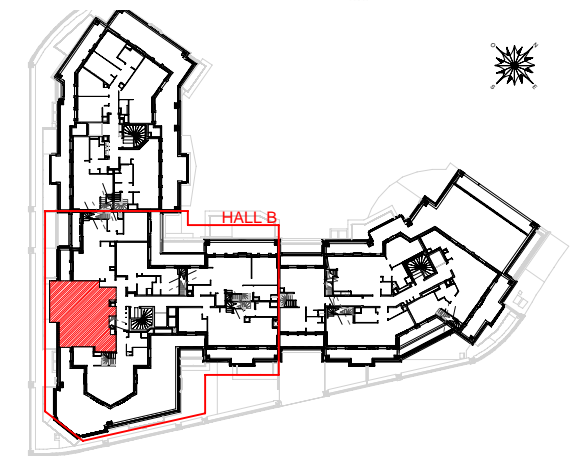




PROVISOIRE

PANORAMA
Beaurivage



TYPE	HALL	N°	NIVEAU
4Pd	B	542	5e Etage

SURFACES

Séjour / Cuisine	33.85 m ²
Chambre 1	12.17 m ²
Chambre 2	12.91 m ²
Chambre 3	13.33 m ²
Dgt	6.46 m ²
SdB	3.71 m ²
SdE	5.99 m ²
Wc	1.14 m ²

SURFACE TOTALE HABITABLE PREVISIONNELLE **89.58 m²**

Terrasse 16.49 m²

SURFACE TOTALE ANNEXE PREVISIONNELLE 16.49 m²

SURFACE TOTALE PREVISIONNELLE **106.07 m²**

LEGENDE

F	: Fenêtre		: Soffite / Faux plafond
PF	: Porte fenêtre	TA	: Tableau électrique
VR	: Volet Roulant	PL	: Placard
PV	: Pare-vue	SS	: Seche-serviette / Radiateur
Dress.	: Dressing	EP	: Evacuation Pluviale

Date : 2 sept 2021

INDICE : 0

CLAMART ZAC PANORAMA LOT 11
ZAC du PANORAMA - 92 140 CLAMART

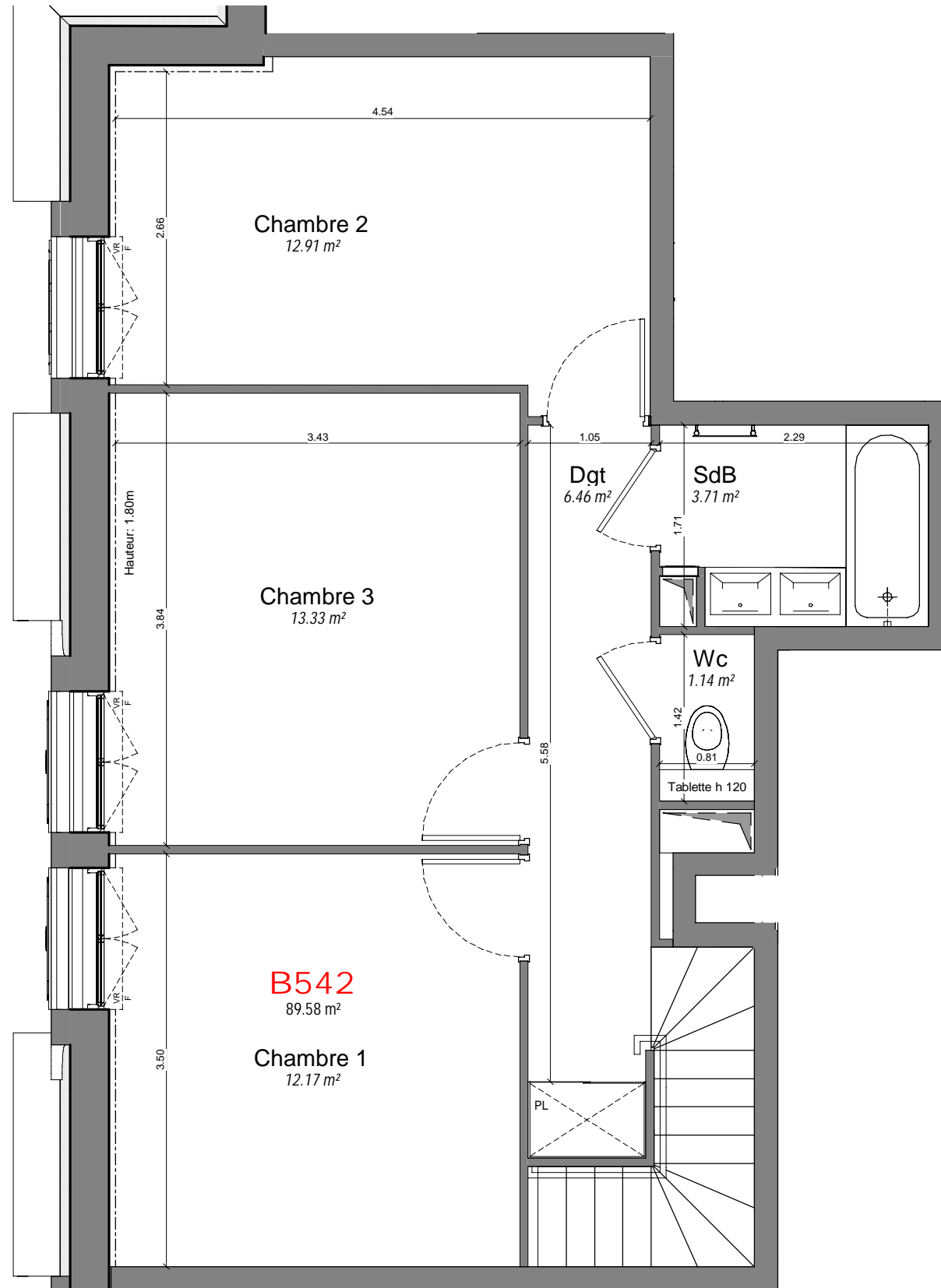
NOTA: Les surfaces de placards sont incluses dans celles des pièces attenantes. Des modifications sont susceptibles d'être apportées à ce plan en fonction des contraintes de réalisation, des nécessités techniques, réglementaires ou administratives concernant notamment les dimensions libres, les éléments d'équipements et les réseaux divers. Les retombées, les soffites, les faux-plafonds ne sont pas représentés sauf ceux connus à la date d'établissement du présent plan. Les canalisations ne sont pas figurées. La végétation n'est pas contractuelle.



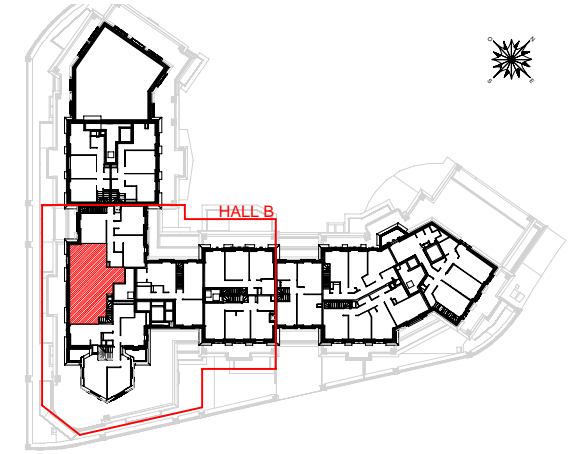
A26 BLM - Architectes - Urbanistes



PROVISOIRE



PANORAMA
Beaurivage



TYPE	HALL	N°	NIVEAU
4Pd	B	542	6e Etage

SURFACES

Séjour / Cuisine	33.85 m ²
Chambre 1	12.17 m ²
Chambre 2	12.91 m ²
Chambre 3	13.33 m ²
Dgt	6.46 m ²
SdB	3.71 m ²
SdE	5.99 m ²
Wc	1.14 m ²

SURFACE TOTALE HABITABLE PREVISIONNELLE **89.58 m²**

Terrasse 16.49 m²

SURFACE TOTALE ANNEXE PREVISIONNELLE 16.49 m²

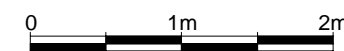
SURFACE TOTALE PREVISIONNELLE **106.07 m²**

LEGENDE

F	: Fenêtre		: Soffite / Faux plafond
PF	: Porte fenêtre	TA	: Tableau électrique
VR	: Volet Roulant	PL	: Placard
PV	: Pare-vue	SS	: Seche-serviette / Radiateur
Dress.	: Dressing	EP	: Evacuation Pluviale

Date : 2 sept 2021

INDICE : 0



CLAMART ZAC PANORAMA LOT 11
ZAC du PANORAMA - 92 140 CLAMART

NOTA: Les surfaces de placards sont incluses dans celles des pièces attenantes. Des modifications sont susceptibles d'être apportées à ce plan en fonction des contraintes de réalisation, des nécessités techniques, réglementaires ou administratives concernant notamment les dimensions libres, les éléments d'équipements et les réseaux divers. Les retombées, les soffites, les faux-plafonds ne sont pas représentés sauf ceux connus à la date d'établissement du présent plan. Les canalisations ne sont pas figurées. La végétation n'est pas contractuelle.



A26 BLM - Architectes - Urbanistes