

Type: T4
Escalier: F
Appartement: F 305

ETAGE: R+3 DUPLEX

TABLEAU DES SURFACES HABITABLES

| | |
|--------------------------------|-----------------------------|
| Dgt | 1,74 m ² |
| Entrée | 4,37 m ² |
| Séjour / Cuisine | 26,02 m ² |
| Chambre 1 | 11,60 m ² |
| Chambre 2 | 10,00 m ² |
| Chambre 3 | 11,07 m ² |
| Dressing | 3,32 m ² |
| SDE | 4,67 m ² |
| WC | 1,90 m ² |
| TOTAL SURFACE HABITABLE | 74,69 m² |
| Terrasse 2 | 16,33 m ² |
| Balcon | 12,60 m ² |
| TOTAL SURFACE EXTERIEUR | 28,93 m² |
| TOTAL SURFACE PRIVATIVE | 103,62 m² |

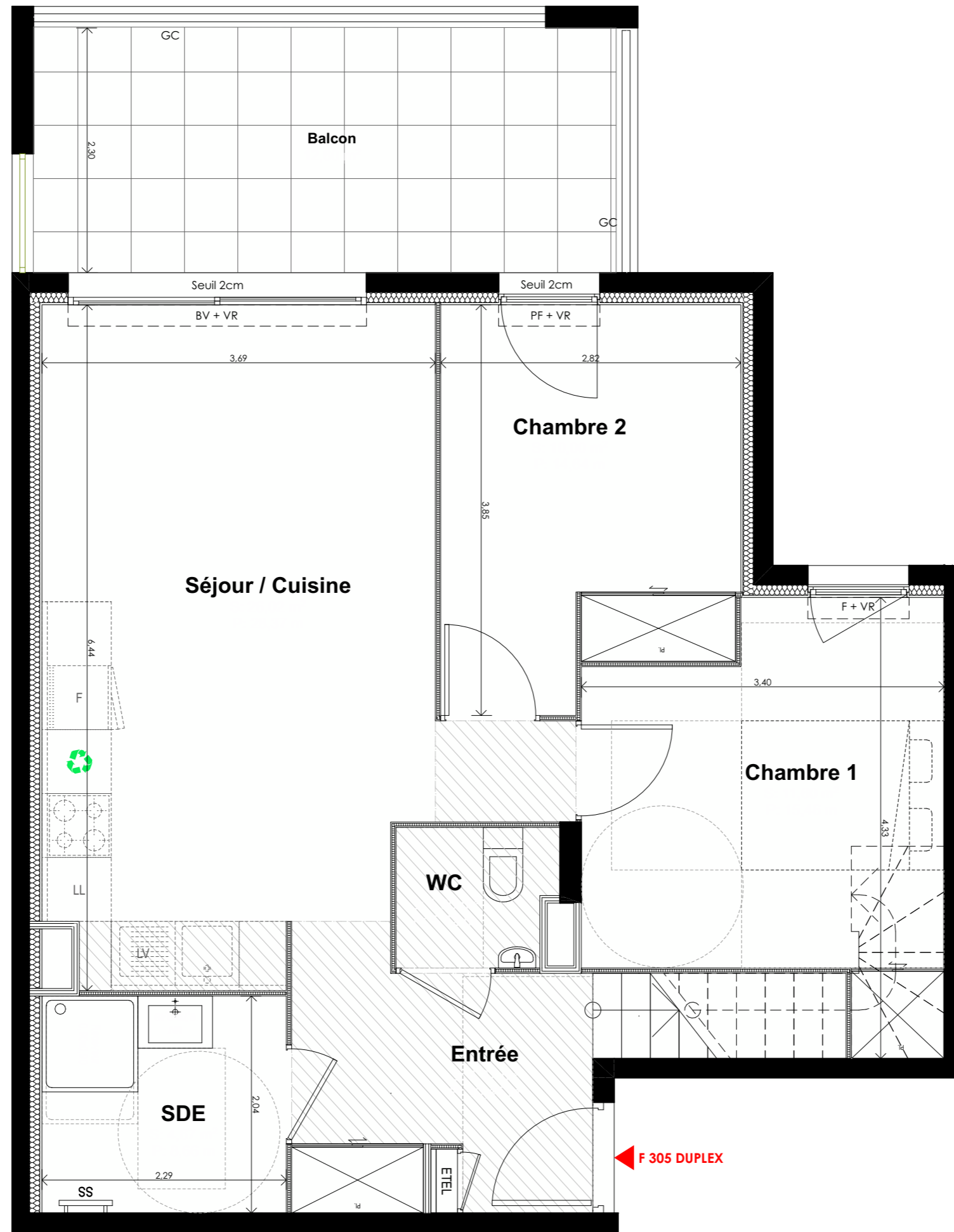
NOTA: les surfaces des placards sont intégrées dans le total de la pièce concernée

PLAN NOTAIRE
INDICE A
EDITION DU 09/02/2022

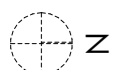
BNP Paribas Immobilier
Promotion Résidentiel
455 Promenades des Anglais
AZUREA, Immeuble le Phoenix
06205 Nice Cedex 2
Tél: 04 92 29 83 45

Légende:

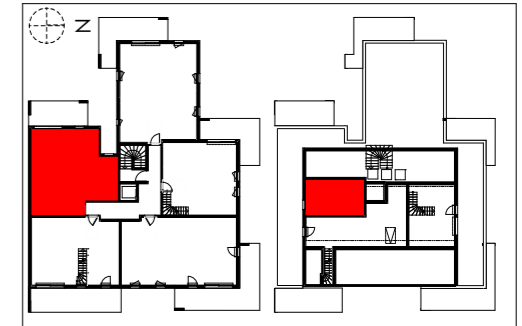
| | | | |
|----|-----------------|----|---------------------------|
| PF | Porte Fenêtre | VF | Volet Fixe |
| F | Fenêtre | PV | Pare Vue |
| BV | Baie vitrée | GC | Garde-Corps |
| CF | Chassis Fixe | CL | Cloture interieur ilot |
| VB | Volet Battant | PO | Portail Cloture Int. Ilot |
| VC | Volet Couissant | PL | Placard |
| VR | Volet Roulant | | Faux plafond h=2,20m |



F 305 DUPLEX



DES MODIFICATIONS SONT SUSCEPTIBLES D'ETRE APORTEES A CE PLAN EN FONCTION DES NECESSITES TECHNIQUES OU REGLEMENTAIRES DE LA REALISATION, TANT EN CE QUI CONCERNE LES DIMENSIONS LIBRES, QUE L'EQUIPEMENT. LES SURFACES, LES HAUTEURS SOUS PLAFOND AINSI QUE LES HAUTEURS DE SEUILS OU D'ALLEGES INDIQUEES SONT APPROXIMATIVES. LES RETOMBÉES, SOFFITES, FAUX-PLAFONDS, TRAPPES DE VISITES, AINSI QUE L'EMPLACEMENT DES DESCENTES D'EAUX PUVIALES, DES EQUIPEMENTS SANITAIRES NE SONT PAS TOUS FIGURES OU LE SONT A TITRE INDICATIF.



Type: T4
Escalier: F
Appartement: F 305

ETAGE: R+3 DUPLEX

TABLEAU DES SURFACES HABITABLES

| | |
|--------------------------------|-----------------------------|
| Dgt | 1,74 m ² |
| Entrée | 4,37 m ² |
| Séjour / Cuisine | 26,02 m ² |
| Chambre 1 | 11,60 m ² |
| Chambre 2 | 10,00 m ² |
| Chambre 3 | 11,07 m ² |
| Dressing | 3,32 m ² |
| SDE | 4,67 m ² |
| WC | 1,90 m ² |
| TOTAL SURFACE HABITABLE | 74,69 m² |
| Terrasse 2 | 16,33 m ² |
| Balcon | 12,60 m ² |
| TOTAL SURFACE EXTERIEUR | 28,93 m² |
| TOTAL SURFACE PRIVATIVE | 103,62 m² |

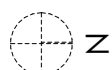
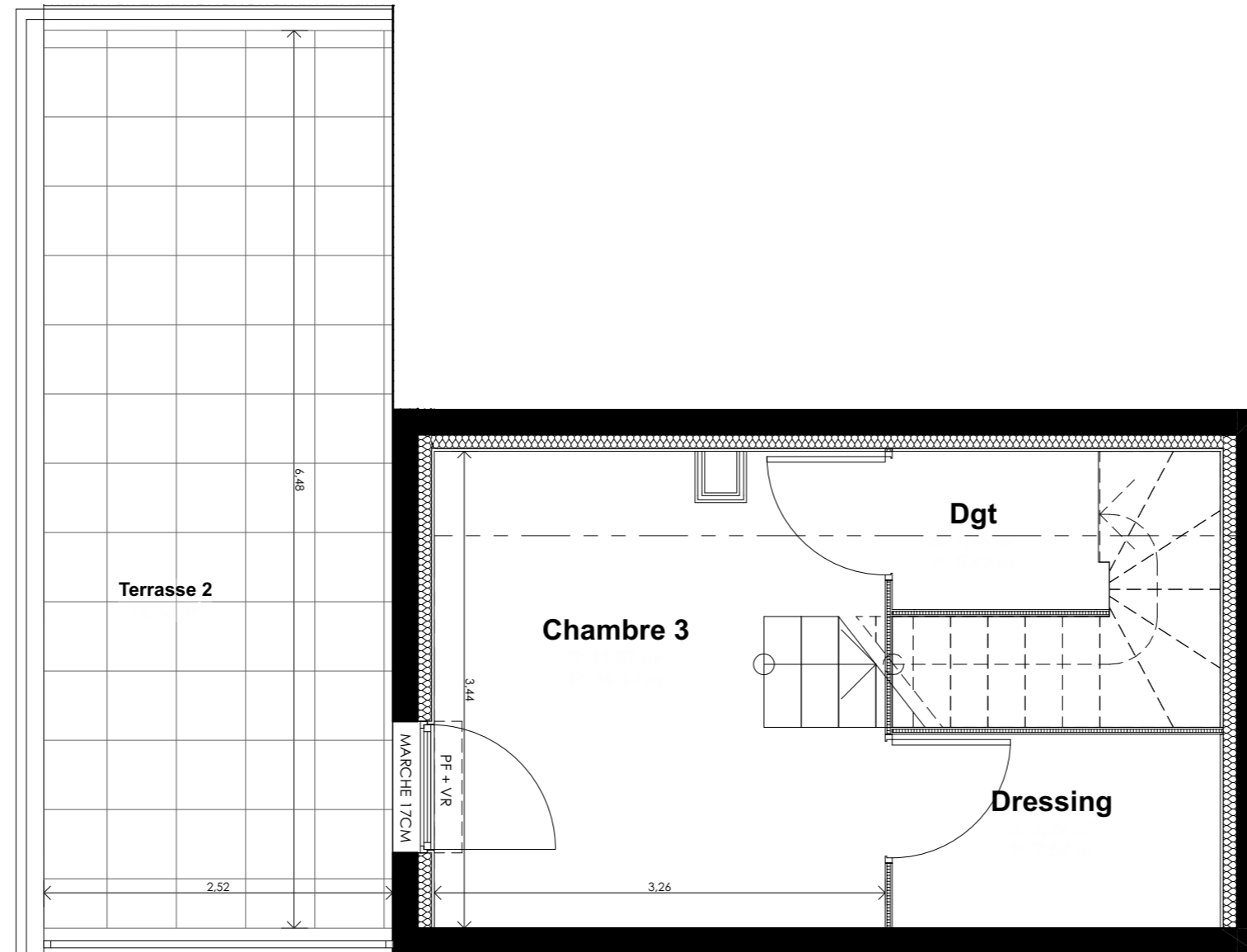
NOTA: les surfaces des placards sont intégrées dans le total de la pièce concernée

PLAN NOTAIRE
INDICE A
EDITION DU 09/02/2022

BNP Paribas Immobilier
Promotion Résidentiel
455 Promenades des Anglais
AZUREA, Immeuble Le Phoenix
06200 Nice Cedex 2
Tél: 04 92 29 83 45

Légende:

| | | | |
|----|-----------------|----|---------------------------|
| PF | Porte Fenêtre | VF | Volet Fixe |
| F | Fenetre | PV | Pare Vue |
| BV | Baie vitrée | GC | Garde-Corps |
| CF | Chassis Fixe | CL | Cloture interieur ilot |
| VB | Volet Battant | PO | Portail Cloture Int. Ilot |
| VC | Volet Couissant | PL | Placard |
| VR | Volet Roulant | | Faux plafond h=2,20m |



DES MODIFICATIONS SONT SUSCEPTIBLES D'ETRE APORTEES A CE PLAN EN FONCTION DES NECESSITES TECHNIQUES OU REGLEMENTAIRES DE LA REALISATION, TANT EN CE QUI CONCERNE LES DIMENSIONS LIBRES, QUE L'EQUIPEMENT. LES SURFACES, LES HAUTEURS SOUS PLAFOND AINSI QUE LES HAUTEURS DE SEUILS OU D'ALLEGES INDIQUEES SONT APPROXIMATIVES. LES RETOMBÉES, SOFFITES, FAUX-PLAFONDS, TRAPPES DE VISITES, AINSI QUE L'EMPLACEMENT DES DESCENTES D'EAUX PLUVIALES, DES EQUIPEMENTS SANITAIRES NE SONT PAS TOUS FIGURES OU LE SONT A TITRE INDICATIF.

