

Type: T3  
Escalier: D  
Appartement: D 101

ETAGE: R+1

**TABLEAU DES SURFACES HABITABLES**

Entrée	4,52 m <sup>2</sup>
Séjour / Cuisine	33,00 m <sup>2</sup>
Chambre 1	15,23 m <sup>2</sup>
Chambre 2	12,30 m <sup>2</sup>
SDE	4,75 m <sup>2</sup>
Cellier	2,61 m <sup>2</sup>
WC	1,42 m <sup>2</sup>
<b>TOTAL SURFACE HABITABLE</b>	<b>73,83 m<sup>2</sup></b>
Balcon	12,68 m <sup>2</sup>
<b>TOTAL SURFACE EXTERIEUR</b>	<b>12,68 m<sup>2</sup></b>
<b>TOTAL SURFACE PRIVATIVE</b>	<b>86,51 m<sup>2</sup></b>

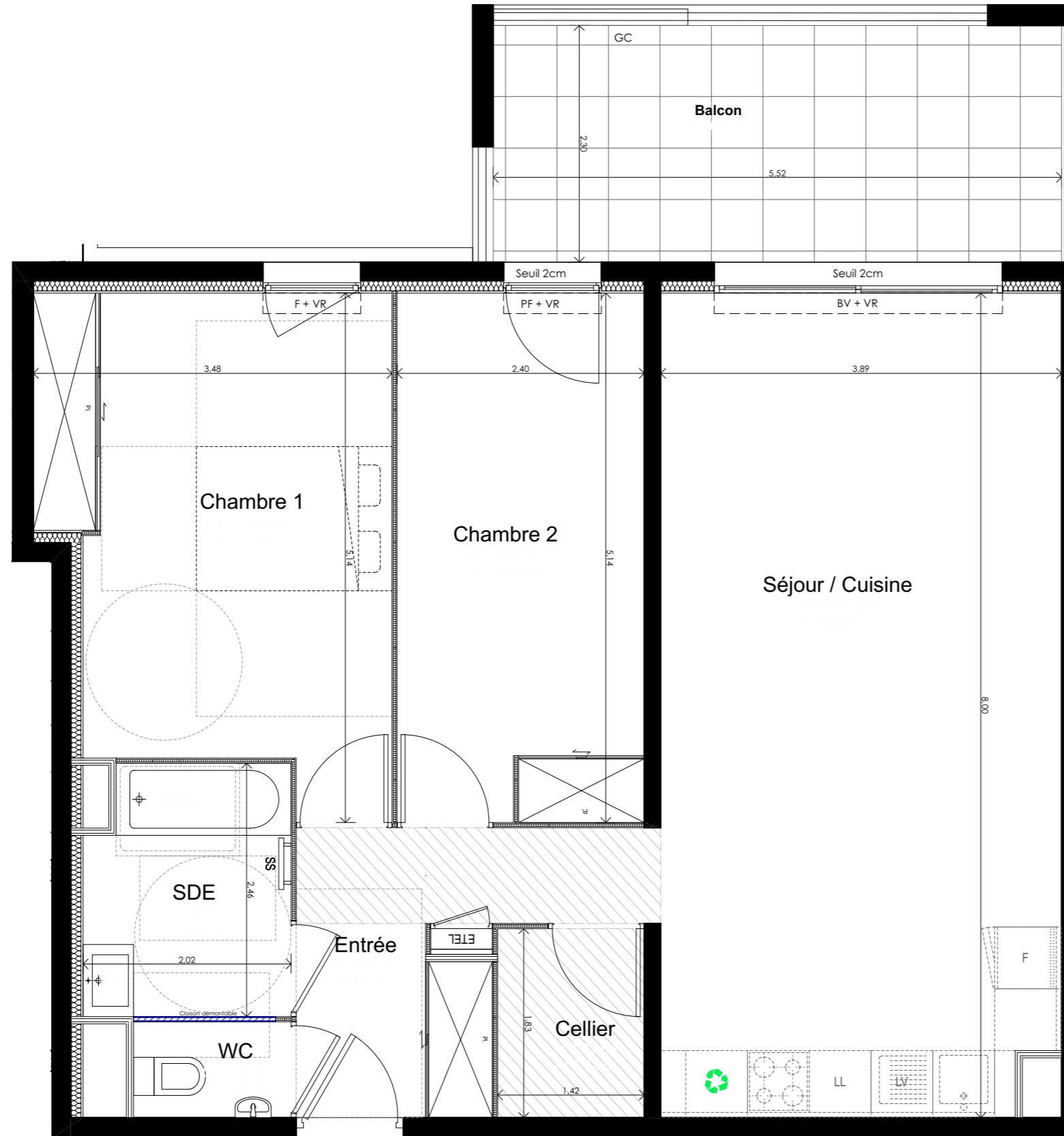
NOTA: les surfaces des placards sont intégrées dans le total de la pièce concernée

PLAN NOTAIRE  
INDICE A  
EDITION DU 09/02/2022

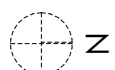
BNP Paribas Immobilier  
Promotion Résidentiel  
455 Promenades des Anglais  
AZUREA, Immeuble Le Phoenix  
06205 Nice Cedex 2  
Tél: 04 92 29 83 45

Légende:

PF	Porte Fenêtre	VF	Volet Fixe
F	Fenêtre	PV	Pare Vue
BV	Baie vitrée	GC	Garde-Corps
CF	Chassis Fixe	CL	Cloture interieur ilot
VB	Volet Battant	PO	Portail Cloture Int. Ilot
VC	Volet Couissant	PL	Placard
VR	Volet Roulant		Faux plafond h=2,20m



**D 101**



DES MODIFICATIONS SONT SUSCEPTIBLES D'ETRE APORTEES A CE PLAN EN FONCTION DES NECESSITES TECHNIQUES OU REGLEMENTAIRES DE LA REALISATION, TANT EN CE QUI CONCERNE LES DIMENSIONS LIBRES, QUE L'EQUIPEMENT. LES SURFACES, LES HAUTEURS SOUS PLAFOND AINSI QUE LES HAUTEURS DE SEUILS OU D'ALLEGES INDIQUEES SONT APPROXIMATIVES. LES RETOMBÉES, SOFFITES, FAUX-PLAFONDS, TRAPPES DE VISITES, AINSI QUE L'EMPLACEMENT DES DESCENTES D'EAUX PUVIALES, DES EQUIPEMENTS SANITAIRES NE SONT PAS TOUS FIGURES OU LE SONT A TITRE INDICATIF.

