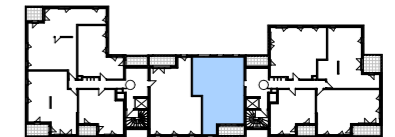


ARCHE GUEDON 77 200 TORCY



TYPE	HALL	N°	NIVEAU
T4	HALL G	G341	R+3

Séjour / Cuisine	36,43 m ²
Chambre 1	9,92 m ²
Chambre 2	11,90 m ²
Chambre 3	9,45 m ²
Dégagement	3,41 m ²
WC	1,61 m ²
Salle de bain	6,80 m ²
Surface totale habitable	79,52 m²

Loggia	6,34 m ²
Surface totale extérieure	6,34 m²

LEGENDE		
PF : Porte Fenêtre	R : Réfrigérateur	Faux plafond/Soffite :
FA : Fenêtre avec allège vitrée	LL : Lave Linge	Surhauteur :
FI : Fenêtre fixe	LV : Lave Vaisselle	HSP : 2,5m
VR : Volet Roulant	TRI : Tri sélectif	
GC : Garde-corps	SS : Sèche-serviette	
PV : Pare-vue	G.T.L : Tableau Electrique	



"Les placards sont localisés à titre indicatif et ne seront pas réalisés"

NOTA: Des modifications sont susceptibles d'être apportées à ce plan en fonction des contraintes de réalisation, des nécessités techniques, réglementaires ou administratives concernant notamment les dimensions libres, les éléments d'équipements et les réseaux divers. Les surfaces indiquées sont approximatives. Les retombées, soffites, faux plafonds ainsi que l'emplacement des équipements, figurés à titre indicatif, sont ceux connus à la date d'établissement du présent plan. La surface des placards ou des dressing est incluse dans celle des pièces attenantes, les placards sont localisés à titre indicatif et ne seront pas réalisés. Les canalisations ne sont pas représentées. Ce plan a été établi sur la base du permis de construire du 23/03/2021



PETITDIERPRIoux
ARCHITECTES

- 03/03/2022 -
Série notaire
indice 0