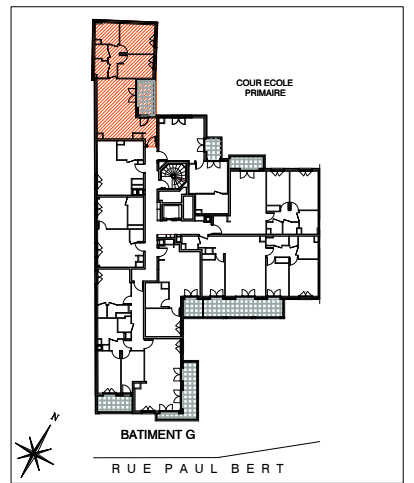
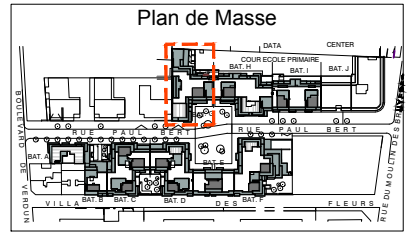
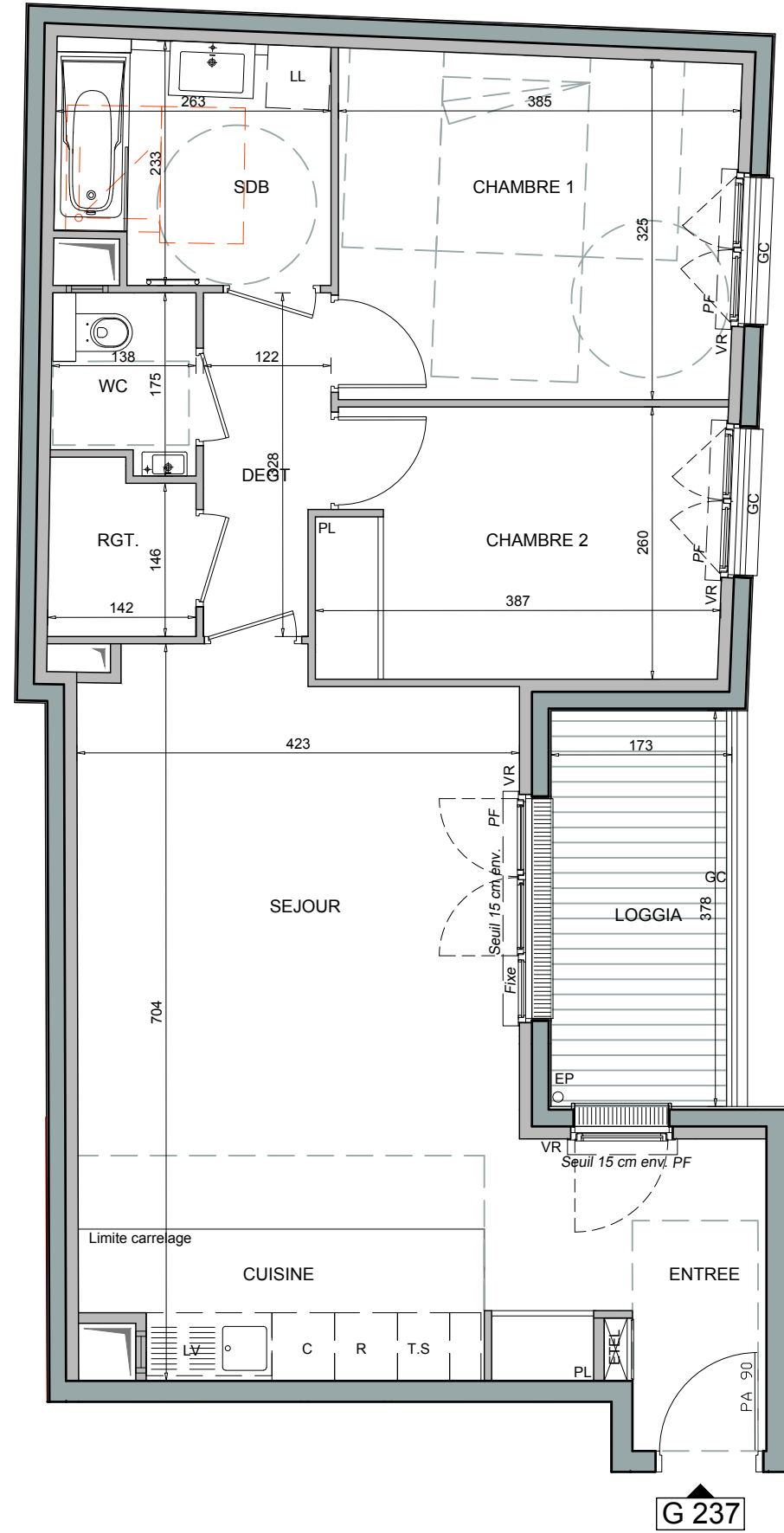


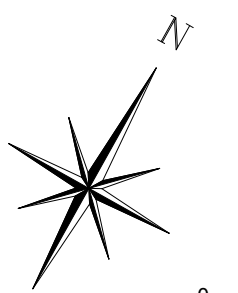
# SERIE NOTAIRE



T3 G237 R+2

SURFACES HABITABLES	
Réception	34,32m <sup>2</sup>
Chambre 1	12,47m <sup>2</sup>
Chambre 2	9,86m <sup>2</sup>
SDB	5,68m <sup>2</sup>
WC	2,22m <sup>2</sup>
Dégagement	3,74m <sup>2</sup>
Rangement	2,24m <sup>2</sup>
<b>TOTAL APPARTEMENT</b>	<b>70,53m<sup>2</sup></b>

SURFACES EXTERIEURES	
Loggia	6,54m <sup>2</sup>
<b>TOTAL SURF. EXT.</b>	<b>6,54m<sup>2</sup></b>



VISA du réservataire

VISA du réservant

LEGENDE PLAN			
OB	Oeil de boeuf	LV	Lave-Vaisselle
F	Fenêtre	LL	Lave-Linge
PF	Porte-Fenêtre	C	Cuisinière
AV	Allège vitrée	R	Réfrigérateur
VR	Volet Roulant	TS	Tri Sélectif
GC	Garde-corps	PL	Placard
ETEL	Espace Technique Electrique du Logement	⊠	Faux-Plafond, HSP=2.20m minimum

**NOTA**

En fonction des nécessités techniques et/ou de la réglementation, des modifications sont susceptibles d'être apportées à ce plan.

Les surfaces et les côtes indiquées (dimensionnelles ou arithmétiques) sont soumises aux tolérances réglementaires. Les soffites faux-plafonds, rampants, gaines sont susceptibles d'évoluer en situation, nombre et dimensions.

Les canalisations, retombées, regards, ne figurent pas sur le plan.

Les plantations figurant sur le plan de présentation du lot sont indicatives et pourront faire l'objet de modification, aussi bien en nombre qu'en type.

Des modifications mineures ou des aménagements de détails nécessaires pour des raisons d'ordre technique ou administratif pourront être reportés sur les plans.

La surface habitable comprend les placards.

Les emplacements machines sont en pointillés mais les appareils ne sont pas fournis.

Le rectangle dans l'entrée et la salle de bains, les côtes de la chambre PMR, et les ronds sont représentés à titre indicatif pour le respect de la norme handicapée.

SAS COURBEVOIE PAUL BERT représentée par:

Date: 22-04-2021 Ind: X / 00-00-0000