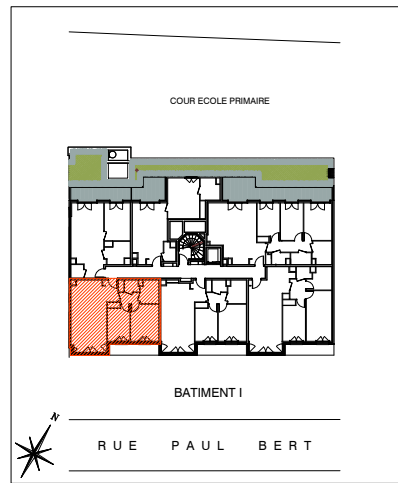
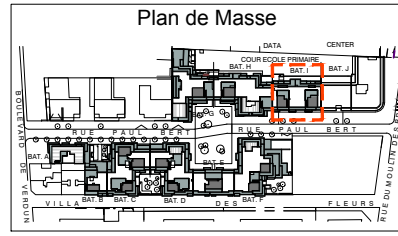
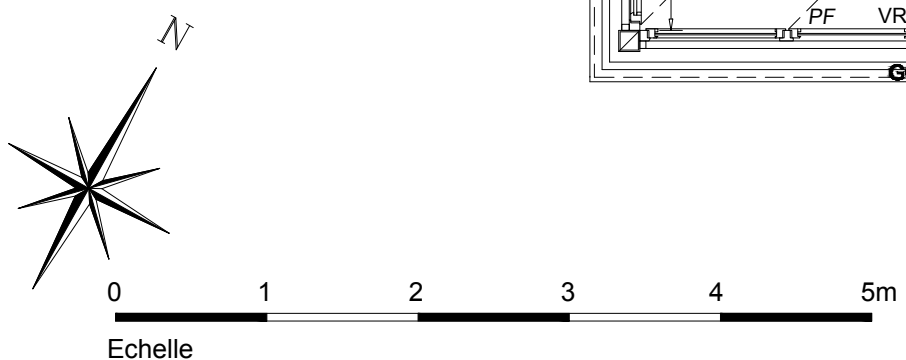
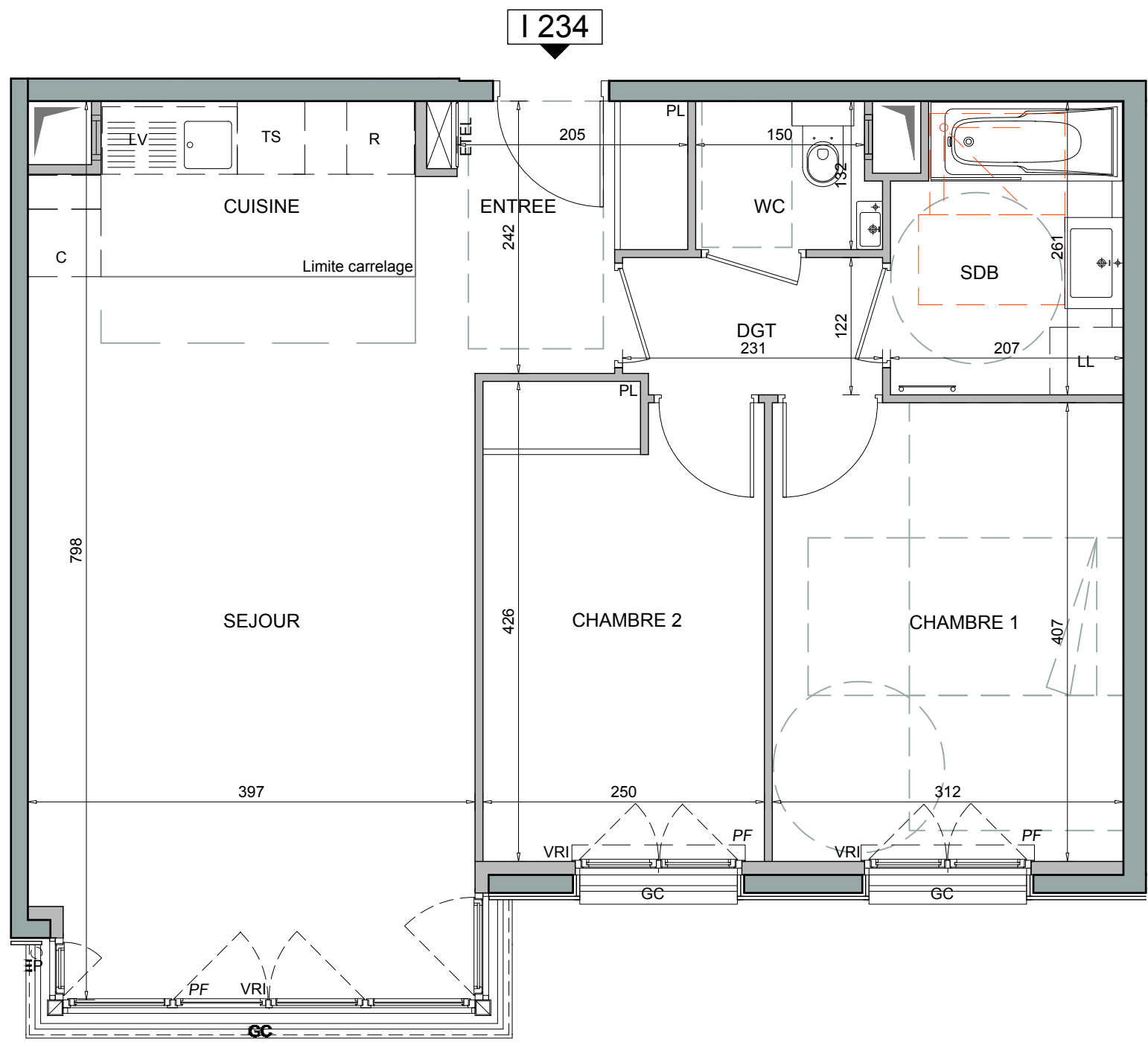


SERIE NOTAIRE



T3 I234 R+2

| SURFACES HABITABLES | |
|--------------------------|---------------------------|
| Réception | 34,66m ² |
| Chambre 1 | 12,71m ² |
| Chambre 2 | 10,42m ² |
| SDB | 5,16m ² |
| WC | 2,08m ² |
| Dégagement | 2,77m ² |
| TOTAL APPARTEMENT | 67,80m² |

| SURFACES EXTERIEURES | |
|-------------------------|--------------------------|
| TOTAL SURF. EXT. | 0,00m² |

VISA du réservataire

VISA du réservant

| LEGENDE PLAN | | | |
|--------------|---|----|---------------------------------|
| OB | Oeil de boeuf | LV | Lave-Vaisselle |
| F | Fenêtre | LL | Lave-Linge |
| PF | Porte-Fenêtre | C | Cuisinière |
| AV | Allège vitrée | R | Réfrigérateur |
| VR | Volet Roulant | TS | Tri Sélectif |
| GC | Garde-corps | PL | Placard |
| ETEL | Espace Technique Electrique du Logement | ⊗ | Faux-Plafond, HSP=2.20m minimum |

NOTA

En fonction des nécessités techniques et/ou de la réglementation, des modifications sont susceptibles d'être apportées à ce plan.

Les surfaces et les côtes indiquées (dimensionnelles ou arithmétiques) sont soumises aux tolérances réglementaires. Les soffites faux-plafonds, rampants, gaines sont susceptibles d'évoluer en situation, nombre et dimensions. Les canalisations, retombées, regards, ne figurent pas sur le plan.

Les plantations figurant sur le plan de présentation du lot sont indicatives et pourront faire l'objet de modification, aussi bien en nombre qu'en type.

Des modifications mineures ou des aménagements de détails nécessaires pour des raisons d'ordre technique ou administratif pourront être reportés sur les plans.

La surface habitable comprend les placards.

Les emplacements machines sont en pointillés mais les appareils ne sont pas fournis.

Le rectangle dans l'entrée et la salle de bains, les côtes de la chambre PMR, et les ronds sont représentés à titre indicatif pour le respect de la norme handicapée.

SAS COURBEVOIE PAUL BERT représentée par:

Date: 22-04-2021 Ind: X / 00-00-0000