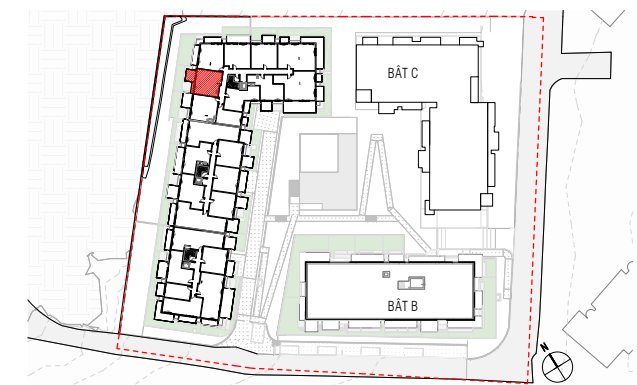


# LES JARDINS DE VAUGRENIER

860 Avenue de la Colline, 06270 Villeneuve-Loubet



## APPARTEMENT A323

ETAGE: R+2      CAGE: A3      TYPOLOGIE: T2

### TABLEAU DES SURFACES HABITABLES

|                                |                            |
|--------------------------------|----------------------------|
| Entrée                         | 2,39 m <sup>2</sup>        |
| Séjour/Cuisine                 | 21,12 m <sup>2</sup>       |
| Chambre 1                      | 11,86 m <sup>2</sup>       |
| Salle de Bain                  | 5,16 m <sup>2</sup>        |
| <b>Surface Habitable</b>       | <b>40,52 m<sup>2</sup></b> |
| Balcon                         | 8,00 m <sup>2</sup>        |
| <b>Surface Extérieure</b>      | <b>8,00 m<sup>2</sup></b>  |
| <b>Total Surface privative</b> | <b>48,52 m<sup>2</sup></b> |

NOTA : Les surfaces des placards sont intégrées dans le total de la pièce concernée

### LEGENDE

|      |   |      |   |
|------|---|------|---|
| F    | : FENETRE                               | CUI  | : BLOC CUISSON                          |
| PF   | : PORTE-FENETRE                         | KTC  | : KITCHENETTE (Evier + plaques + frigo) |
| VR   | : VOLET ROULANT MOTORISÉ                | R    | : RÉFRIGÉRATEUR                         |
|      |   | LL   | : LAVE-LINGE                            |
| CLO  | : CLÔTURE MÉTALLIQUE                    | LV   | : LAVE-VAISSELLE                        |
| GCM  | : GARDE-CORPS MÉTALLIQUE                | PL   | : PLACARD                               |
| PV   | : PARE-VUE                              | TRI  | : ESPACE DE TRI SELECTIF                |
| J    | : JARDINIÈRE                            | ETEL | : ESPACE TECHN. ÉLECTRIQUE DU LOGT.     |
| //// | : CLOISONS FUSIBLE - LOGEMENT ÉVOLUTIF* | □    | : FAUX-PLAFOND, SOFFITE                 |

\*arrêté du 11 oct. 2019 relatif à l'article R.111-18-2 du code de la construction et de l'habitation

### PLAN COMMERCIAL

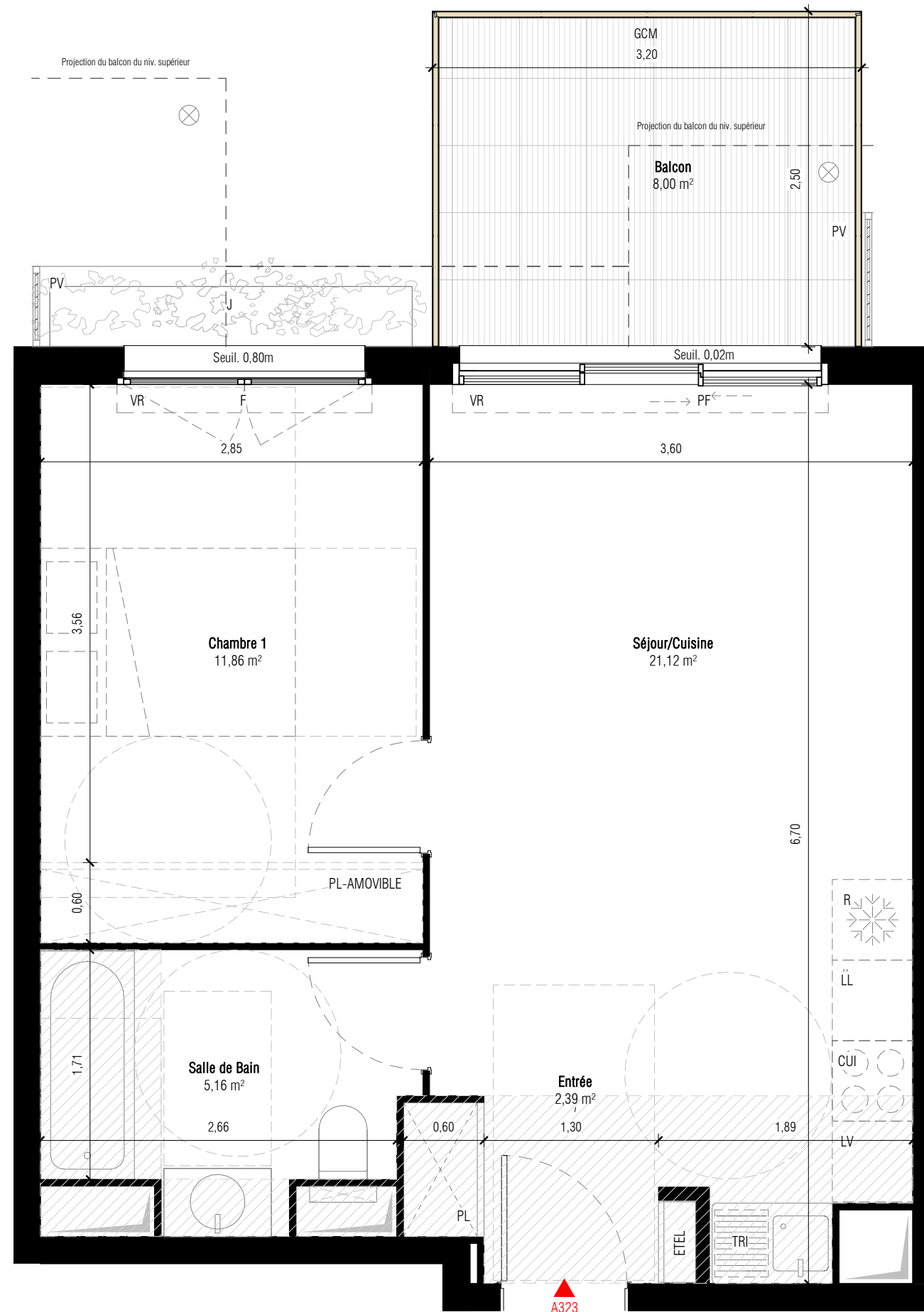
Indice Ø

Édition du Avril 2021



**BNP PARIBAS**  
**IMMOBILIER**

BNP Paribas Immobilier, Promotion Résidentiel  
455 Promenade des Anglais, Immeuble Azurée - le Phoenix  
06285 Nice CEDEX 2  
Tél : 04 92 29 83 45



NOTA: Des modifications sont susceptibles d'être apportées à ce plan en fonction des nécessités techniques de la réalisation, tant en ce qui concerne les dimensions libres que les équipements. Les surfaces et les hauteurs sous plafond sont approximatives; les retombées, soffites, faux plafonds ainsi que l'emplacement des équipements sanitaires ne sont pas tous figurés ou le sont à titre indicatif.

