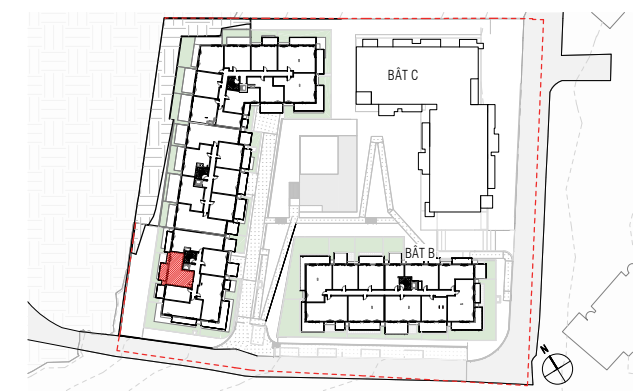


# LES JARDINS DE VAUGRENIER

860 Avenue de la Colline, 06270 Villeneuve-Loubet



## APPARTEMENT A111

ETAGE: R+1 CAGE: A1 TYPOLOGIE: T2

### TABLEAU DES SURFACES HABITABLES

Entrée	3,85 m <sup>2</sup>
Séjour/Cuisine	20,32 m <sup>2</sup>
Chambre 1	11,36 m <sup>2</sup>
Salle de Bain	3,35 m <sup>2</sup>
WC	1,62 m <sup>2</sup>
<b>Surface Habitable</b>	<b>40,50 m<sup>2</sup></b>
Balcon	9,20 m <sup>2</sup>
<b>Surface Extérieure</b>	<b>9,20 m<sup>2</sup></b>
<b>Total Surface privative</b>	<b>49,70 m<sup>2</sup></b>

NOTA : Les surfaces des placards sont intégrés dans le total de la pièce concernée

### LEGENDE

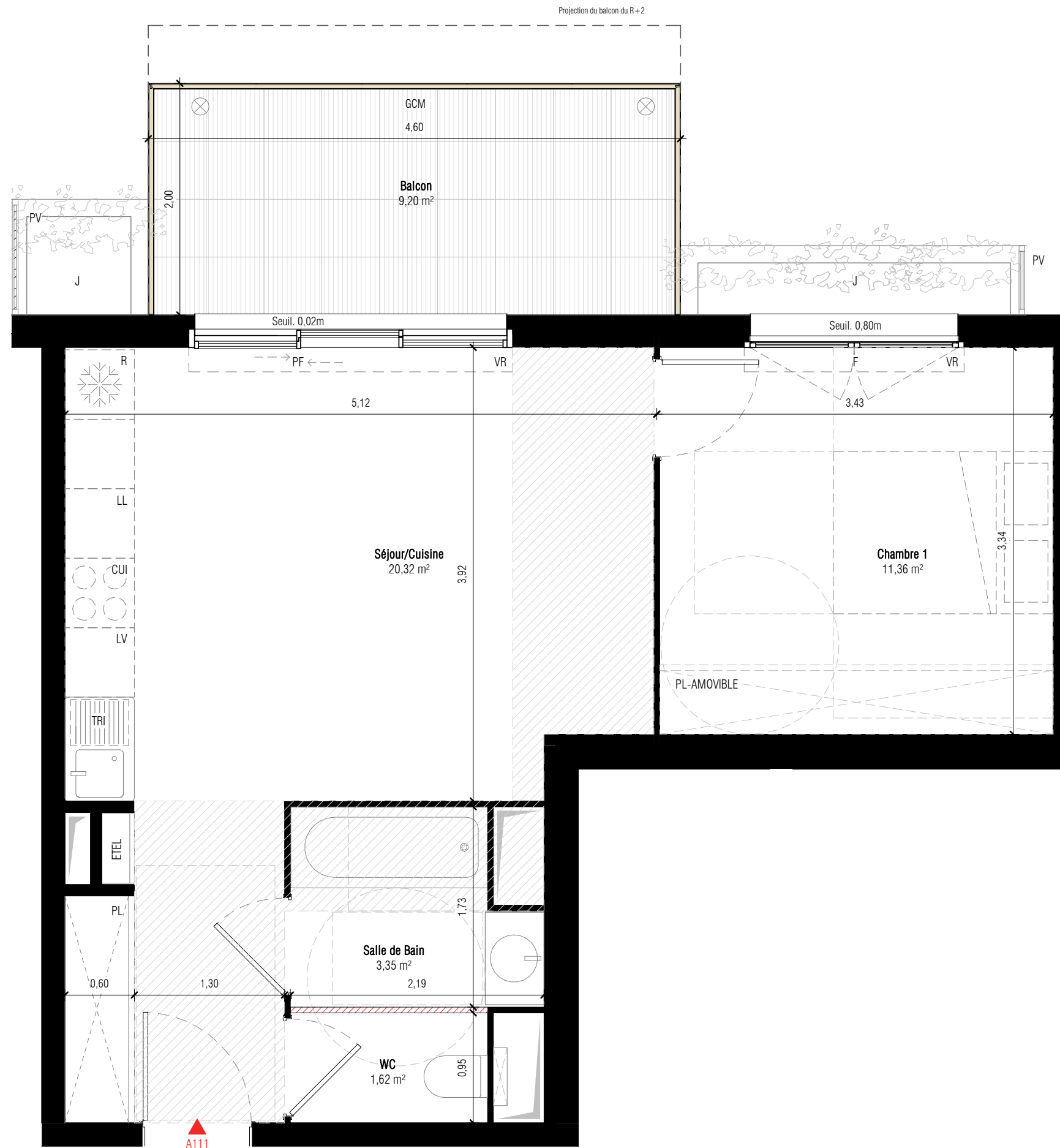
F	: FENETRE	CUI	: BLOC CUISSON
PF	: PORTE-FENETRE	KTC	: KITCHENETTE (Evier + plaques + frigo)
VR	: VOLET ROULANT MOTORISÉ	R	: RÉFRIGÉRATEUR
		LL	: LAVE-LINGE
CLO	: CLÔTURE MÉTALLIQUE	LV	: LAVE-VAISSELLE
GCM	: GARDE-CORPS MÉTALLIQUE	PL	: PLACARD
PV	: PARE-VUE	TRI	: ESPACE DE TRI SELECTIF
J	: JARDINIÈRE	ETEL	: ESPACE TECHN. ÉLECTRIQUE DU LOGT.
////	: CLOISONS FUSIBLE - LOGEMENT ÉVOLUTIF*	▨	: FAUX-PLAFOND, SOFFITE

\*arrêté du 11 oct. 2019 relatif à l'article R.111-18-2 du code de la construction et de l'habitation

### PLAN COMMERCIAL

Indice Ø

Édition du Avril 2021



NOTA: Des modifications sont susceptibles d'être apportées à ce plan en fonction des nécessités techniques de la réalisation, tant en ce qui concerne les dimensions libres que les équipements. Les surfaces et les hauteurs sous plafond sont approximatives; les retombées, soffites, faux plafonds ainsi que l'emplacement des équipements sanitaires ne sont pas tous figurés ou le sont à titre indicatif.



**BNP PARIBAS**  
**IMMOBILIER**

BNP Paribas Immobilier, Promotion Résidentiel  
455 Promenade des Anglais, Immeuble Azurée - le Phoenix  
06285 Nice CEDEX 2  
Tél : 04 92 29 83 45

