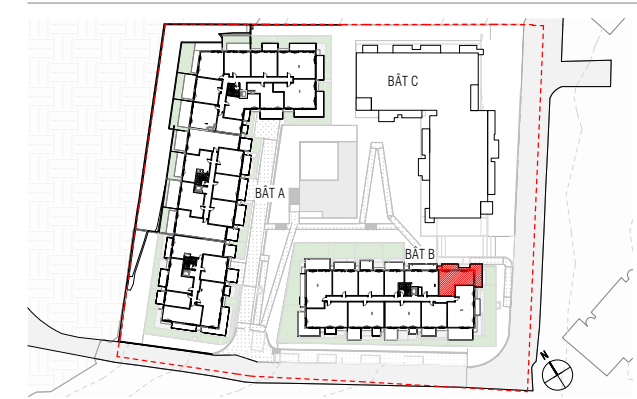


LES JARDINS DE VAUGRENIER

860 Avenue de la Colline, 06270 Villeneuve-Loubet



APPARTEMENT B210

ETAGE: R+2 CAGE: B TYPOLOGIE: T2

TABLEAU DES SURFACES HABITABLES

Entrée	2,83 m ²
Séjour	24,09 m ²
Chambre 1	11,37 m ²
Salle de Bain	5,38 m ²
Surface Habitable	43,67 m²
Balcon	6,75 m ²
Balcon	14,17 m ²
Surface Extérieure	20,92 m²
Total Surface Privative	64,59 m²

NOTA : Les surfaces des placards sont intégrées dans le total de la pièce concernée

LEGENDE

F	: FENETRE	CUI	: BLOC CUISSON
PF	: PORTE-FENETRE	KTC	: KITCHENETTE (Evier + plaques + frigo)
VR	: VOLET ROULANT MOTORISÉ	R	: RÉFRIGÉRATEUR
		LL	: LAVE-LINGE
CLO	: CLÔTURE MÉTALLIQUE	LV	: LAVE-VAISSELLE
GCM	: GARDE-CORPS MÉTALLIQUE	PL	: PLACARD
PV	: PARE-VUE	TRI	: ESPACE DE TRI SELECTIF
J	: JARDINIÈRE	ETEL	: ESPACE TECHN. ÉLECTRIQUE DU LOGT.
////	: CLOISONS FUSIBLE - LOGEMENT ÉVOLUTIF*	□	: FAUX-PLAFOND, SOFFITE

*arrêté du 11 oct. 2019 relatif à l'article R.111-18-2 du code de la construction et de l'habitation

PLAN COMMERCIAL

Indice Ø

Édition du Avril 2021

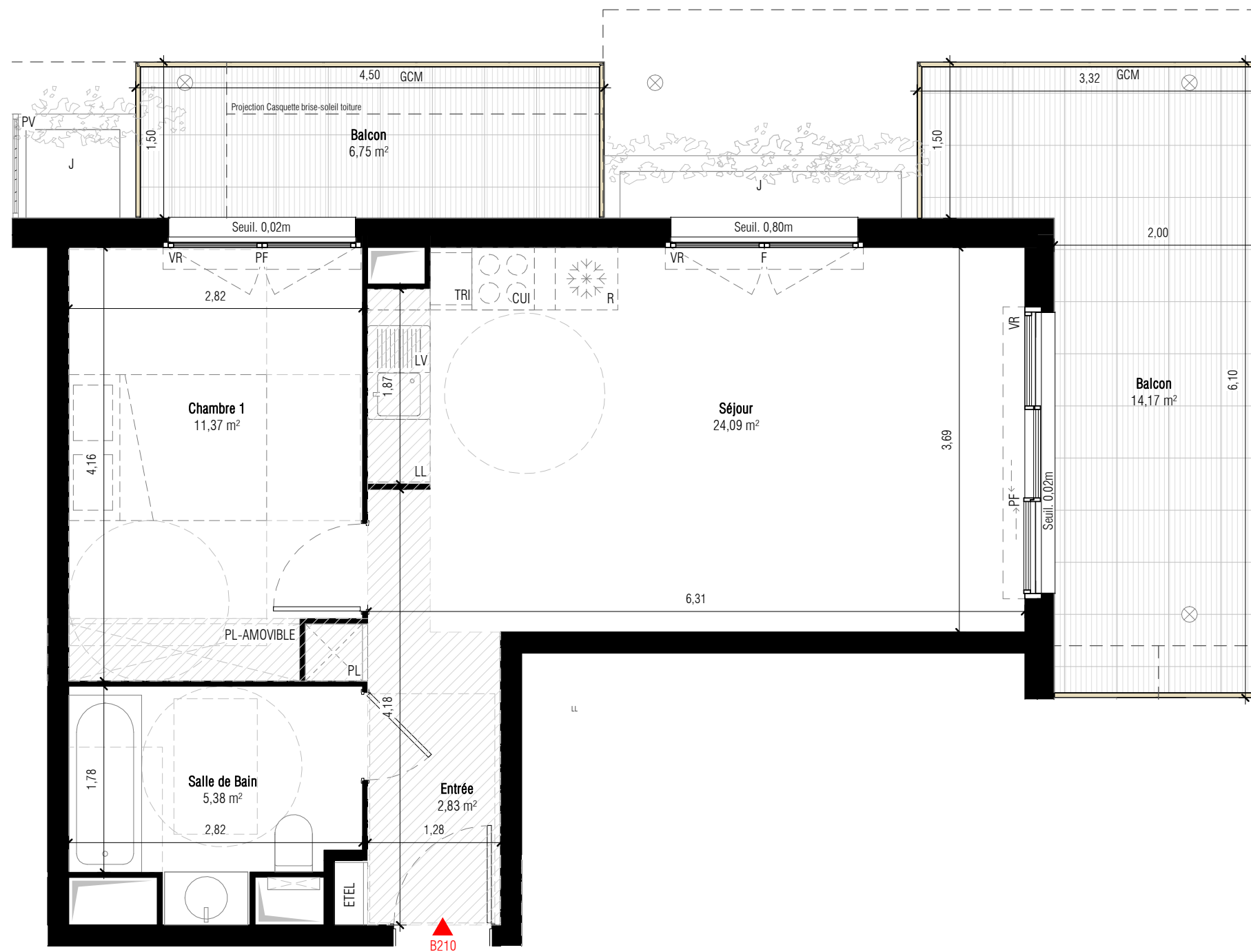
0 5 1m 1:50



BNP PARIBAS
IMMOBILIER

BNP Paribas Immobilier, Promotion Résidentiel
455 Promenade des Anglais, Immeuble Azurée - le Phoenix
06285 Nice CEDEX 2
Tél : 04 92 29 83 45

NF
HABITAT



NOTA: Des modifications sont susceptibles d'être apportées à ce plan en fonction des nécessités techniques de la réalisation, tant en ce qui concerne les dimensions libres que les équipements. Les surfaces et les hauteurs sous plafond sont approximatives; les retombées, soffites, faux plafonds ainsi que l'emplacement des équipements sanitaires ne sont pas tous figurés ou le sont à titre indicatif.