

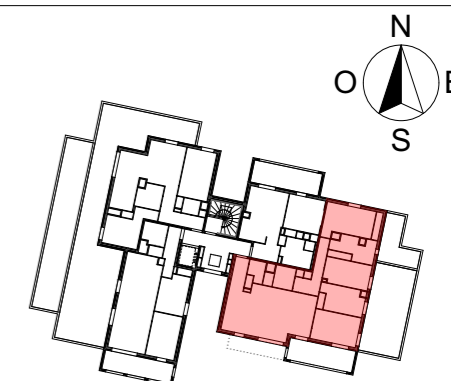
**Coeur Village 2**

9 rue de la Visina  
69540 IRIGNY

Logement n° : D32 Niveau : Combles

Bâtiment : D Type : T5a

**PLAN DE MASSE**



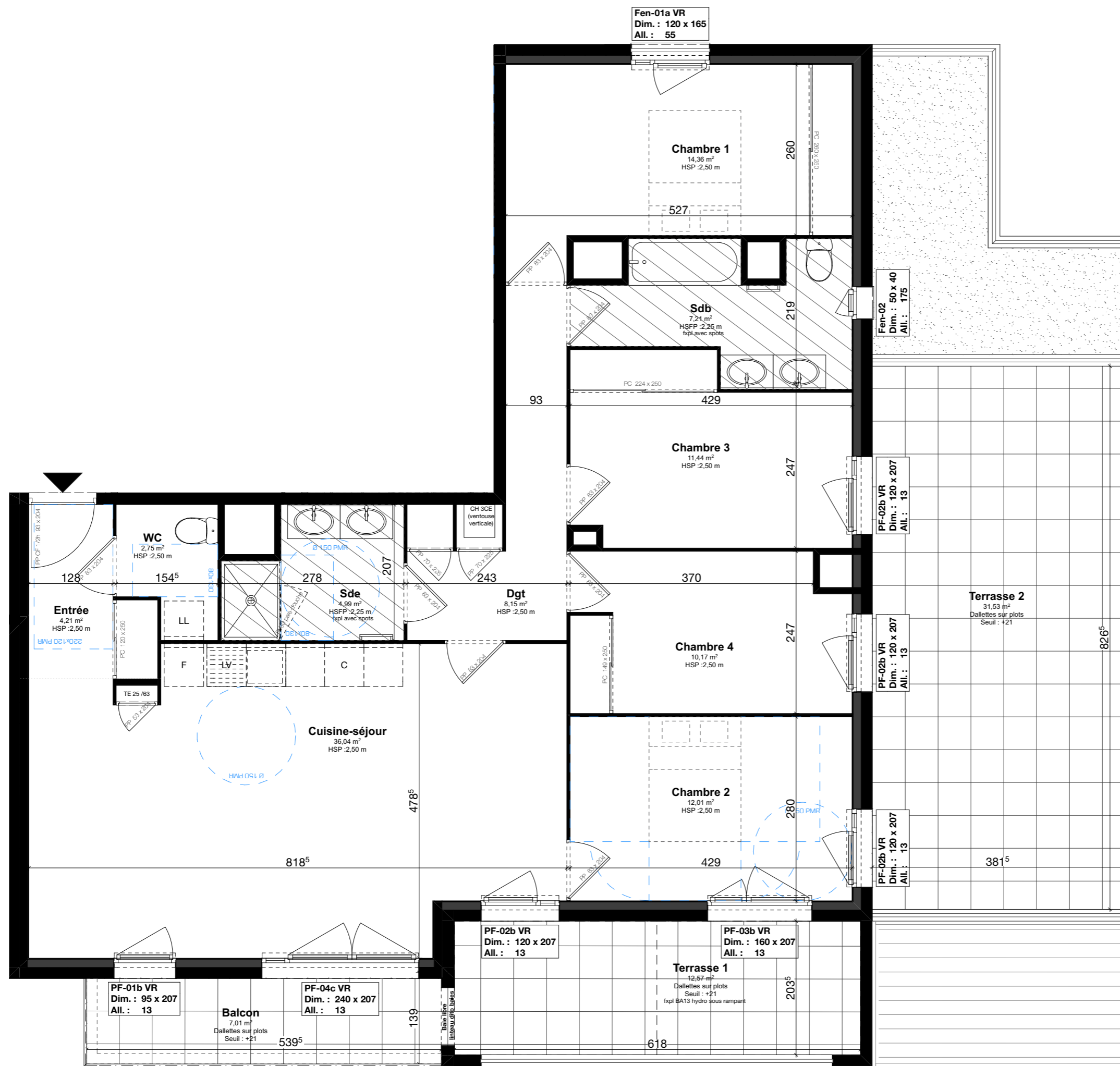
**SURFACES HABITABLES**

Cuisine-séjour	36,04 m <sup>2</sup>
Chambre 1	14,36 m <sup>2</sup>
Chambre 2	12,01 m <sup>2</sup>
Chambre 3	11,44 m <sup>2</sup>
Chambre 4	10,17 m <sup>2</sup>
Dgt	8,15 m <sup>2</sup>
Sdb	7,21 m <sup>2</sup>
Sde	5,02 m <sup>2</sup>
Entrée	4,21 m <sup>2</sup>
WC	2,75 m <sup>2</sup>

**Total surfaces habitables 111,36 m<sup>2</sup>**

Balcon	7,01 m <sup>2</sup>
Terrasse 1	12,57 m <sup>2</sup>
Terrasse 2	31,53 m <sup>2</sup>

Les placards sont compris dans la surface des pièces  
Date: 15/04/2021



Nota: DES MODIFICATIONS SONT SUSCEPTIBLES D'ÊTRE APPORTÉES À CE PLAN EN FONCTION DES NÉCESSITÉS TECHNIQUES DE LA RÉALISATION, TANT EN CE QUI CONCERNENT LES DIMENSIONS, QUE LES ÉQUIPEMENTS SANITAIRES ET ÉLECTRIQUES (MOBILIERS ET ÉLECTROMÉNAGERS NON FOURNIS). LES SURFACES INDICUÉES SONT APPROXIMATIVES. LES RETOMBÉES, SOFFITES ET FAUX-PLAFONDS, AINSI QUE L'EMPLACEMENT DES ÉQUIPEMENTS NE SONT PAS TOUS FIGURÉS OU LE SONT À TITRE INDICATIF. LES SURFACES HABITABLES SONT CONFORMES AU DÉCRET DU 23 MARS 1997 (Art. : 4.1)