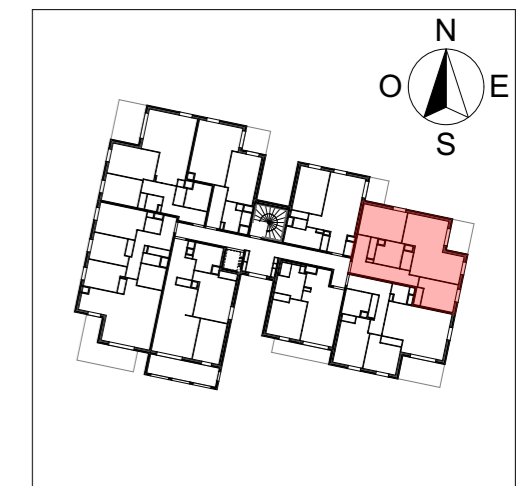


Coeur Village 2

9 rue de la Visina
69540 IRIGNY

Logement n° : D12 Niveau : R+1
Bâtiment : D Type : T3a

PLAN DE MASSE



SURFACES HABITABLES

Cuisine-séjour	23,23 m ²
Chambre 1	11,68 m ²
Chambre 2	9,48 m ²
Entrée	6,60 m ²
Dgt	5,39 m ²
Sdb	5,20 m ²
WC	1,57 m ²

Total surfaces habitables 63,15 m²

Balcon 5,81 m²

Les placards sont compris dans la surface des pièces
Date: 15/04/2021

