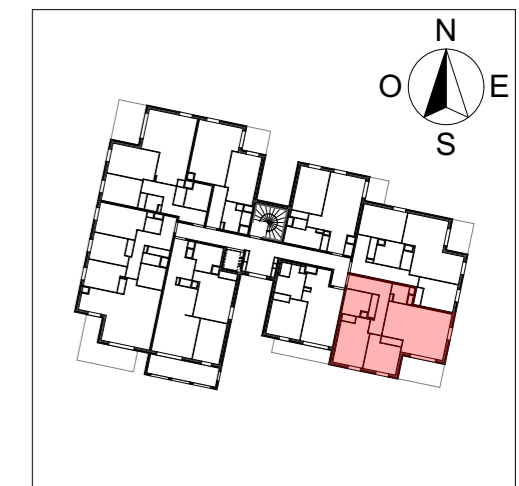


Coeur Village 2

9 rue de la Visina
69540 IRIGNY

Logement n° : D23 Niveau : R+2
Bâtiment : D Type : T3a

PLAN DE MASSE



SURFACES HABITABLES

Cuisine-séjour	23,80 m ²
Chambre 1	12,46 m ²
Chambre 2	10,05 m ²
Dgt	6,36 m ²
Sdb	5,14 m ²
Entrée	3,98 m ²
WC	2,64 m ²

Total surfaces habitables 64,43 m²

Balcon 8,60 m²

Les placards sont compris dans la surface des pièces
Date: 15/04/2021

