

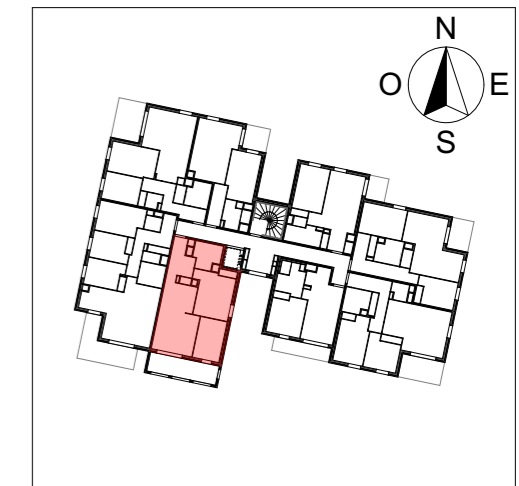
Coeur Village 2

9 rue de la Visina
69540 IRIGNY

Logement n° : D25 Niveau : R+2

Bâtiment : D Type : T3a

PLAN DE MASSE



SURFACES HABITABLES

Cuisine-séjour	23,24 m ²
Chambre 1	15,06 m ²
Chambre 2	9,61 m ²
Entrée	7,59 m ²
Sdb-WC	5,60 m ²
Total surfaces habitables	61,10 m²

Loggia 11,70 m²

Les placards sont compris dans la surface des pièces
Date: 15/04/2021

