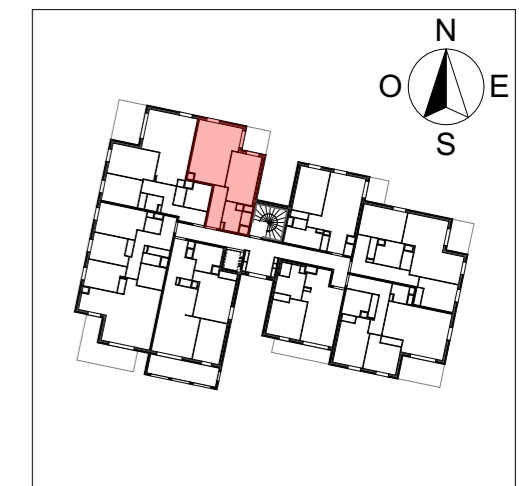


Coeur Village 2

9 rue de la Visina
69540 IRIGNY

Logement n° : D28 Niveau : R+2
Bâtiment : D Type : T2a

PLAN DE MASSE

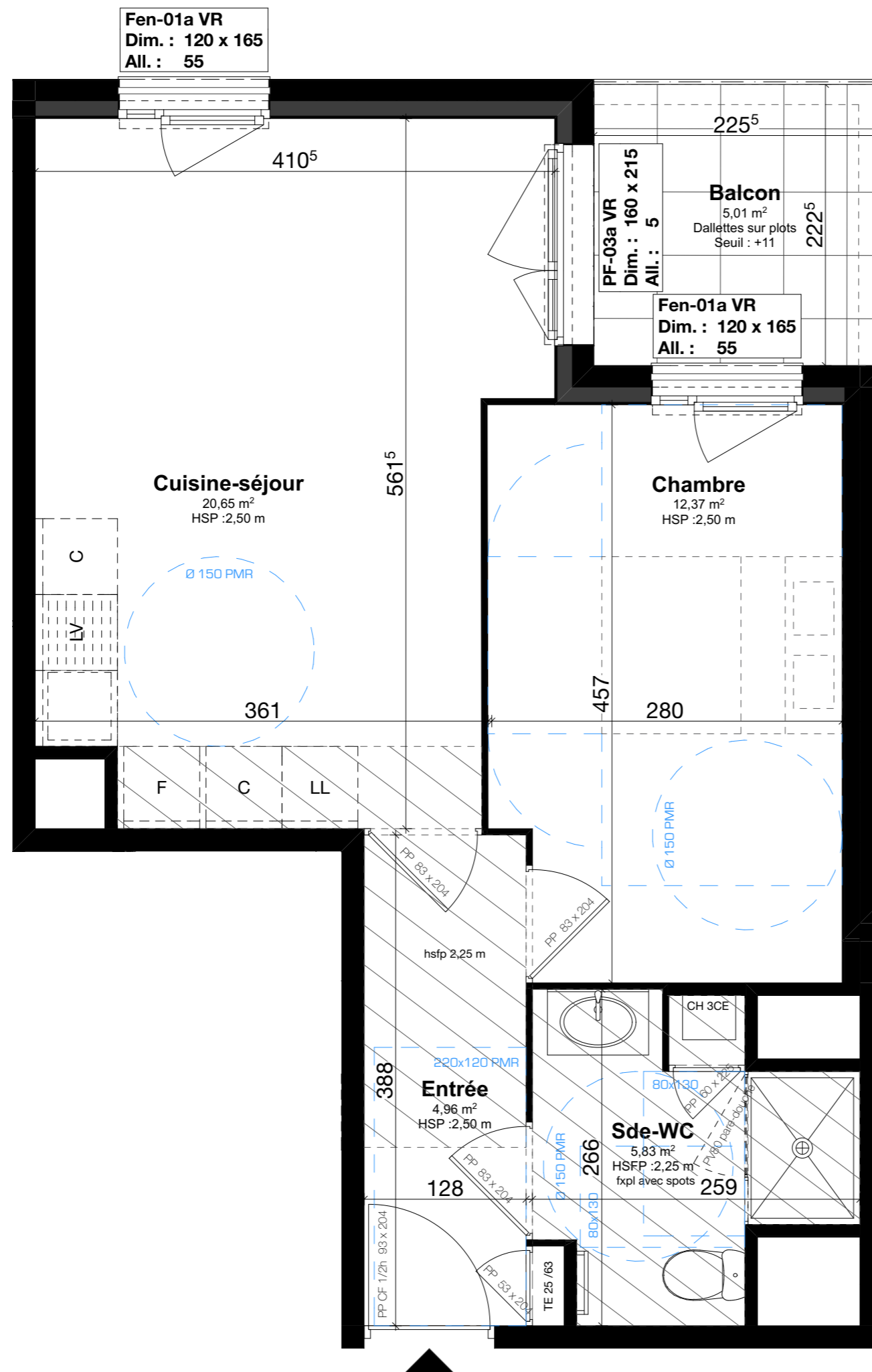


SURFACES HABITABLES

Cuisine-séjour	20,65 m ²
Chambre	12,37 m ²
Sde-WC	5,83 m ²
Entrée	4,96 m ²
Total surfaces habitables	43,81 m²

Balcon 5,01 m²

Les placards sont compris dans la surface des pièces
Date: 15/04/2021



Nota: DES MODIFICATIONS SONT SUSCEPTIBLES D'ÊTRE APPORTÉES À CE PLAN EN FONCTION DES NÉCESSITÉS TECHNIQUES DE LA RÉALISATION, TANT EN CE QUI CONCERNENT LES DIMENSIONS, QUE LES ÉQUIPEMENTS SANITAIRES ET ÉLECTRIQUES (MOBILIERS ET ÉLECTROMÉNAGERS NON FOURNIS). LES SURFACES INDIQUÉES SONT APPROXIMATIVES. LES RETOMBÉES, SOFFITES ET FAUX-PLAFONDS, AINSI QUE L'EMPLACEMENT DES ÉQUIPEMENTS NE SONT PAS TOUS FIGURÉS OU LE SONT À TITRE INDICATIF. LES SURFACES HABITABLES SONT CONFORMES AU DÉCRET DU 23 MARS 1997 (Art. : 4.1)