

TYPE	ESCALIER	APPARTEMENT
T4	D	D26

R+2

TABLEAU DES SURFACES HABITABLES

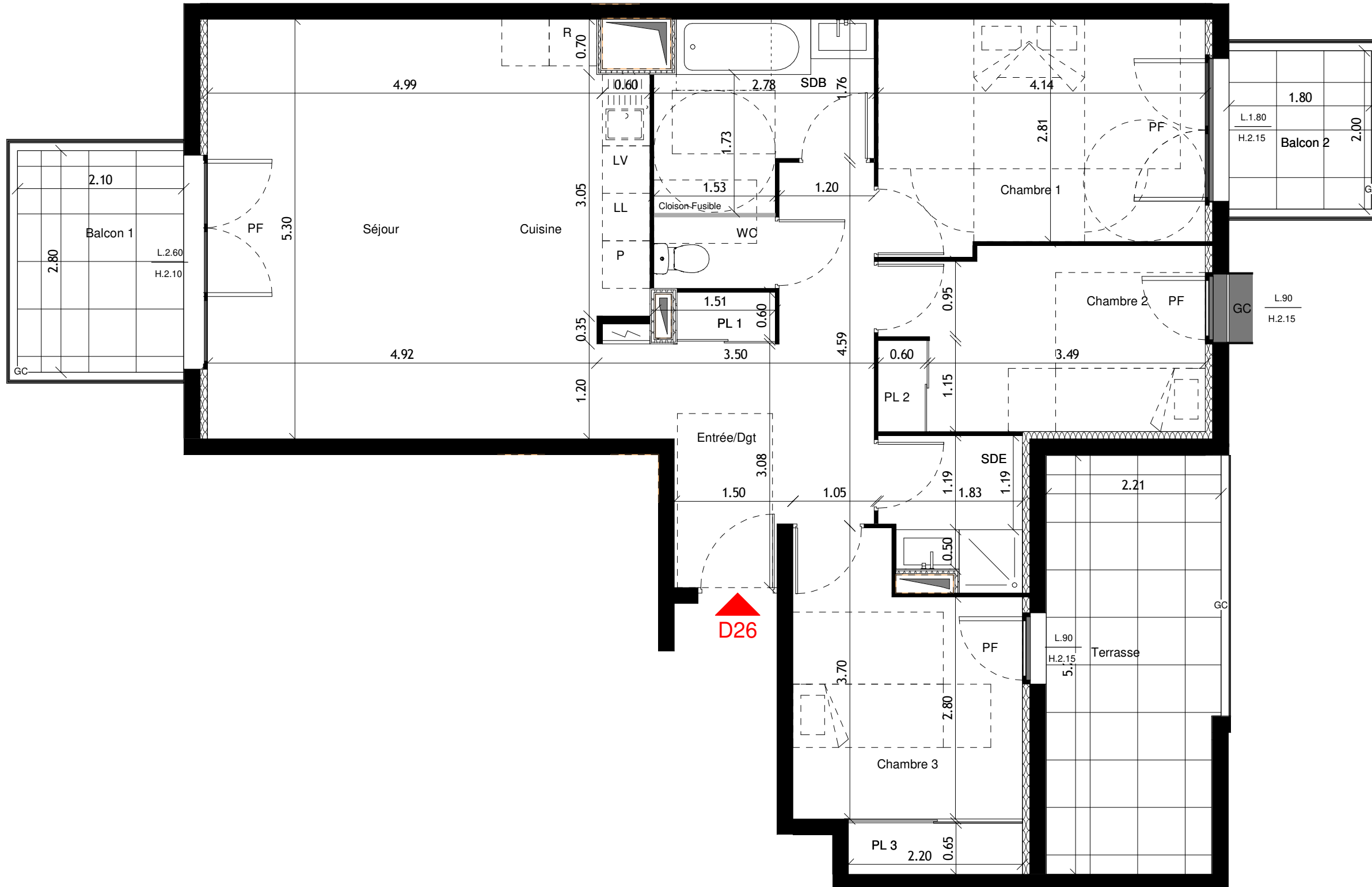
Séjour	21.16 m <sup>2</sup>
Chambre 1	11.86 m <sup>2</sup>
Entrée/Dgt	10.86 m <sup>2</sup>
Chambre 3	9.22 m <sup>2</sup>
Chambre 2	8.69 m <sup>2</sup>
Cuisine	6.97 m <sup>2</sup>
SDB	5.76 m <sup>2</sup>
SDE	3.19 m <sup>2</sup>
PL 3	1.43 m <sup>2</sup>
WC	1.38 m <sup>2</sup>
PL 1	0.74 m <sup>2</sup>
PL 2	0.69 m <sup>2</sup>
<b>TOTAL SURFACE HABITABLE</b>	<b>81.95 m<sup>2</sup></b>
Terrasse	11.47 m <sup>2</sup>
Balcon 1	5.88 m <sup>2</sup>
Balcon 2	3.60 m <sup>2</sup>
	20.95 m <sup>2</sup>

PLAN COMMERCIAL  
NOTICE A  
Edition du 15/12/20

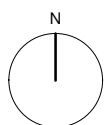
BNP Paribas Immobilier  
Promotion Résidentiel  
455 Promenade des Anglais  
AZUREA, Immeuble le Phoenix  
06285 Nice Cedex 2  
Tel: 0492298345

LEGENDE

PF	Porte Fenêtre	PV	Pare Vue
F	Fenêtre	GC	Clôture intérieur îlot
CF	Chassis Fixe	PO	Portail clôture intérieur îlot
VB	Volet Battant	PL	Placard
VC	Volet Couissant	PSD	Hauteur sous dalle
VR	Volet Roulant	HSFP	Hauteur sous faux plafond
VP	Volet Pliant		Faux Plafond
VF	Volet Fixe		Tableau Electrique EDF



D26



Des modifications sont susceptibles d'être apportées à ce plan en fonction des nécessités techniques la réalisation, tant en ce qui concerne les dimensions libres que les équipements. Les surfaces et les hauteurs sous plafond sont approximatives; les retombées, soffites, faux plafonds ainsi que l'emplacement des équipements sanitaires ne sont pas tous figurés ou le sont à titre indicatif.

