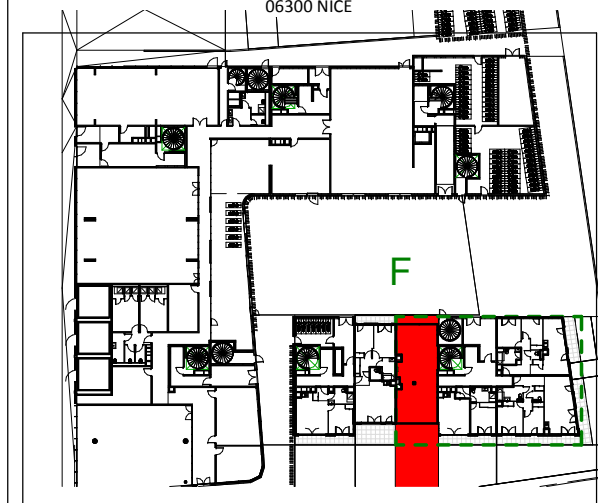


**OSMOZ**  
ÉLÉGANCE. CONFORT. ÉQUILIBRE.

15 BOULEVARD PIERRE SEMARD  
06300 NICE



| TYPE | ESCALIER | APPARTEMENT |
|------|----------|-------------|
|------|----------|-------------|

|    |   |     |
|----|---|-----|
| T3 | F | F04 |
|----|---|-----|

RDC

TABLEAU DES SURFACES HABITABLES

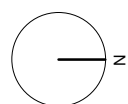
|                                |                            |
|--------------------------------|----------------------------|
| Séjour + Cuisine               | 26.08 m <sup>2</sup>       |
| Chambre 1                      | 12.27 m <sup>2</sup>       |
| Chambre 2                      | 9.12 m <sup>2</sup>        |
| Entrée/Dgt                     | 7.22 m <sup>2</sup>        |
| SDB                            | 5.89 m <sup>2</sup>        |
| WC                             | 1.75 m <sup>2</sup>        |
| PL 1                           | 1.23 m <sup>2</sup>        |
| PL 2                           | 0.72 m <sup>2</sup>        |
| PL 3                           | 0.63 m <sup>2</sup>        |
| <b>TOTAL SURFACE HABITABLE</b> | <b>64.92 m<sup>2</sup></b> |
| Jardin                         | 36.25 m <sup>2</sup>       |
| Terrasse 1                     | 14.58 m <sup>2</sup>       |
| Terrasse 2                     | 5.81 m <sup>2</sup>        |
|                                | <b>56.64 m<sup>2</sup></b> |

PLAN COMMERCIAL  
NOTICE A  
Edition du 08/12/20

BNP Paribas Immobilier  
Promotion Résidentiel  
455 Promenade des Anglais  
AZUREA, Immeuble Le Phoenix  
06285 Nice Cedex 2  
Tel: 0492288345

LEGENDE

|                    |                                   |
|--------------------|-----------------------------------|
| PF Porte Fenêtre   | PV Pare Vue                       |
| F Fenêtre          | GC Clôture intérieur îlot         |
| CF Chassis Fixe    | PO Portail clôture intérieur îlot |
| VB Volet Battant   | PL Placard                        |
| VC Volet Couissant | HSD Hauteur sous dalle            |
| VR Volet Roulant   | HSFP Hauteur sous faux plafond    |
| VP Volet Pliant    | ▨ Faux Plafond                    |
| VF Volet Fixe      | ⊕ Tableau Electrique EDF          |



Des modifications sont susceptibles d'être apportées à ce plan en fonction des nécessités techniques la réalisation, tant en ce qui concerne les dimensions libres que les équipements. Les surfaces et les hauteurs sous plafond sont approximatives; les retombées, soffites, faux plafonds ainsi que l'emplacement des équipements sanitaires ne sont pas tous figurés ou le sont à titre indicatif.



**BNP PARIBAS**  
IMMOBILIER

**bcdm**  
Bâtiments Durables Méditerranéens  
NF HABITAT