

| TYPE | ESCALIER | APPARTEMENT |
|------|----------|-------------|
| T2   | D        | D22         |

R+2

TABLEAU DES SURFACES HABITABLES

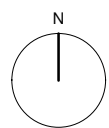
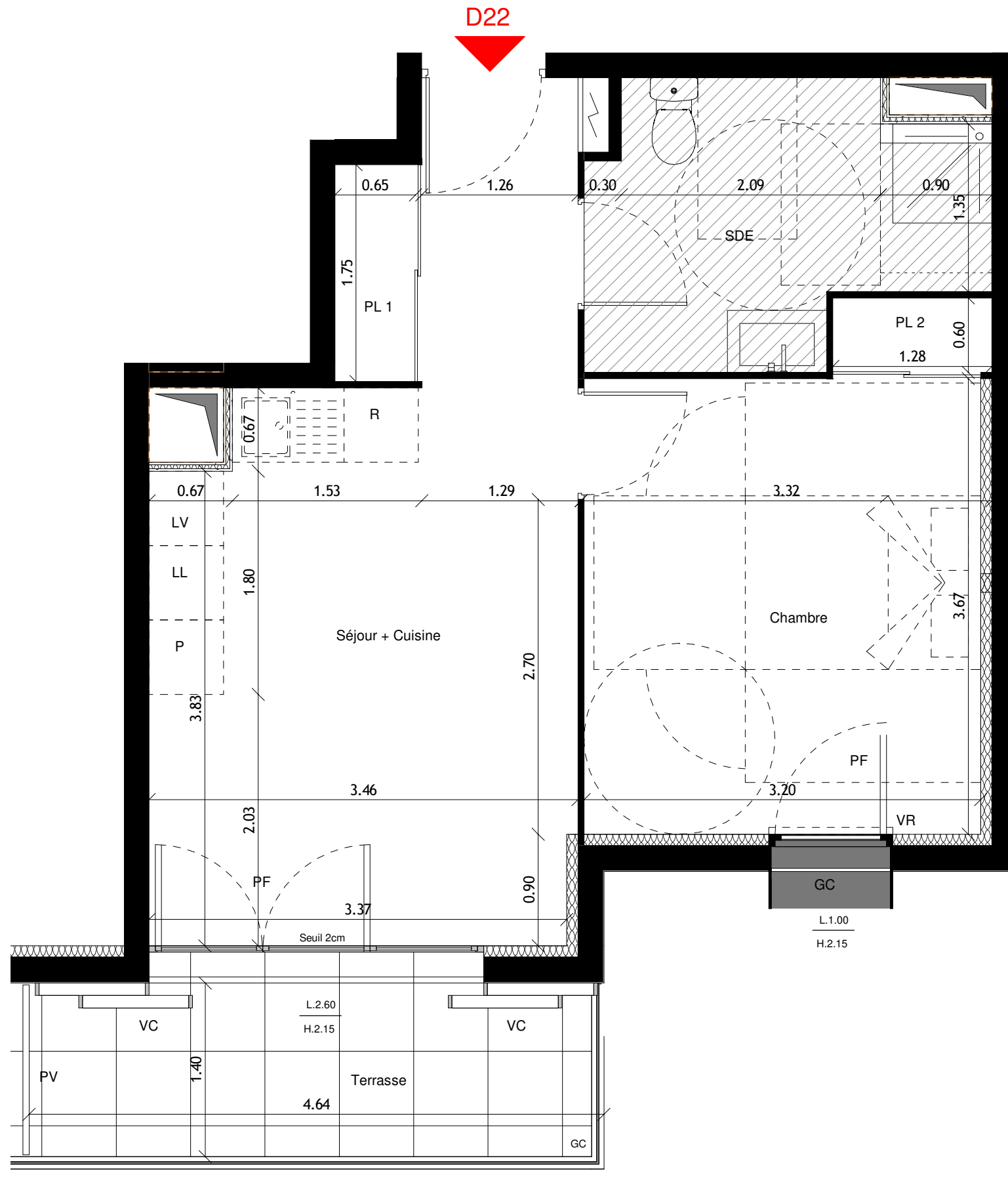
|                                |                            |
|--------------------------------|----------------------------|
| Séjour + Cuisine               | 18.35 m <sup>2</sup>       |
| Chambre                        | 11.76 m <sup>2</sup>       |
| SDE                            | 6.41 m <sup>2</sup>        |
| PL 1                           | 1.14 m <sup>2</sup>        |
| PL 2                           | 0.77 m <sup>2</sup>        |
| <b>TOTAL SURFACE HABITABLE</b> | <b>38.43 m<sup>2</sup></b> |
| Terrasse                       | 6.05 m <sup>2</sup>        |
|                                | 6.05 m <sup>2</sup>        |

PLAN COMMERCIAL  
NOTICE A  
Edition du 08/12/20

BNP Paribas Immobilier  
Promotion Résidentiel  
455 Promenade des Anglais  
AZUREA, Immeuble le Phoenix  
06285 Nice Cedex 2  
Tel: 0492288345

LEGENDE

|    |                  |      |                                |
|----|------------------|------|--------------------------------|
| PF | Porte Fenêtre    | PV   | Pare Vue                       |
| F  | Fenêtre          | GC   | Clôture intérieur îlot         |
| CF | Chassis Fixe     | PO   | Portail clôture intérieur îlot |
| VB | Volet Battant    | PL   | Placard                        |
| VC | Volet Coulissant | HSD  | Hauteur sous dalle             |
| VR | Volet Roulant    | HSFP | Hauteur sous faux plafond      |
| VP | Volet Pliant     |      | Faux Plafond                   |
| VF | Volet Fixe       |      | Tableau Electrique EDF         |



Des modifications sont susceptibles d'être apportées à ce plan en fonction des nécessités techniques la réalisation, tant en ce qui concerne les dimensions libres que les équipements. Les surfaces et les hauteurs sous plafond sont approximatives; les retombées, soffites, faux plafonds ainsi que l'emplacement des équipements sanitaires ne sont pas tous figurés ou le sont à titre indicatif.

