

TYPE	ESCALIER	APPARTEMENT
T2	F	F33

R+3

TABLEAU DES SURFACES HABITABLES

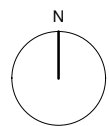
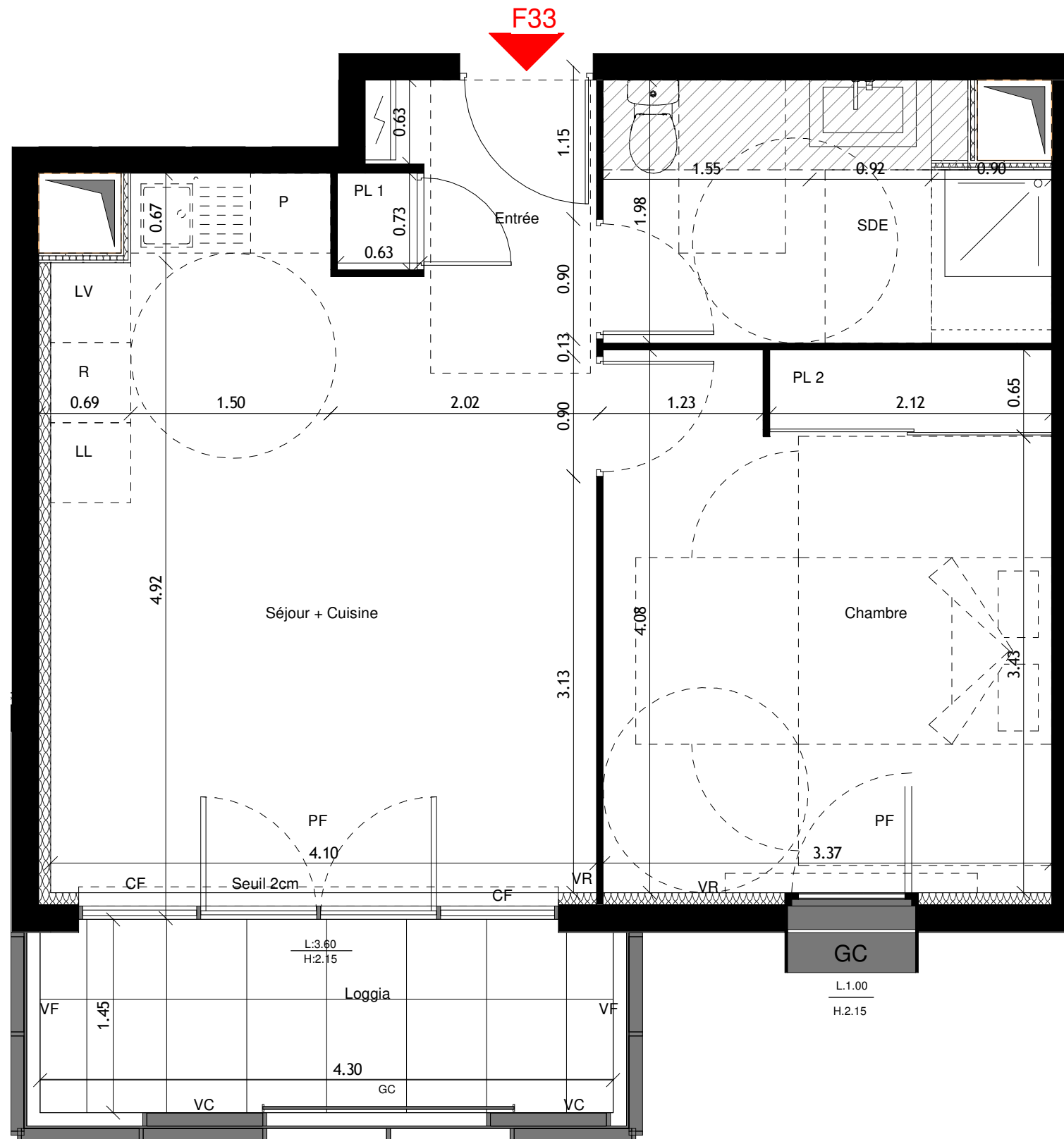
Séjour + Cuisine	20.16 m <sup>2</sup>
Chambre	12.31 m <sup>2</sup>
SDE	6.20 m <sup>2</sup>
Entrée	2.19 m <sup>2</sup>
PL 2	1.27 m <sup>2</sup>
PL 1	0.44 m <sup>2</sup>
<b>TOTAL SURFACE HABITABLE</b>	<b>42.56 m<sup>2</sup></b>
Loggia	5.81 m <sup>2</sup>
	5.81 m <sup>2</sup>

PLAN COMMERCIAL  
NOTICE A  
Edition du 08/12/20

BNP Paribas Immobilier  
Promotion Résidentiel  
455 Promenade des Anglais  
AZUREA, Immeuble le Phoenix  
06285 Nice Cedex 2  
Tel: 0492288345

LEGENDE

PF Porte Fenêtre	PV Pare Vue
F Fenêtre	GC Clôture intérieur îlot
CF Chassis Fixe	PO Portail clôture intérieur îlot
VB Volet Battant	PL Placard
VC Volet Coulissant	HSD Hauteur sous dalle
VR Volet Roulant	HSFP Hauteur sous faux plafond
VP Volet Pliant	▨ Faux Plafond
VF Volet Fixe	⊞ Tableau Electrique EDF



Des modifications sont susceptibles d'être apportées à ce plan en fonction des nécessités techniques la réalisation, tant en ce qui concerne les dimensions libres que les équipements. Les surfaces et les hauteurs sous plafond sont approximatives; les retombées, soffites, faux plafonds ainsi que l'emplacement des équipements sanitaires ne sont pas tous figurés ou le sont à titre indicatif.

