

NOTA :

En fonction des nécessités techniques et/ou de la réglementation, des modifications sont susceptibles d'être apportées à ce plan. Les surfaces et les cotes indiquées (dimensionnelles ou arithmétiques) sont soumises aux tolérances réglementaires. Les soffites, faux-plafonds, rampants et gaines sont susceptibles d'évoluer en situation, nombre et dimensionnement. Les plantations figurant sur le plan de présentation du lot sont indicatives et pourront faire l'objet de modification, aussi bien en nombre qu'en type. Des modifications mineures ou des aménagements de détails nécessaires pour des raisons d'ordre technique ou administratif pourront être reportées sur les plans. La surface habitable comprend la surface des placards. Les appareils électroménagers ne sont pas fournis. Le rectangle dans l'entrée et la salle de bain, les cotes de la chambre PMR et les ronds sont représentés à titre indicatif pour respect de la norme handicapée. Les corps de chauffe seront définis et positionnés ultérieurement.

Hauteur sous plafond : 2,50 m

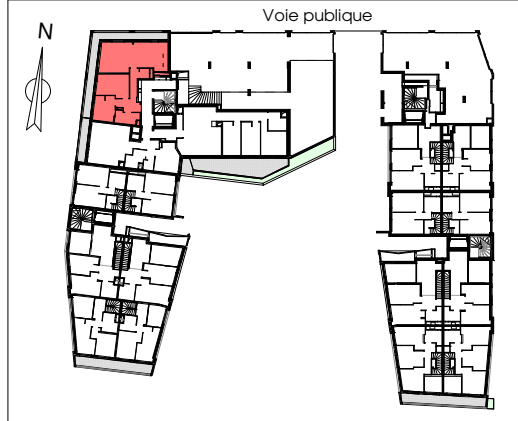
PROVISOIRE

BAGNEUX O'MATHURINS

AT'HOME
BAGNEUX

BNP PARIBAS
IMMOBILIER

PLAN DE REPÉRAGE



CE33

T3

Bâtiment C
Étage E

TABLEAU DES SURFACES

Séjour - Cuisine	34.1 m²
Chambre 1	12.9 m²
Chambre 2	9.4 m²
Entrée	9.1 m²
SDB	5.0 m²
WC	1.8 m²
SURFACE HABITABLE	72.4 m²
Loggia	20.9 m²
SURFACE ANNEXE	20.9 m²
»»» TOTAL SURF. PRIVATIVE	93.3 m²

LEGENDE

Tableau électrique	Soffite : HSFP = 2,15 (sauf mention contraire sur le plan)
V.R. - Volet roulant	Placard en option
F - Fenêtre	R - Réfrigérateur
ALV - Allège Vitrée (Ht. = 65 cm)	LL - Lave-Linge
PF - Porte-Fenêtre	LV - Lave-Vaisselle
	C - Cuisson
	P - Pailasse

NaaJa
ARCHITECTES ASSOCIÉS

Indice : H

Date : Nov. 2020