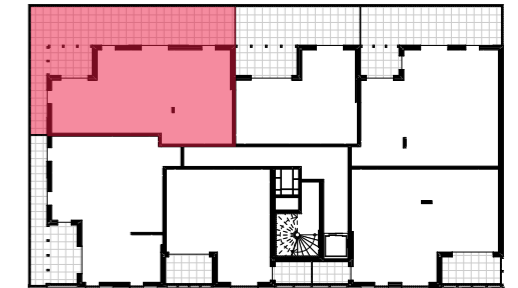


# Domaine D'HÉLÈNE

Domaine d'Hélène - ZAC Charles Renard  
78210 Saint-Cyr l'École



| Type | N°   | Bâtiment | Niveau |
|------|------|----------|--------|
| T3   | C133 | C        | R+1    |

|                |                      |
|----------------|----------------------|
| Entrée         | 7,67 m <sup>2</sup>  |
| Séjour/Cuisine | 22,11 m <sup>2</sup> |
| Chambre 1      | 11,45 m <sup>2</sup> |
| Chambre 2      | 11,21 m <sup>2</sup> |
| SDB            | 5,82 m <sup>2</sup>  |
| WC             | 2,26 m <sup>2</sup>  |

Surface habitable 60,52 m<sup>2</sup>

Terrasse 47,01 m<sup>2</sup>

| LÉGENDE            |                           |                      |
|--------------------|---------------------------|----------------------|
| F : fenêtre        | soffite                   | CH : chaudière       |
| PF : porte-fenêtre | PL : placard              | SS : sèche serviette |
| VR : volet roulant | ETEL : tableau électrique | poutre               |
|                    |                           | faux-plafond         |

**NOTA**  
Les surfaces des placards sont incluses dans celles des pièces attenantes.  
Des modifications sont susceptibles d'être apportées à ce plan en fonction des contraintes de réalisation, des nécessités techniques, réglementaires ou administratives, concernant notamment les dimensions libres, les hauteurs d'allège, les éléments d'équipement et réseaux divers. Les retombées, les soffites, les faux-plafonds sont représentés à titre indicatif. Les canalisations ne sont pas figurées. La végétation n'est pas contractuelle.

Date : 18/02/2021  
Indice : 1

**COBE** ARCHITECTURE  
URBANISME  
PAYSAGE  
EXÉCUTION

