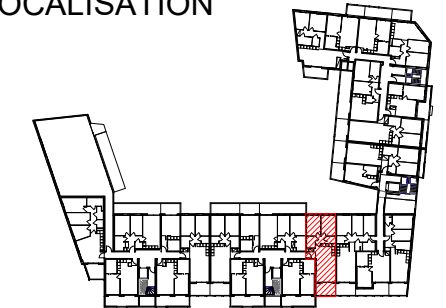


* Des modifications sont susceptibles d'être apportées à ce plan en fonction des nécessités techniques de la réalisation, tant en ce qui concerne les dimensions libres que l'équipement, l'isolation, le doublage, etc... Les surfaces indiquées sont approximatives. Les retombées, soffites, faux-plafonds, canalisations, ainsi que les équipements sont figurés à titre indicatif. Les plantations éventuelles ne sont pas contractuelles.

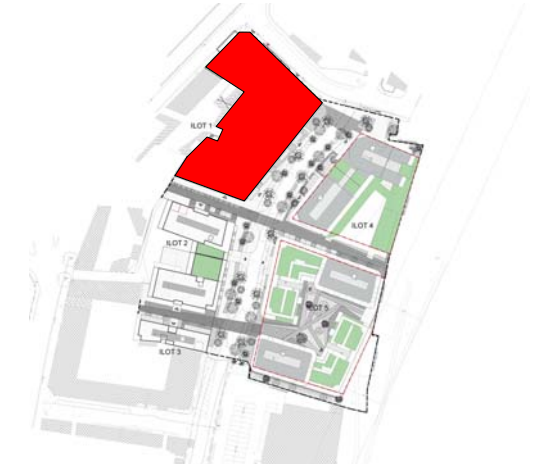


Route de Turin - 06300 NICE

LOCALISATION



PLAN DE MASSE REPERAGE



SURFACES

PLAN CONFORME A LA REGLEMENTATION PMR

Ilot 1 BAT C R+2 T3 1C25

Ch. 1	11,4 m ²
S.d..B	4,0 m ²
Dgt.	3,2 m ²
W.C.	2,2 m ²
Ch. 2	11,1 m ²
Séjour / Cuisine	28,5 m ²
Entrée	2,9 m ²
Total habitable	63,3 m²
Balcon 1	9,2 m ²