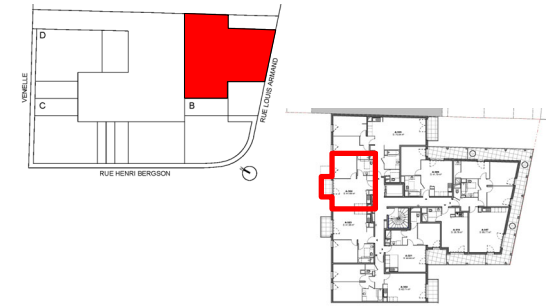


**PROVISOIRE**

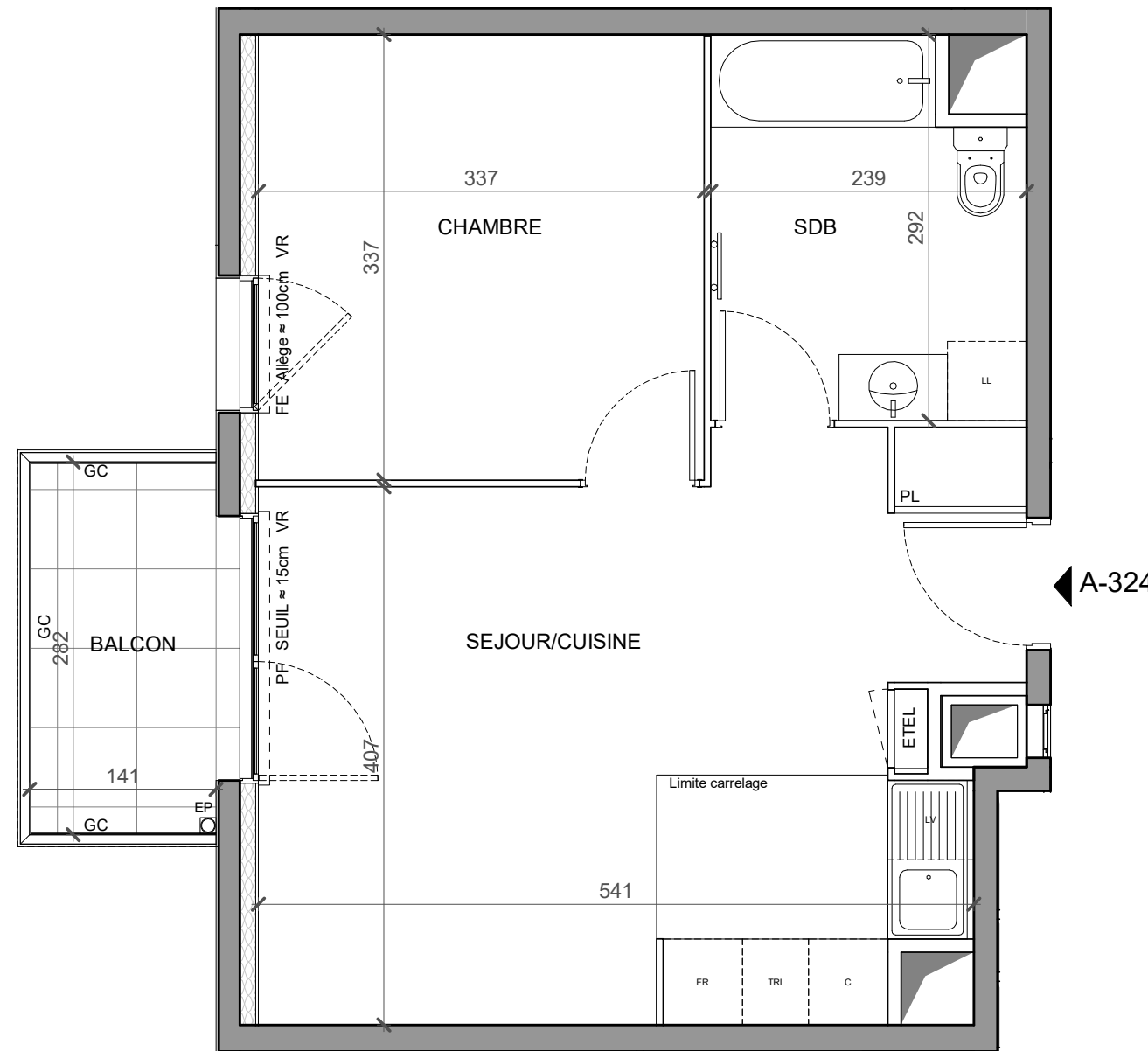
**OPEN SKY**  
Asnières-sur-Seine / 92

2 rue Henri Bergson / 3 rue Louis Armand  
92600 Asnières-sur-Seine



**HALL A**

Appartement de 2 PIECES  
n°A-324 au 3ème étage



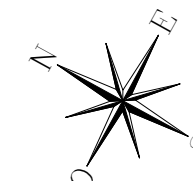
SEJOUR/CUISINE	22.73 m <sup>2</sup>
CHAMBRE	11.37 m <sup>2</sup>
SALLE DE BAIN	6.50 m <sup>2</sup>
<b>SURFACE HABITABLE TOTALE</b>	<b>40.60 m<sup>2</sup></b>
BALCON	3.98 m <sup>2</sup>
<b>SURFACE EXTERIEURE TOTALE</b>	<b>3.98 m<sup>2</sup></b>
<b>SURFACE TOTALE PRIVATIVE</b>	<b>44.58 m<sup>2</sup></b>

**LEGENDE**

FE : FENETRE	LL : LAVE LINGE
PF : PORTE FENETRE	LV : LAVE VAISSELLE
VR : VOLET ROULANT	TRI : TRI SELECTIF
GC : GARDE-CORPS	C : BLOC CUISSON
PL : PLACARD	FR : REFRIGERATEUR
ETEL : TABLEAU ELECTRIQUE	LC : LINEAIRE COMPLEMENTAIRE
▨ : FAUX-PLAFOND, SOFFITE	EP : EAUX PLUVIALES
	☰ : SECHE SERVIETTE

Indice : 0 Date : 23.07.2020

Echelle : 0 0.5 1 2m



NOTA: LES SURFACES DES PLACARDS SONT COMPRISES DANS CELLES DES PIECES OU ILS SE SITUENT. DES MODIFICATIONS SONT SUSCEPTIBLES D'ETRE APPORTEES A CE PLAN EN FONCTION DES NECESSITES TECHNIQUES, REGLEMENTAIRES OU ADMINISTRATIVES DE LA REALISATION, TANT EN CE QUI CONCERNE LES DIMENSIONS LIBRES, QUE LES EQUIPEMENTS. LES SOFFITES, FAUX-PLAFONDS, RETOMBES, GAINES TECHNIQUES, CANALISATIONS, TRAPPES DE VISITE, DESCENTES D'EAUX PLUVIALES, EQUIPEMENTS ELECTRIQUE, NE SONT PAS SYSTEMATIQUEMENT REPRESENTES OU LE SONT A TITRE INDICATIF. LES DIMENSIONS ET LES IMPLANTATIONS DES APPAREILS DE CHAUFFAGE, LORSQU'ILS SONT REPRESENTES, SONT INDICATIFS ET SERONT SOUMIS A LA CONFORMITE DE L'ETUDE THERMIQUE.

