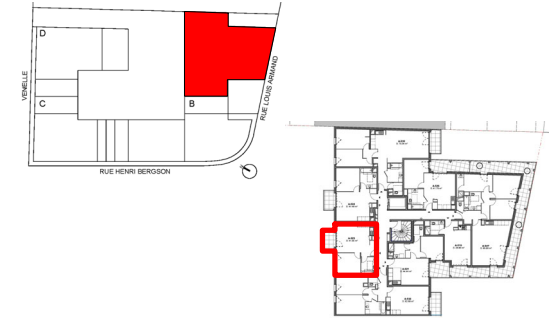


PROVISOIRE

OPEN SKY

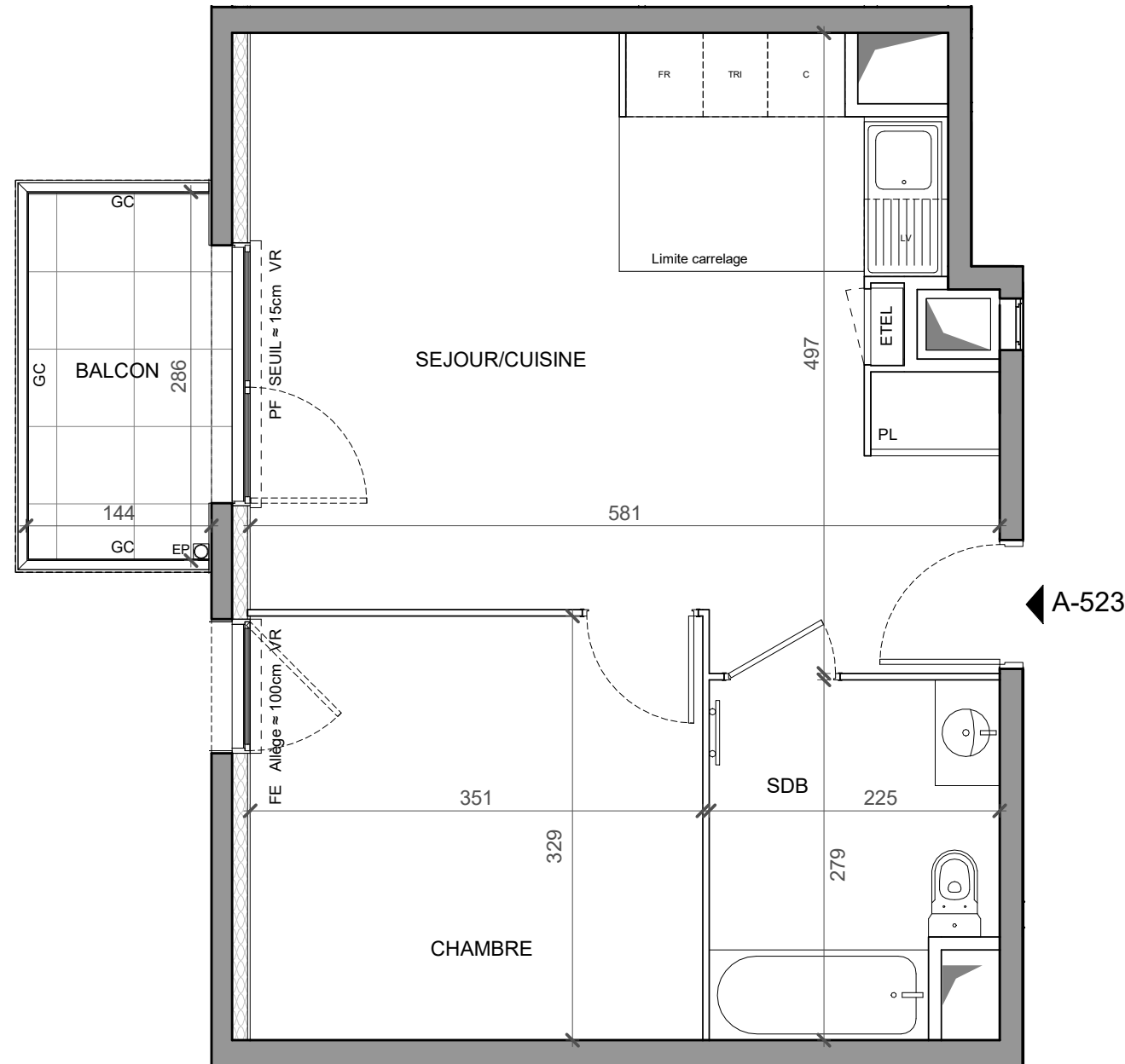
Asnières-sur-Seine / 92

2 rue Henri Bergson / 3 rue Louis Armand
92600 Asnières-sur-Seine



HALL A

Appartement de 2 PIECES
n°A-523 au 5ème étage

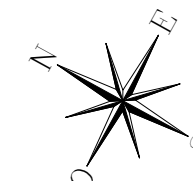


SEJOUR/CUISINE	25.00 m ²
CHAMBRE	11.55 m ²
SALLE DE BAIN	5.85 m ²
SURFACE HABITABLE TOTALE	42.40 m²
BALCON	4.03 m ²
SURFACE EXTERIEURE TOTALE	4.03 m²
SURFACE TOTALE PRIVATIVE	46.43 m²

LEGENDE	
FE : FENETRE	LL : LAVE LINGE
PF : PORTE FENETRE	LV : LAVE VAISSELLE
VR : VOLET ROULANT	TRI : TRI SELECTIF
GC : GARDE-CORPS	C : BLOC CUISSON
PL : PLACARD	FR : REFRIGERATEUR
ETEL : TABLEAU ELECTRIQUE	LC : LINEAIRE COMPLEMENTAIRE
FAUX-PLAFOND, SOFFITE	EP : EAUX PLUVIALES
	SECHE SERVIETTE

Indice : 0 Date : 23.07.2020

Echelle : 0 0.5 1 2m



NOTA: LES SURFACES DES PLACARDS SONT COMPRISES DANS CELLES DES PIECES OU ILS SE SITUENT. DES MODIFICATIONS SONT SUSCEPTIBLES D'ETRE APPORTEES A CE PLAN EN FONCTION DES NECESSITES TECHNIQUES, REGLEMENTAIRES OU ADMINISTRATIVES DE LA REALISATION, TANT EN CE QUI CONCERNE LES DIMENSIONS LIBRES, QUE LES EQUIPEMENTS. LES SOFFITES, FAUX-PLAFONDS, RETOMBES, GAINES TECHNIQUES, CANALISATIONS, TRAPPES DE VISITE, DESCENTES D'EAUX PLUVIALES, EQUIPEMENTS ELECTRIQUE, NE SONT PAS SYSTEMATIQUEMENT REPRESENTES OU LE SONT A TITRE INDICATIF. LES DIMENSIONS ET LES IMPLANTATIONS DES APPAREILS DE CHAUFFAGE, LORSQU'ILS SONT REPRESENTES, SONT INDICATIFS ET SERONT SOUMIS A LA CONFORMITE DE L'ETUDE THERMIQUE.