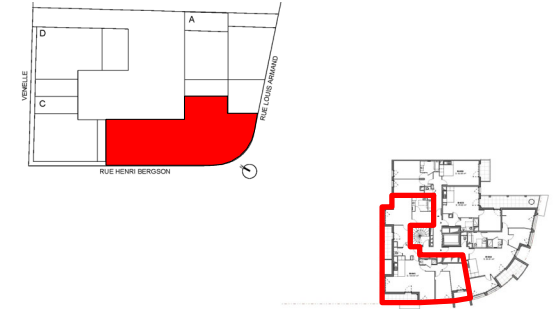


PROVISOIRE

OPEN SKY

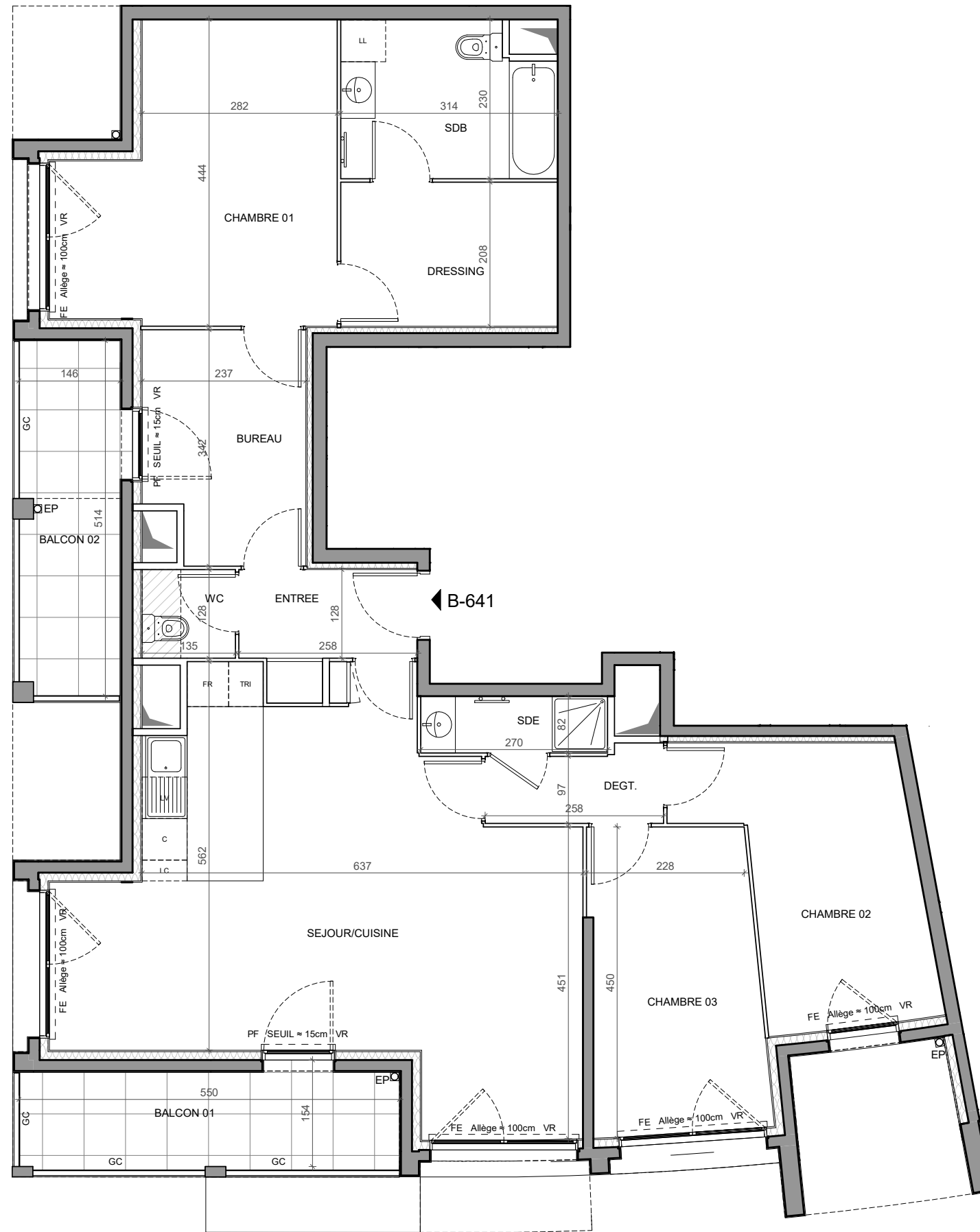
Asnières-sur-Seine / 92

2 rue Henri Bergson / 3 rue Louis Armand
92600 Asnières-sur-Seine



HALL B

Appartement de 4 PIECES
n°B-641 au 6ème étage



ENTREE	3.83 m ²
SEJOUR/CUISINE	35.81 m ²
CHAMBRE 01	15.58 m ²
CHAMBRE 02	11.26 m ²
CHAMBRE 03	10.78 m ²
DEGAGEMENT	2.64 m ²
SALLE DE BAIN	6.74 m ²
SALLE D'EAU	2.21 m ²
WC	1.73 m ²
BUREAU	7.55 m ²
DRESSING	6.54 m ²
SURFACE HABITABLE TOTALE	104.67 m²

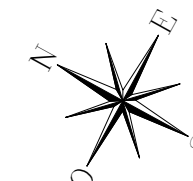
BALCON 01	7.80 m ²
BALCON 02	7.39 m ²
SURFACE EXTERIEURE TOTALE	15.19 m²
SURFACE TOTALE PRIVATIVE	119.86 m²

LEGENDE

FE : FENETRE	LL : LAVE LINGE
PF : PORTE FENETRE	LV : LAVE VAISSELLE
VR : VOLET ROULANT	TRI : TRI SELECTIF
GC : GARDE-CORPS	C : BLOC CUISSON
PL : PLACARD	FR : REFRIGERATEUR
ETEL : TABLEAU ELECTRIQUE	LC : LINEAIRE COMPLEMENTAIRE
FAUX-PLAFOND, SOFFITE	EP : EAUX PLOUVIALES
	SECHE SERVLETTE

Indice : 0 Date : 23.07.2020

Echelle :



NOTA: LES SURFACES DES PLACARDS SONT COMPRISES DANS CELLES DES PIECES OU ILS SE SITUENT. DES MODIFICATIONS SONT SUSCEPTIBLES D'ETRE APPORTEES A CE PLAN EN FONCTION DES NECESSITES TECHNIQUES, REGLEMENTAIRES OU ADMINISTRATIVES DE LA REALISATION, TANT EN CE QUI CONCERNE LES DIMENSIONS LIBRES, QUE LES EQUIPEMENTS. LES SOFFITES, FAUX-PLAFONDS, RETOMBES, GAINES TECHNIQUES, CANALISATIONS, TRAPPES DE VISITE, DESCENTES D'EAUX PLOUVIALES, EQUIPEMENTS ELECTRIQUE, NE SONT PAS SYSTEMATIQUEMENT REPRESENTES OU LE SONT A TITRE INDICATIF. LES DIMENSIONS ET LES IMPLANTATIONS DES APPAREILS DE CHAUFFAGE, LORSQU'ILS SONT REPRESENTES, SONT INDICATIFS ET SERONT SOUMIS A LA CONFORMITE DE L'ETUDE THERMIQUE.